

Informativo Interno – Ed. 929 | Janeiro de 2024 | Ano 32

Mundo Braille

Seu novo horizonte de notícias

BIOLÓGICA & UNIDADE II

Inovação e Crescimento

Na mais recente fase de expansão da Braille, duas áreas estratégicas receberam atenção especial: a Unidade II e a sala biológica

TotalPass

O TotalPass é um benefício cuidadosamente elaborado para impulsionar saúde e transformação de hábitos.

Por todos os cantos

Na Braille, estamos por todos os cantos do Brasil e do mundo, com uma equipe que reflete a riqueza da diversidade. Cada um de nós tem uma história para contar.



Índice



Editorial



Segurança em foco



**Compromisso com a
Segurança: CIPA+A 2024**



TotalPass



**As fronteiras do Comércio
Exterior e da imaginação!**



Inovação e Crescimento



Vida em cada detalhe!



Nascimento



Janeiro Branco



Vittude



Diversificando



Por todos os cantos



**Ações positivas que
geram reconhecimento**



Papocultural



**Aniversariantes de
Fevereiro**

PRODUÇÃO EDITORIAL

Criador e Idealizador:
Domingo Marcolino
Braille
(In Memoriam)

Coordenação:
Caroline Bianchini

Redação:
Caroline Bianchini
Diagramação:
Henrique Restivo

Fotografia:
Henrique Restivo

Redes Sociais:
[f /brailebiomedica](#)
[@brailebiomedica](#)
[in /brailebiomedica](#)

Contato:
17 2136-7000
17 98177-1991
faleconosco@braile.com.br

www.braile.com.br

Editorial

Caros colaboradores,

Minha atenção, neste início de ano se voltou para um tema de profunda relevância: a saúde mental.

O “Janeiro Branco”, um movimento que surgiu no Brasil, nos convoca a refletir sobre o bem-estar emocional e psicológico, destacando a importância de cuidar da mente com tanto zelo quanto cuidamos do corpo. Neste mês, somos incentivados a quebrar estigmas, abrir diálogos sobre saúde mental e buscar ajuda sempre que necessário, criando um ambiente de compreensão e suporte.

Este movimento vai além da conscientização; ele nos encoraja a olhar para dentro de nós mesmos e também para aqueles ao nosso redor. Ao desenvolver empatia e compreensão, podemos criar laços mais fortes e comunidades mais saudáveis. Lembrando as palavras inspiradoras de Carl Jung – “Não sou o que aconteceu comigo, sou o que escolho me tornar” –, reconhecemos o poder e a responsabilidade que temos em moldar nosso bem-estar mental.

Portanto, inspirados pela conscientização do “Janeiro Branco”, façamos mais do que apenas refletir: vamos agir !

Se necessário, não tenhamos medo ou preconceito, e procuraremos apoio profissional.

Participar de atividades que promovam a saúde mental é atitude pró ativa, oferecer a escuta atenta a alguém em necessidade, é também valioso.

Unidos, podemos transformar a conscientização em ação, fortalecendo nossa comunidade e reafirmando o compromisso com uma saúde mental acessível e prioritária para todos.

Que seja um ano de Paz e Harmonia física e mental!

Patrícia Braile

CEO da Braile



ORGANOGRAMA

Fundador:

Domingo Marcolino Braile
(In Memoriam)

Presidência do Conselho de Administração e Braile Biomédica:

Patrícia Braile Verdi

Conselho de Administração:

Valéria Braile Sternieri
Luís Antônio Verdi
Walter Sternieri Jr.
Marcos Ribeiro
Maria Cecília Braile
(Emérita)

Lideranças – grandes áreas:

Rafael Braile Cunha
(COO - Chief Operating Officer)
Norberto Sgavioli
(Diretor Administrativo Financeiro)
Carline Miglioli
(Gerente de Gestão de Pessoas)

Segurança em foco

Treinamento da Brigada de Incêndio na Unidade II da Braile

No dia 17 de janeiro de 2024, a Braile promoveu um treinamento crucial para a segurança de seus colaboradores na Unidade II. O evento, que abrangeu aspectos teóricos e práticos, foi conduzido pelo Bombeiro Civil Ivan Melim, em conjunto com os especialistas em segurança do trabalho da empresa, Daniela Maria da Silva e Vinicius Carvalho Maurício.

A iniciativa teve como objetivo treinar as habilidades dessa nova Brigada de Incêndio, garantindo uma resposta eficiente em situações de emergência.



Daniela Maria da Silva, Técnica de segurança do trabalho da Braile, enfatizou a importância do treinamento, afirmando: “A segurança de todos é nossa prioridade. Essa preparação não apenas capacita para agir diante de eventualidades, mas também reforça o compromisso da Braile com o bem-estar de sua equipe. Estamos construindo juntos um ambiente mais seguro e protegido”.



Compromisso com a Segurança: CIPA+A 2024



A Comissão Interna de Prevenção de Acidentes e Assédio (CIPA+A) desempenha um papel importante no fomento a segurança e bem-estar no ambiente de trabalho, sendo peça fundamental para a melhoria contínua dos processos e procedimentos de segurança. Essa atuação resulta em um ambiente laboral mais seguro e saudável, promovendo não apenas a prevenção de acidentes, mas também a conscientização sobre assédio no local de trabalho.

Para dar sequência a essa importante missão, os novos integrantes da CIPA foram capacitados em dezembro de 2023 por Marcelo Pereira, Técnico de Segurança do Trabalho da empresa Performance, uma parceira da Braile. A equipe já realizou sua primeira reunião de alinhamento em 10 de janeiro de 2024, evidenciando desde cedo o comprometimento e a prontidão para iniciar suas atividades.

Desejamos um excelente trabalho à Comissão 2024, confiantes de que sua atuação continuará a fortalecer a cultura de segurança na empresa.

TOTALPASS

Seu passaporte para o bem-estar!

A Braille está comprometida com o **bem-estar dos seus colaboradores!**

O **TotalPass** é um benefício cuidadosamente elaborado para **impulsionar saúde e transformação de hábitos.**

Com o TotalPass, nossos colaboradores terão acesso a **milhares de academias** em todo o país a preços melhores. Além de **treinos online, sessões de meditação e muito mais!**



Confira no site da TotalPass as **academias disponíveis em cada plano.**



Se interessou por algum plano?

Acesse o QRCode, se cadastre e escolha o seu!

Agora é só fazer download do Aplicativo da TotalPass e começar a usar!

Entre as fronteiras do Comércio Exterior e da imaginação!



“Todos nós somos contadores de histórias, só que algumas pessoas querem escrevê-las e eu sou uma delas.” - Tarcísio Carlos Moura Moia, um nome que vai além do seu papel como colaborador no comércio exterior da Braille, revelando também sua paixão pelas palavras e pela escrita independente.

Desde a infância, Tarcísio demonstrava seu amor pela escrita, desenhando e elaborando gibis. Bacharel em Secretariado Executivo Bilíngue pelo Centro Universitário de Lins, sua jornada literária iniciou aos 13 anos, quando começou a escrever suas próprias histórias. Hoje, aos 26 anos, ele não apenas desfruta de uma carreira sólida na área de Comércio Exterior, mas também se destaca como escritor independente.

O primeiro livro surgiu aos 16 anos, não publicado, mas foi aos 18 que “Flores em Vida” (2019) viu a luz do dia, marcando sua estreia no mundo literário com uma autopublicação que envolveu um belo lançamento e a partilha de suas histórias. O segundo romance que veio logo em seguida, foi o “Quinze Para Meia-Noite” (2020) e o mais recente, lançado na pandemia, “A Noiva” (2021).

Escrever, para ele, é uma fonte de prazer. Ao longo dos anos, Tarcísio buscou aprimorar sua arte, participando de cursos, trocando experiências com outros escritores independentes e mergulhando nas histórias da vida real para dar mais autenticidade às suas narrativas.



Em 2024, com mais bagagem e experiência, Tarcísio se orgulha de inspirar novos leitores e escritores independentes. Ele destaca a importância de ouvir histórias, algo que influencia diretamente suas criações. Seu próximo livro, cujo título e história permanecem em segredo, é resultado de dois anos de pesquisa, incluindo viagens e conversas com pessoas da época em que a trama se passa.

“Se você quer escrever, é só começar. Sem medo do que os outros vão pensar, pelo contrário, ter coragem de mostrar seu trabalho é essencial para melhorar”, aconselha Moura. Ele enfatiza a importância de ser atento, ouvir histórias e ler constantemente para enriquecer o vocabulário.

Tarcísio não vê a escrita apenas como uma busca financeira, mas sim como uma maneira de impactar a vida das pessoas. “Eu quero que a leitura chegue até as pessoas. Quero ser lido”, destaca ele, enfatizando a satisfação de saber que suas palavras podem deixar uma marca duradoura.



Seus livros, disponíveis na Amazon, são acessíveis de forma digital e impressos, permitindo que suas histórias alcancem um público diversificado.

Além disso, Tarcísio já se destacou no “Concurso de contos Cidade de Lins”. Na sua primeira participação ficou em 5º lugar, e na segunda vez, ficou em 2º lugar, com suas narrativas sendo destaque em livros dedicados ao gênero, junto com os outros 4 contos premiados no concurso.

Enquanto aguardamos ansiosos por seu próximo lançamento, podemos refletir sobre a trajetória de Tarcísio Carlos Moura Moia, uma pessoa que, além de desbravar o universo do comércio exterior, explora os limites da imaginação e compartilha suas histórias, inspirando todos nós a buscar nossas próprias jornadas extraordinárias.



Os livros podem ser acessados a partir do QR Code ao lado. Prestígie!



E o conto vencedor do concurso de contos “cidade de Lins”:

Você possui uma história única para compartilhar? Um talento que pode inspirar seus colegas? Conecte-se com a equipe de Comunicação e motive seus companheiros de trabalho.



Inovação e Crescimento



Na mais recente fase de expansão da Braile, duas áreas estratégicas receberam atenção especial: a Unidade II, no Distrito Industrial de Rio Preto, e a sala biológica na sede da empresa. Ambas passaram por significativas melhorias para atender às crescentes demandas do mercado e promover inovação em seus processos.

Unidade II

A Unidade II, voltada ao departamento de logística de produtos acabados, iniciou oficialmente suas operações no mês de janeiro de 2024. O prédio foi submetido a uma reforma completa, contemplando a construção de uma sala de estocagem exclusiva para válvulas com temperatura controlada. No local também houve a instalação de um gerador elétrico, garantindo as condições de armazenamento, mesmo em uma eventual falta de energia elétrica.



Biológica

Simultaneamente, a sala biológica na sede da empresa foi alvo de uma expansão significativa. Agora, oferece um espaço ampliado para acomodar mais profissionais, priorizando o conforto e a eficiência no ambiente de trabalho. As melhorias incluem um sistema de ar com mais trocas, um sistema de exaustão mais eficiente e um vestiário mais confortável. Destaca-se também a adição de uma câmara frigorífica, crucial para manter condições ideais durante a produção e preservar a qualidade dos produtos.

Essas iniciativas são reflexo do comprometimento da Braile com a inovação e a excelência operacional. A expansão e modernização dessas unidades não apenas atendem às necessidades atuais, mas também preparam o terreno para um futuro promissor, consolidando a Braile como uma referência em qualidade e inovação.

Parabenizamos a equipe multidisciplinar responsável por todo esse trabalho e ótimo resultado!

Vida em cada detalhe!



Na Braille temos o privilégio de criar produtos médicos que vão além de sua funcionalidade – são obras de dedicação, inovação e, acima de tudo, vida. Convidamos você a explorar o nosso novo quadro, “Vida em Cada Detalhe”, onde revelamos a essência dos produtos que moldam o futuro da saúde.

Conheça nossos heróis silenciosos e aumente seu #OrgulhoEmPertencer

Cada produto Braille é uma peça essencial no quebra-cabeça da saúde global. Conheça o propósito por trás de cada produto e sinta não apenas o peso da responsabilidade, mas também o orgulho imensurável de fazer parte de algo maior. Cada colaborador é uma peça fundamental na jornada de salvar vidas.

Descubra o que nos move. Descubra “vida em cada detalhe”.

INOVARE® SAFESYNC

Área que Produz:

Biológica.

Finalidade:

Tratamento de Estenose Aórtica, uma doença que limita a abertura da válvula aórtica obstruindo o fluxo de sangue do ventrículo esquerdo para a aorta.

Curiosidade:

Nossa Inovare® SafeSync é a primeira TAVI (Transcatheter Aortic Valve Implantation – Implante de Valva Aórtica por Cateter) desenvolvida no Brasil.

170 vidas já foram impactadas desde junho de 2023 até o momento

Apoio: Clayton Caparroz e Guilherme Custódio

Nascimento



Dia 20 de Dezembro chegou o Matteo Nassif Custódio, pesando 2,600kg e medindo 48cm. Ele é filho da nosso colaborador Guilherme Custódio (Marketing TAVI).

Parabéns ao papai e a mamãe!

Janeiro Branco

Cuidando do corpo e da mente



Janeiro Branco é uma campanha que visa alertar para os cuidados com a saúde mental e emocional da população, a partir da prevenção de transtornos como ansiedade, pânico burnout e depressão. Na Braille, abraçamos essa causa com todo o coração.



O que é saúde mental?

Ao contrário da crença popular, a saúde mental vai muito além da ausência de doenças mentais. Ela engloba o equilíbrio emocional, psicológico e social de um indivíduo, refletindo sua capacidade de lidar com as complexidades do cotidiano.



Sinais de Alerta:

Mudanças de humor, perda de interesse em atividades, alterações no sono, ansiedade prolongada e isolamento social são alguns dos sinais a serem observados. Reconhecer esses sinais é o primeiro passo para buscar ajuda.



Dicas para cuidar da sua saúde mental:



Movimente-se: Atividade física é um convite ao bem-estar.

Tempo para si: Reserve momentos que são só seus.

Relações sólidas: Cultive conexões saudáveis.

Domine o estresse: Aprenda a surfar nas ondas da vida.

Peça ajuda sem receio: Coragem é reconhecer quando é preciso apoio.



Aqui, o Janeiro Branco é apenas o começo. Ao longo do ano, continuaremos com ações e conscientizações sobre saúde mental. Será nosso compromisso constante.



Agora você tem acesso a melhor rede de especialistas em saúde mental do Brasil!

A partir do aplicativo do seu cartão benefício Swile você tem acesso a Plataforma Vittude, de saúde mental com preços exclusivos para você!

 **40% de desconto** para até 4 sessões de terapia por mês
Desconto exclusivo para usuários do cartão Swile

 **Sessões de 50 minutos presenciais ou online**
Liberdade para fazer as sessões de onde você se sentir mais confortável e seguro, com menos correria e problemas de agenda.



Como acessar:

Dentro do aplicativo da Swile, acesse o campo "parceiros" e clique em "Terapia online".

Faça seu cadastro e escolha o profissional que estiver mais alinhado com as suas necessidades.

Cuide da sua saúde mental, cuide da sua vida!

Diversificando

Sabemos que a compreensão e a celebração da diversidade são essenciais para o crescimento de nossa empresa. Manter-se atualizado é o primeiro passo para construir ambientes mais acolhedores e equitativos.

Confira essa dica de leitura:

Diversidade geracional: como gerenciar potenciais conflitos no ambiente de trabalho

"52% dos profissionais afirmam que são menos propensos a se relacionar bem com pessoas de outras gerações.

Quais caminhos a empresa pode seguir para lidar com a diversidade geracional? Como evitar conflitos e usar as diferenças para potencializar os benefícios gerados pelos diferentes pontos de vista?"



Use o QRCode ao lado e confira a matéria completa



Por todos os cantos

Conhecendo Recife

Na Braille, estamos por todos os cantos do Brasil e do mundo, com uma equipe que reflete a riqueza da diversidade. Cada um de nós tem uma história para contar sobre a cidade que chama de lar, com suas peculiaridades, tradições e encantos.

No quadro “Por Todos os Cantos”, embarcamos em uma jornada virtual para explorar as cidades que moldam a tapeçaria da nossa equipe. Desta vez, a luz se volta para Recife, uma pérola do Nordeste.

Descubra a essência única de Recife por meio das lentes do nosso colega Rafael de Araújo, colaborador do departamento de Eletromédicos que pratica nosso propósito de cuidar de pessoas em toda sua região, impactando muitas vidas.

“Sou pernambucano, natural da cidade de Recife, mais conhecida como a Veneza brasileira. Essa cidade se tornou um lugar muito especial para mim ao longo dos anos. Minha história em Recife está entrelaçada com várias experiências pessoais e profissionais que me moldaram. Crescer aqui me proporcionou uma profunda compreensão da comunidade e um apreço pelas tradições locais. Tenho orgulho de chamar Recife de lar.”

Confira alguns destaques feitos por Rafael:



Pontos Turísticos

- ♦ **Marco Zero:** área repleta de arquitetura colonial encantadora.
- ♦ **Passeios de catamarã pelo Rio Capibaribe:** o rio corta toda a cidade, tanto à noite como de dia, permite apreciar a beleza da cidade.
- ♦ **Instituto Ricardo Brennand:** é um verdadeiro castelo que abriga uma incrível coleção de arte e peças históricas, proporcionando uma experiência cultural única.
- ♦ **Rua do Bom Jesus:** foi eleita a terceira mais bonita do mundo pela revista americana pela Architectural Digest.
- ♦ **Paço do Frevo:** retrata a história de seu surgimento e imagens de carnavais passados.
- ♦ E as famosas **praias de Porto de Galinhas e Maracaípe**, que ficam localizadas próximas à cidade do Recife e contam com belíssimas piscinas naturais.



Culinária local

A culinária de Recife reflete a rica diversidade cultural e histórica da região. Um dos pratos mais emblemáticos é a feijoada pernambucana, que se diferencia por incluir carne-seca, charque, calabresa, feijão verde e outros ingredientes locais.

Outra especialidade é o bolo de rolo, uma deliciosa sobremesa com finas camadas de massa e recheio de goiabada. É um verdadeiro clássico que muitos associam imediatamente à região.

Outro prato que merece destaque é o arrumadinho, uma mistura de charque desfiada, feijão verde, macaxeira, e outros acompanhamentos.

Além disso, a culinária de Recife é famosa por suas diversas preparações de frutos do mar. Pratos como a caldeirada de frutos do mar e o bobó de camarão são imperdíveis.

Eventos, festivais e curiosidades

Um dos eventos mais notáveis e que merece destaque é o Carnaval do Recife.

“O Carnaval aqui é uma experiência única, com seus blocos de rua, maracatus, frevos e toda a alegria contagiante que caracteriza a festa. Contando com o Galo da Madrugada, o maior bloco de rua do mundo, é um verdadeiro espetáculo que atrai pessoas de todo o país”, conta Rafael.

Outro evento importante é o São João, uma celebração que une muita tradição e cultura. Os arraiais, quadrilhas, comidas típicas e as tradicionais fogueiras criam uma atmosfera acolhedora e festiva e tornam a cidade ainda mais encantadora durante essa época.



Abrace a diversidade que enriquece nossa equipe e amplie seus horizontes. Junte-se a nós nesta jornada por todos os cantos, enquanto celebramos as histórias que tornam cada cidade única.

Ações positivas que geram reconhecimento

Encerramos o Projeto “Colaboradores do Coração” em grande estilo!

Durante a confraternização, em dezembro, foram anunciados os 3 profissionais mais elogiados em 2023. As vencedoras foram Ana Carla Luiz em 1º lugar, Rafaela Galter em 2º lugar e Nathália Mazzei em 3º lugar, que receberam uma premiação em dinheiro.

Esse foi o segundo e último ano da ação de reconhecimento “Colaboradores do Coração” e teve por objetivo fomentar atitudes positivas e gentis no ambiente de trabalho, além de reconhecer e criar conexão entre as pessoas.

Ao longo de todo ano, os profissionais foram convidados a observar seus colegas de trabalho e reconhecer, de forma espontânea alguma atitude positiva e que serviu de inspiração. Baseados nos valores da empresa, os elogios reforçaram a agilidade dos profissionais, boas e novas ideias, reformulação de processos, boa vontade, disposição e muito mais.

A partir de 2024 teremos uma nova ação de reconhecimento que será divulgada em breve.



Papo cultural



Atypical (Série)

“Atypical é uma série de 4 temporadas que acompanha a vida de Sam, um garoto com transtorno do espectro autista, e sua convivência com a família. A temática da série é muito interessante e se mostra bastante questionadora sobre coisas que consideramos “normais”. É muito legal para quem quer entender um pouco mais como pessoas com esse transtorno veem o mundo à sua maneira e que são tão capazes de fazer coisas incríveis como qualquer um.”



A série completa está disponível na Netflix!

Série indicada pelo colaborador **Henrique Restivo** (Comunicação)

Indique uma série, filme, anime, livro ou até mesmo jogos para seus colegas!

Envie sua indicação no “Braile no Zap” ou no marketing@braile.com.br

Aniversariantes de Fevereiro



Yasmin Cavessana
Descartáveis | 01



Clayton Caparroz
Planejamento e Gestão | 04



Frankleyton Gonçalves
Descartáveis | 05



Ana Luiza Pozzetti
Marketing Vascular e
Endovascular | 06



Luis Henrique Pereira
Endovascular | 06



Betina Gimenez Silva
Mkt. Perfusão/ECMO | 07



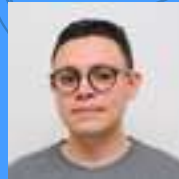
Jhonathan dos Santos
Serviços Gerais | 07



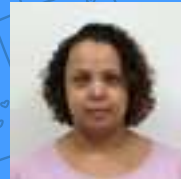
Grazielle Santos
Endovascular | 08



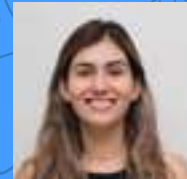
Luana Cristina Trevelato
Descartáveis | 10



Vinicius Borges
Eng. de Processos | 10



Leticia de Oliveira
Descartáveis | 11



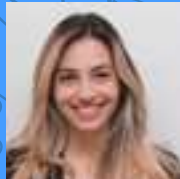
Nayara Castro
Desenvolvimento Biológico
| 11



Patricia Muniz
Serviços Gerais | 11



Rita Alves
Descartáveis | 11



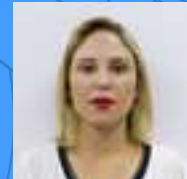
Giovana Guizzo
Comercial | 16



Ricardo Bento
Descartáveis | 16



Igor Silva
Descartáveis | 17



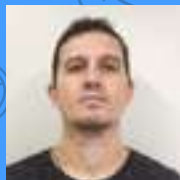
Vanessa Carvalho
Comércio Exterior | 17



Adelsio Gonçalves
Descartáveis | 22



Daniela de Oliveira
Eletromédicos | 23



Erivaldo da Silva
Mecânica | 23



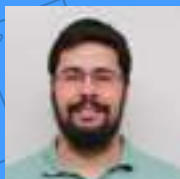
Mailson Fontes
Descartáveis | 24



Daniel Pissolatti
Comercial | 26



Larissa Vicente
Comercial | 26



Igor Rossigali
Desenvolvimento Perfusão/
ECMO | 25



Renata Gabaldi
Desenvolvimento Perfusão/
ECMO | 27



Carlos Kanashiro
T.I. | 28



Ricardo Ciarlini
Comercial | 28



**Trabalhar
com ética é
acreditar no
futuro!**



Braile

Av. Pres. Juscelino K. de Oliveira, 1505 | Bairro Tarraf I
São José do Rio Preto - SP | 15091-450

www.braile.com.br