

Código Catálogo 619548  
Rev. 00 - Dez/2021

# SISTEMA HEMOSTÁTICO

Película hemostática

Válvulas hemostáticas

# AUREUS®

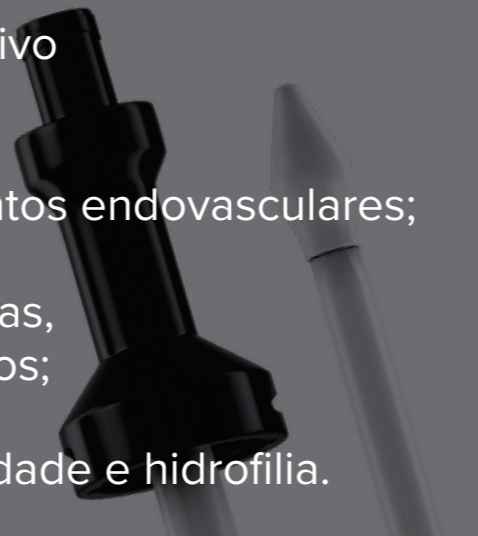
INTRODUTOR EXPANSÍVEL

Braile Biomédica Indústria, Comércio e Representações Ltda.  
Av. Pres. Juscelino K. de Oliveira, 1505 - Jardim Tarrá I  
CEP 15091-450 - São José do Rio Preto - SP - Brasil  
Telefone 17 2136 7000 - Fax 17 2136 7040  
Other countries - Phone # (55) 17 2136 7000 - Fax 17 2136 7040  
CNPJ: 52.828.936-0001-09  
Responsável Técnico: Vladimir D. A. Ramirez - CRF/SP 9010  
Registro Anvisa nº 10159030110  
www.braile.com.br

 **BRAILE**  
BIOMÉDICA

 **BRAILE**  
BIOMÉDICA

- ▶ Redução de perfil para qualquer dispositivo Endovascular percutâneo;
- ▶ Solução de hemostasia para procedimentos endovasculares;
- ▶ Acesso facilitado para anatomias tortuosas, calcificadas e/ou com diâmetros reduzidos;
- ▶ Acesso para angiografias com radiopacidade e hidrofília.



## BAINHA HIDROFÍLICA



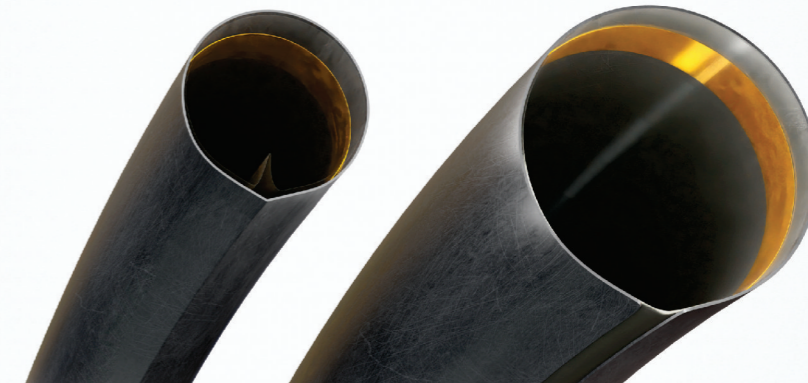
**Descrição:** O Introdutor Expansível Aureus® consiste de uma Bainha Expansível hidrofílica, um Dilatador para facilitar o acesso vascular percutâneo transfemoral e um Expansor para promover a expansão radial da Bainha Expansível. A Bainha Expansível possui radiopacidade em toda sua extensão e apresenta uma marca radiopaca distal para indicar a terminação do dispositivo. O Dilatador e o Expansor possuem radiopacidade em toda sua extensão.

**Indicação:** O Introdutor Expansível Aureus® destina-se ao acesso vascular percutâneo transfemoral auxiliado por um fio-guia de até 0.035", e uma vez inserido e expandido, proporciona acesso e orientação para dispositivos de até 22Fr.

# EXPANSÍVEL ATÉ 22 FR

14 Fr

22 Fr



|                 | Modelo Short | Modelo Long |
|-----------------|--------------|-------------|
| Calibre Inicial | 14 Fr        | 14 Fr       |
| Calibre Final   | 22 Fr        | 22 Fr       |
| Bainha          | 140 mm       | 260 mm      |

**Kit composto por:**



**Bainha Hidrofílica**  
Inicialmente 14 Frenchs  
Expande até 22 Frenchs

**Dilatador**

**Expansor**