

EDIÇÃO ESPECIAL

# A SE<sup>♥</sup>ANA

INFORMATIVO INTERNO DA BRAILE BIOMÉDICA  
Nº 915 - Ano XXVII - Novembro de 2022

**BI**   
**KIDS**



**PESQUISA  
MELHORES  
PARA O  
BRASIL**   
POWERED BY HUMANIZADAS 2022

Confira fotos desse dia!

Pesquisa começa a ser aplicada na empresa.  
Entenda a importância!



Capa inspirada na  
edição de 2009

**45**  
Anos

 **BRAILE**<sup>®</sup>  
BIOMÉDICA

**Fundador**

Domingo Marcolino Braile  
In memorian

**Presidência do Conselho de  
Administração e Braile Biomédica**

Patricia Braile Verdi

**Conselho de Administração**

Valéria Braile Sternieri

Maria Cecília Braile  
Conselheira Emérita

Luis Antônio Rodrigues Verdi

Walter Sternieri Jr.

Marcos Ribeiro

**Lideranças - grandes áreas**

Rafael Braile Cunha  
(Diretor de Operações)

Norberto Sgavioli  
(Diretor Administrativo Financeiro)

Carline Miglioli  
(Gerente de Gestão de Pessoas)

**Editorial**

Nós queremos ouvir a sua voz!

Por mais um ano participaremos da Pesquisa Melhores para o Brasil, antes conhecida como Pesquisa Humanizadas.

Essa Pesquisa é muito importante para a nossa empresa e todos que tem relação com ela, pois por meio do resultado, conseguimos avaliar a qualidade das relações e nossa gestão focando em aspectos de humanização. Com seu resultado, é possível rever processos e realizar muitas melhorias assertivas. Por isso, a sua opinião sobre a Braile que deseja ver no futuro é essencial para nossa evolução e crescimento mútuo.

Você sabia que há 4 anos aplicamos essa Pesquisa? Ela nos classificou, em sua primeira edição, como umas das 22 mais humanizadas do Brasil, juntamente com grandes nomes como O Boticário, Johnson & Johnson, Jacto, Natura e muitas outras!

Saiba mais sobre a importância na nossa matéria especial, responda esse breve questionário e compartilhe sua visão e experiência conosco.

**Caroline Bianchini**  
**Coordenadora de Comunicação**

**PRODUÇÃO EDITORIAL:**

**Criador e Idealizador:** Dr. Domingo Braile - In Memoriam | **Coordenadora de Comunicação:** Caroline Bianchini - caroline.bianchini@braile.com.br

**Diagramação:** Caroline Bianchini | **Fotos:** Caroline Bianchini, Henrique Restivo - henrique.restivo@braile.com.br

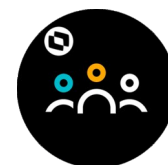
**Redação:** Caroline Bianchini | **Revisão de texto:** Carline Miglioli - carline@braile.com.br

**Contato:** 17 2136 7000 | faleconosco@braile.com.br | www.braile.com.br | facebook.com/brailebiomedica

## ORGULHO DE PERTENCER



### Lançamento oficial: APLICATIVO MEU RH!



O Aplicativo Meu RH chegou para trazer mais facilidade e autonomia para todos e todas!

Nos dias 11 e 13 de outubro realizamos o lançamento oficial do Aplicativo Meu RH!

Ministrado por Caroline Barbarotti e Carina Capuci (Departamento Pessoal), o lançamento aconteceu para toda a empresa e na ocasião, os participantes tiveram um treinamento de como utilizar a nova ferramenta.



“Estamos vivendo a era digital, em um mundo onde as informações acontecem em tempo real. Visando esse novo mundo de praticidades, o aplicativo Meu RH vem auxiliar a rotina dos gestores com a informação atualizada em apenas um toque e beneficiando os colaboradores com acesso ao seu histórico passado e futuro profissional na empresa. Pensamos neste aplicativo como um benefício a mais para nossos profissionais, proporcionando a eles mais facilidades na rotina.”

*(Caroline Barbarotti)*



“Hoje (13/10) foi um marco muito importante no setor do Departamento Pessoal. Entre tantas ideias e também obstáculos, conseguimos colocar em prática uma melhoria que vem facilitar e agilizar para o colaborador. Com o acesso rápido e simples aos recibos e documentos relacionados a folha de pagamento, o Meu RH traz informações na palma da sua mão!”

*(Carina Capuci)*

### Aproveite!

**Estamos o tempo todo investindo e inovando para trazer melhorias e benefícios!**

## ESPAÇO DO COLABORADOR

### Workshop para Líderes Capitalismo Consciente – O Jogo

No dia 20 de outubro nossos gestores e gestoras e alguns profissionais das empresas afiliadas a regional do Capitalismo Consciente participaram do Workshop para Líderes: O jogo do Capitalismo Consciente.

O evento aconteceu em nosso auditório e contou com a presença dos conselheiros regionais do Capitalismo Consciente. Na ocasião, os participantes puderam, através da atividade, se aprofundar nas reflexões sobre os temas relacionados ao Capitalismo Consciente de forma profunda e provocar mudanças em seus respectivos ecossistemas.

Foi uma manhã cheia de propósito e reflexão!



## EM DESTAQUE

# PESQUISA MELHORES PARA O BRASIL

A Pesquisa Melhores para o Brasil é uma avaliação anônima que identifica e reconhece empresas que prezam pela consciência e humanização nas relações e a Braille Biomédica participa anualmente. Inclusive, utiliza-a como Pesquisa de Clima Organizacional oficial da nossa empresa.

Por meio dela, conseguimos entender como podemos entregar mais valor e melhorar a relação com cada um dos stakeholders, que são os colaboradores, seus familiares, a sociedade e também todos os nossos parceiros comerciais.

Respondendo a Pesquisa, todos esses públicos tem a chance de compartilhar sua visão em relação à nossa cultura, práticas internas e externas e apontar os pontos positivos e de melhorias. E com o resultado final, a empresa consegue pensar e agir no desenvolvimento do que precisa ser melhorado.

***Você sabia que muitas ações realizadas esse ano foram decorrentes do Resultado da última Pesquisa? Política de Reconhecimento, ações de sustentabilidade e ações para parceiros foram algumas delas.***

Veja como funcionou na prática:

### Para você conseguir crescer por aqui!

Programa de Feedback  
Programa de Cargos, Salários e Carreira

### Para te fazer sentir parte!

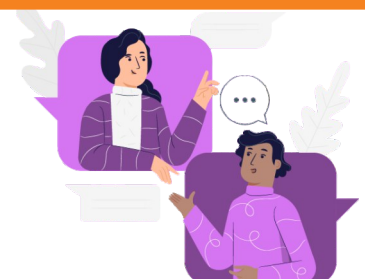
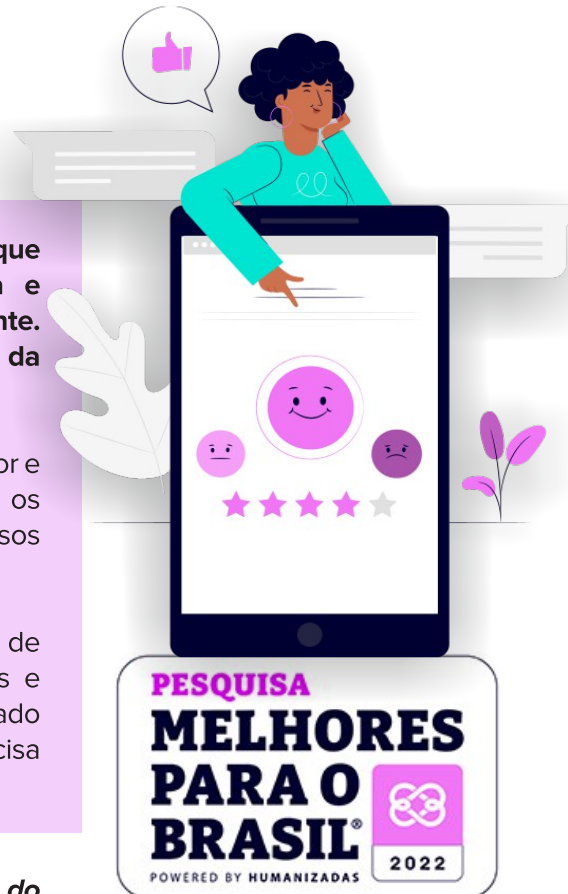
PLR (participação nos lucros e resultados)

### Para te reconhecer!

Com o Conselho por um dia  
Ouro da Casa (reconhecendo seu tempo de casa)  
Meta alcançada, meta comemorada

### Para melhorar a relação entre todos os setores da empresa!

Colaboradores do Coração  
(ação de elogios com premiação)  
Happy Day Braille





### Para que se sinta bem recebida e recebido!

Braille Recebe (*kit de boas-vindas especial*)

### Para te ajudar a crescer profissionalmente!

EducaBraille  
(*financiamento integral ou parcial de estudos*)

### Pra mostrar que seu sentimento importa!

Família Braille Cresceu  
Braille Acolhe (*homenagem pelo falecimento de ente querido*)

### Sustentabilidade: estamos olhando para o futuro!

Plantio 100% Coração



### Colaborar para que cada um possa ser o que desejar!

Programa de Diversidade e Inclusão

### Menos burocracia, mais facilidade!

Implantação do Aplicativo Meu RH

### Também olhamos para nossos clientes e parceiros.

Programa de fidelização de clientes.  
Homenagem aos fornecedores.



Mariana Prado

### Encontro com os gestores e gestoras

No último dia 26 de outubro, o time da Humanizadas, responsável pela Pesquisa Melhores para o Brasil, ministrou para os gestores e gestoras da empresa uma palestra de sensibilização. Na ocasião, Mariana Prado, Account Manager na Humanizadas e responsável por apoiar mais de 120 organizações na aplicação da Pesquisa, conduziu a apresentação ressaltando os benefícios dessa participação por mais um ano, a fim de que nossos gestores trabalhem como incentivadores e exemplos durante a aplicação do questionário em nossa empresa.



**COLABORADOR E COLABORADORA**  
Responda o questionário pelo  
QR Code abaixo, de 07 a 22 de novembro.  
Sua opinião é muito importante!



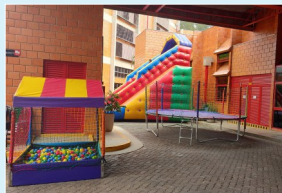
**SEUS FAMILIARES TAMBÉM PODEM RESPONDER!**  
Acessando o QR Code abaixo, os familiares respondem como "sociedade".



## ACONTECEU POR AQUI

# BI KIDS

O dia 12 de outubro é reservado para comemorarmos o dia das crianças. E anualmente comemoramos essa data especial com o evento Biokids, onde integramos pais, mães, seus filhos e filhas em uma linda festa de dia das crianças! Dia 11 de outubro a comemoração contou com um tour pela empresa e depois um lanche da tarde e muita brincadeira em nosso pátio. Ao final do evento todos ganharam um kit para assistir a copa do mundo! Agradecemos a participação e compromisso de todos. Para a Braille Biomédica, cuidar das pessoas está em todos os detalhes.





## ESPAÇO DO COLABORADOR



**Rodolfo Badial**  
Setor: Pesquisa Clínica

### Colaborador em foco

**Série:** Game of Thrones e Dark.

**Comida:** Massas em geral e comida japonesa.

**Livro:** Livros de ficção/suspense policial como o livro "Desaparecido para Sempre" do Harlan Coben.

**Hobby:** Jogar tênis e assistir séries

**O que mais gosto no Trabalho:** O ambiente de trabalho é saudável, com bom convívio e interação entre as pessoas, deixando mais acolhedor. Também o fato de que com o trabalho realizado posso contribuir com o propósito de salvar vidas.

**Curiosidades:** Tenho um irmão gêmeo e apesar de muitas pessoas nos acharem parecidos, somos diferentes (gêmeos dizigóticos). Na época do colegial já tive o cabelo comprido e pratiquei vários tipos de esporte como basquete, vôlei, futebol e natação.

**Formação:** Graduação em Ciências Biológicas no IBILCE - UNESP e Mestrado em Microbiologia na mesma instituição.

## ACONTECEU POR AQUI

### Outubro Rosa

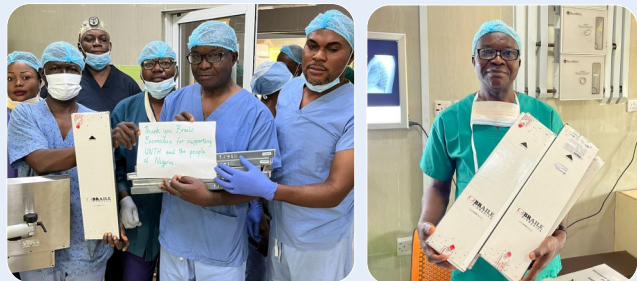
Mês de prevenção ao Câncer de Mama

**Nosso time apoia essa causa!**



## ORGULHO DE PERTENCER

### Missão humanitária na Nigéria



A CardioStart International convida voluntários com experiência em Cirurgia Cardíaca de Adultos e terapia intensiva para participar deste importante esforço de construção de programas no Hospital Universitário da Universidade da Nigéria (UNTH) em Enugu, na Nigéria.

A Braile Biomédica recebeu um pedido do Professor Doutor Vinícius José da Silva Nina (cirurgião cardíaco de São Luís-MA e vice-presidente da Sociedade Brasileira de Cirurgia Cardíaca) e realizou a doação de Cânulas Arteriais e Venosas.

O nosso propósito é forte e estamos há 45 anos desenvolvendo tecnologias e produtos de qualidade para pessoas do Brasil e todo o mundo, afinal, existimos para cuidar das pessoas!

## ORGULHO DE PERTENCER

### Braile na MedTech Conference

A MedTech Conference, maior conferência da indústria de Medical Devices do mundo que aconteceu em Boston de 24 a 26 de outubro, contou com a presença da diretoria da Braile - o Diretor de Operações e P&D Rafael Braile e a Presidente Patrícia Braile.

O evento apresentou uma mesa redonda para discussão das frentes de integridade e compliance para América Latina. Nela, Patrícia Braile representou a ABRAIDI (Associação Brasileira de Importadores e Distribuidores de Produtos para Saúde) junto aos representantes da Associação Americana de Medical Devices, Instituto Ética Saúde, Associação Mexicana e Associação Equatoriana de Distribuidores.

Além disso, Patrícia e Rafael Braile também participaram de reuniões com o Inter-American Regulatory Convergence Group, grupo que busca unificar processos regulatórios nas Américas com o objetivo de acelerar tanto o acesso de medical devices a pacientes quanto novas tecnologias que salvam vidas.



## ESPAÇO DO COLABORADOR

### FELIZ ANIVERSÁRIO!

De 01 a 30 de novembro de 2022



**Midori Okubo**  
Assessoria da Presidência - 01



**Antonia Silva**  
Serviços Gerais - 05



**Fabiana Nalini**  
Suporte Comercial - 05



**Luana Neves**  
Controladoria - 06



**Josicleide da Cruz**  
Endovascular - 07



**Lucas Santos**  
Desenvolvimento - 07



**Douglas Zatti**  
Controladoria - 10



**Gabriel da Silva**  
Descartáveis - 10



**Adriana Farias**  
Biológica - 12



**Elvis Paixão**  
Serviços Gerais - 13



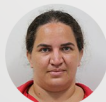
**Viviam Mozambani**  
Biológica - 13



**Amanda Costa**  
Jurídico - 14



**Eliane Santana**  
Biológica - 16



**Ester Barbosa**  
Endovascular - 16



**Ana Leticia Guerra**  
Lab. Testes e Ensaios - 17



**Angela Assunção**  
Biológica - 20



**Renan Oliveira**  
Injeção - 23



**Simone de Almeida**  
Endovascular - 23



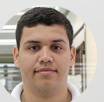
**Walter Sternieri Junior**  
Conselho de Adm - 23



**William dos Anjos**  
Manutenção - 23



**Marie Gerard**  
Biológica - 24



**Victor Carmo**  
Descartáveis - 24



**Vinicius Leite**  
Supply Chain - 29



**Erika da Silva**  
Biológica - 30