

Ano 24 - Nº 867 | De 21 de outubro a 4 de novembro de 2019



SEMANA

Informativo interno



*Aqui valorizamos pessoas!
Combater a desigualdade é tarefa de todos!*

Matéria relata o combate à desigualdade entre homens e mulheres no mercado de trabalho, realizado na prática pela Braille Biomédica.

Páginas 04 e 05





Conselho Administrativo / Diretoria

Dr. Domingo Marcolino Braile
(Conselho Administrativo)

Dra. Maria Cecília Braile
(Conselho Administrativo)

Dra. Valéria Braile Sternieri
(Conselho Administrativo / Vice-Presidência)

Gavin French
(Conselho Administrativo)

Dra. Patricia Braile Verdi
(Presidência / Conselho Administrativo)

Walter Sternieri Jr.
(Diretor Superintendente)

Rafael Braile Cunha
(Diretor Executivo)

Editorial

#HEFORSHE #WEFORSHE #SHEFORSHE

Somos, nós mulheres, como diz Milton Nascimento em sua canção, “a dose mais forte” e eu completo: que encanta e melhora o mundo com inteligência, amor e estratégia.

Nossas atitudes práticas, reais, do dia a dia são necessárias para a mudança que queremos ver no mundo.

Nenhuma oportunidade pode ser perdida na luta contra a discriminação feminina.

A mulher não é um ser frágil, um bibelô que derrete, quebra ou esfarela, não é também uma rocha dura e impenetrável, pronta a aguentar tudo e todos. Só queremos autonomia, respeito e igualdade.

Todos, não importa o sexo ou gênero, somos chamados a colaborar nesta transformação cultural e social.

Não aceitemos as diferenças injustas, o desrespeito preconceituoso explícito ou velado.

Fiquemos atentos e façamos, cada um de nós, todos os dias, em todos os momentos e ocasiões, a nossa parte.

Patricia Braile Verdi
Presidente da Braile Biomédica



PRODUÇÃO EDITORIAL:

Criador e Idealizador: Dr. Domingo Braile - domingo@braile.com.br | **Analista de Comunicação:** Caroline Bianchini - caroline.bianchini@braile.com.br

Diagramação: Caroline Bianchini | **Fotos:** Caroline Bianchini

Revisão de texto: Carline Miglioli - carline@braile.com.br

Contato: 17 2136 7000 | faleconosco@braile.com.br | www.braile.com.br | facebook.com/brailebiomedica

ESPAÇO DO COLABORADOR

Outubro Rosa

Mês de prevenção à saúde da mulher

Durante todo o mês de Outubro a Braille Biomédica, por mais um ano, apoiou a Campanha Outubro Rosa, levando informações e atividades em prol da prevenção das doenças que acometem estatisticamente mais as mulheres, o Câncer de mama e os demais cânceres, como o colorretal, colo de útero e de tireoide.

Foram realizadas atividades de conscientização, com divulgações nos canais internos e redes sociais; o Dia Rosa, em que todos foram convidados a virem

com uma peça de roupa na cor rosa, simbolizando a campanha e uma palestra, intitulada “HPV e Câncer de Mama”, ministrada pela Dra. Suellen Lemos R. S. Capuzzo, no dia 31 de outubro, para encerrar o mês.



**Para a Braille Biomédica, a força feminina tem valor.
Mulher é coragem, determinação, força e amor. Isso transforma o mundo!**



Mulheres

a força de cuidar

A Braile Biomédica é uma das empresas que costumam contrariar as estatísticas quando se trata de cuidar de pessoas. Um exemplo disso é a valorização do trabalho da mulher, pouco praticada na grande maioria das empresas.

Difícil pensar que ainda hoje há preconceito e discriminação quanto ao trabalho feminino. Aqui isto não é realidade. Em uma instituição, que tem em unanimidade, mulheres na presidência, não há espaço para desvalorizar o trabalho da mulher. Muito pelo contrário, em alguns setores a força feminina predomina e faz toda a diferença.

Rose Miranda está na Braile há 32 anos e conta como a influência da figura feminina sempre foi muito grande na vida e na direção dos sonhos do Dr. Braile, principalmente na realização do que é hoje

a Braile Biomédica. "A dona Maria Cecília e as filhas Patrícia e Valéria formam um elo fundamental na condução dos negócios da família. O reflexo dessa influência é notório, principalmente na fábrica, onde trabalho como assessora da presidência. Ter uma mulher como a Dra. Patrícia no comando da empresa significa muito na igualdade das condições de trabalho entre os sexos. Mais ainda, ela nos confere firmeza com sensibilidade, inteligência e emoção, pensamento lógico e decisões humanas e solidárias". Para Rose, cada vez mais as mulheres mostram



Assessora da Presidência:
Rose Miranda com a Presidente, Patrícia Braile



Presidência / Conselho de Administração
Valéria, Maria Cecília e Patrícia Braile

que seu lugar no mundo é onde o seu coração estiver. E a Braile Biomédica é a maior prova dessa verdade.

Desigualdade salarial entre homens e mulheres também passa longe daqui, apesar de ser realidade em muitos outros lugares, conforme o Instituto Brasileiro de Geografia e Estatística (IBGE), que em 2017 mostrou que o rendimento médio das mulheres ocupadas equivalia a 20,5% menos que os homens, no país.

Mesmo com um nível educacional mais alto, mulheres ainda seguem tendo o rendimento menor que os homens. Para a Gerente Adm/Financeiro da Braile, Joelma Martucci, a explicação para essa estatística é, a grosso modo, "porque o mundo (não só o Brasil) é machista". De acordo com ela, as razões pelas quais isso ainda acontece datam de muito tempo e vão de fisiológicas (força física) a sociológicas (divisão social do trabalho, onde a mulher se encarregou de cuidar da casa, dos filhos, dos idosos, enquanto os homens saíam para caçar). Para ela são necessários os questionamentos sobre as atividades das mulheres no dia a dia, mas conclui, "Tenho orgulho de trabalhar na Braile, uma empresa atenta a isso e que, na prática, faz a sua parte rumo ao respeito entre as pessoas".



Coordenadoras da Braile com a Presidente da empresa:
Sílvia, Renata, Luciana, Ana Luíza, Patrícia, Glaucia, Sílvia e Milena

De acordo com Patrícia Braile Verdi, Presidente da empresa, é necessário combater essa diferença. "A luta pela igualdade feminina não pode parar. E são atitudes práticas, vividas na realidade que fazem a verdadeira mudança, a verdadeira transformação social e cultural. Estamos em 2019 e infelizmente a mulher é discriminada sim".

Na Braile Biomédica a força feminina tem seu reconhecimento merecido. Atualmente em cargos de gerência, temos 50% de mulheres e 50% de homens, e cerca de 41% dos cargos de coordenação são ocupados por mulheres. Além disso, grandes e fundamentais setores, como a Biológica e Endovascular, têm em sua maioria, mulheres, sendo 81% e 54,5% respectivamente. Isso acontece porque, de acordo com a Gerente de RH, Carline Miglioli, elas "possuem características marcantes





Líderes da Braille com a Presidente da empresa:
Erica, Daniela, Geise, Patricia, Luzinanda, Adriana e Dulce

mercado de trabalho, porém, a Braille Biomédica nos oferece a oportunidade de ocupar cargos de liderança, mudando isso". Para a presidente da empresa, tomar consciência da importância da realidade de igualdade vivida pela empresa é motivo de grande orgulho e felicidade. "É gratificante estar na liderança de uma empresa que não faz diferença entre o trabalho do homem ou da mulher, ao contrário, valorizamos as diferenças e estimulamos a complementariedade e o trabalho em equipe. Juntos trabalhamos muito bem, trabalhamos muito melhor".



como 'jogo de cintura', são boas comunicadoras e ouvintes, são multitarefas e no caso da Braille Biomédica, aproveitamos habilidades manuais, com trabalhos minuciosos, onde as mulheres demonstram um desempenho melhor que a mão de obra masculina".

E como não existe trabalho de homem, nem trabalho de mulher, cargos tradicionalmente ocupados por homens, na Braille Biomédica, podem e são ocupados por mulheres, como o de Gerente de Produção. Maria da Penha, na posição há 05 anos (antes coordenadora) conta que na época em que se formou na faculdade existia uma dificuldade maior para as mulheres entrarem no mercado de trabalho, mas disse que enxerga uma mudança positiva com o passar do tempo. "Eu acho que aqui na Braille não existe diferença. A empresa reconhece as mulheres e isso é realmente importante no mercado de trabalho".



De acordo com Rosana Passarini, Gerente Comercial Regional, "apesar de termos uma representatividade maior em formação universitária, há desigualdade no



Gerentes da Braille:
Rosana Bianchi, Joelma Martucci, Maria da Penha e Carline Miglioli

Benefícios

É necessário fazer a diferença no mundo e dar oportunidades ao invés de tirá-las. Na Braille Biomédica as colaboradoras que optam pela maternidade tem benefícios diferenciados, como a licença maternidade de 6 meses e auxílio creche para filhos até completar os 24 meses, afinal, gerar vida é uma das maiores competências.



**Aqui valorizamos pessoas!
Combater a desigualdade é uma tarefa de todos!**

ESPAÇO DO COLABORADOR

INSPEÇÃO DE SEGURANÇA



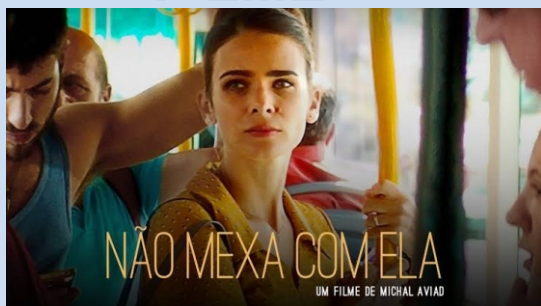
Dia 9 de outubro, os integrantes da CIPA (Comissão Interna de Prevenção de Acidentes) da Braile Biomédica realizaram mais uma inspeção com foco na segurança do trabalho e saúde da empresa.

Essas inspeções buscam por itens fora de conformidade ou que estão gerando riscos de acidentes de trabalho, a fim de extingui-los.



DICA DA SEMANA

DICA DE FILME



Orna é mãe de três filhos pequenos e está passando por dificuldades financeiras, com o restaurante do seu marido quase sem dar lucro. Quando ela consegue um emprego de assistente em uma luxuosa imobiliária, parece que sua sorte vai mudar, mas conforme cresce dentro da empresa, torna-se alvo de assédio de seu chefe, Benny, que faz desde comentários sobre sua roupa e cabelo até agressivas sugestões.



Indicação da Gerente
Adm/Financeiro, Joelma Martucci.
Indique você também!

SOMOS BRAILE

Marcando presença!

Braile no XVI Congresso SCICVESP

A Braile Biomédica e alguns de seus distribuidores estiveram presentes no XVI Congresso SCICVESP, realizado dias 25 e 26 de outubro no Guarujá. Foram dois dias de muita troca de conhecimento acerca do impacto das Novas Tecnologias sobre a Cirurgia Cardiovascular no mundo. Além disso, estivemos com stand.



IV Transcatheter Club - Didactic Meeting

A Braile Biomédica esteve presente no IV Transcatheter Club - Didactic Meeting, dias 18 e 19 de outubro. O curso foi voltado para terapia transcatheter, trazendo tanto intervenções para Aorta como Mitral. Durante o evento houve integração multidisciplinar entre médicos, profissionais da saúde, acadêmicos, pesquisadores e indústria. Representaram a Braile, Anderson Eves e Guilherme Custódio, do Suporte Técnico.



ESPAÇO DO COLABORADOR

Como Agir na Dinâmica de Grupo



Dicas para se sair bem:

1. Esteja atento à fala do recrutador, sem tentar se sobressair e não deixe o nervosismo e a timidez tomar conta de você
2. Seja pontual, mas não precisa exagerar, chegando muito antes do horário
3. Não mexa no celular e evite conversas paralelas durante a dinâmica
4. Mantenha a postura profissional
5. Tenha zelo com o português, sem utilizar gírias e vícios de linguagem
6. Aja naturalmente, fale a verdade sobre você
7. Vista-se adequadamente ao cargo almejado e à empresa, mas sem exageros

Em um processo seletivo onde uma das fases ocorre em forma de dinâmica de grupo, quando a comparação entre os candidatos é necessária, uma das grandes preocupações dos participantes é estar preparado para driblar o medo e a ansiedade. Há uma necessidade de apresentar diferenciais para se sobressair.

O propósito da dinâmica em grupo é avaliar como o candidato se comporta perante outras pessoas em situações inesperadas. Esta dinâmica é utilizada para identificar as características individuais que são difíceis de serem identificadas em uma entrevista de seleção tradicional.

Além das qualidades profissionais, os recrutadores utilizam esse momento para avaliar as competências comportamentais para a vaga a ser preenchida. É por isso que para encarar os desafios propostos, os candidatos devem se preparar, estudando a companhia para ter conhecimento prévio sobre a cultura e os valores da empresa.



Fonte: *Classificados – Diário da Região*
Resumo feito pela Jovem Aprendiz,
Luiza Castadelli Nunes



ORGULHO DE PERTENCER

Caravana da Cidadania 2019

Equipe Braille marca presença por mais um ano na Caravana da Cidadania de Rio Preto!

No último sábado, dia 26 de outubro, aconteceu a 22ª edição da Caravana Acirp da Cidadania na Escola Estadual Doutor Oscar de Barros Serra Dória, no Solo Sagrado. Tradicional na cidade, a Caravana levou orientação e atividades lúdicas a toda população. A Braille Biomédica agradece todos os seus colaboradores que foram voluntários no evento. Cuidar das pessoas está no nosso DNA!



GALERIA



17/10/2019

Rogério Vicentine e Vinicius Ladeia (Desenvolvimento) e Gláucia Basso (Pesquisa) receberam Renato Rosafa Gavioli – IPT (Instituto de Pesquisas Tecnológicas) para acompanhamento dos projetos da Desenvolve SP.



O coração da mudança para mim...

O que é mudança para mim? Não sei definir, só sei que eu adoro isso, tenho medo não. Mudar de cidade, mudar a cor do cabelo, mudar de rádio (sim, eu escuto rádio), trocar de namorado (só preciso ter por onde começar), melhor mudar de assunto, provar um sabor novo de sorvete, comprar uma roupa nova. Vai ver que mudança para mim é isso: um dinamismo intrínseco ao que eu faço, sem ter de deixar de fazer o que eu faço ou ser quem eu sou. Fazer diferente, só isso.

Ficou confuso? Relaxa, mudança é assim mesmo: quando eu penso que aprendi, tudo já está mudando de novo. Vou tentar outro exemplo: eu não preciso mudar de time, mas posso tentar olhar para o Palmeiras ou para o Corinthians e o Santos com outros olhos: um tem uma boa diretoria, o outro tem um bom técnico, o outro tem um dos melhores goleiros, e assim vai, não são tão ruins assim. Entendeu agora? Mudança é abrir-se para novas possibilidades, abraçando os desafios e tentando tirar proveito do melhor de cada uma delas.

Mudança no trabalho é a mesma coisa: o trabalho é o mesmo, mas em cada esquina desta fábrica existe uma oportunidade para se observar como as pessoas trabalham, e enxergar que eventualmente poderiam fazer de outra forma. E principalmente, eu também poderia fazer diferente. Meu departamento inteiro poderia mudar alguma coisinha. E assim no final de um semestre, que passou voando (em 30/09/2019 eu completei seis meses de Braille), muita coisa mudou: alguns processos, o jeito das pessoas encararem esses processos e finalmente o produto final que vai desde uma válvula ou oxigenador à qualidade de uma informação financeira para uma tomada de decisão com mais chance de ser a decisão certa.

Daí fica mais fácil se abrir para buscar uma maneira diferente de enxergar as coisas (pessoas, processos) no trabalho e até mesmo o que esperar do próprio trabalho. A empresa é a mesma, mas aos poucos ela pode ir mudando à medida que a gente for mudando, e a gente ir mudando à medida que a empresa for mudando. Assim eu consigo mudar de trabalho sem mudar de trabalho. Sacou? Mudança é muito legal!

Aí é onde entra o programa Coração da Mudança, ajudando a gente a lidar com esses desafios: muda processo, sai chefe, entra chefe novo, muda estratégia, sai marcação CE, não sai marcação CE ainda, olha a cobra, é mentira... E quando vê, a gente lidou com tudo isso de maneira organizada, simples e natural. Assim eu espero contribuir com a mudança constante, de maneira saudável, sustentável, amigável, e que nos leve a um futuro melhor. Quem vem comigo? Ah, muito importante: comemorar depois.

Joelma Martucci
Gerente Adm/Financeiro

**Parabéns!**

De 01 a 30 de novembro de 2019



Midori Okubo
Pesquisa - 01



Daniel dos Santos
Descartáveis - 02



Luana Neves
Controladoria - 06



Leonardo Veroneze
Comércio Exterior - 07



Jefferson Moreira
Descartáveis - 09



Douglas Zatti
Controladoria - 10



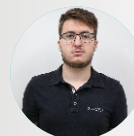
Márcio de Souza
Desenvolvimento - 11



Tiago Lima
Serviços Gerais - 11



Adriana Farias
Biológica - 12



Rafael dos Santos
Compras - 12



Elvis Paixão
Serviços Gerais - 13



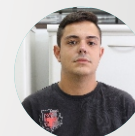
Ana Leticia Guerra
Laboratório - 17



Angela Assunção
Biológica - 20



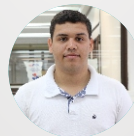
Grace Rodrigues
Comercial - 21



Renan Oliveira
Injeção - 23



Walter Sternieri Jr.
Diretoria - 23



Victor Hugo
Descartáveis - 24



João Vitor
Descartáveis - 25



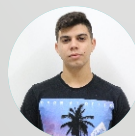
Henrique Mello
Comercial - 26



Luciana Plazas
Financeiro - 27



Lucia Davi
Biológica - 29



Renan Lulio
Descartáveis - 29



Erika da Silva
Biológica - 30