

# Parche de Pericardio Bovino Monocúspide



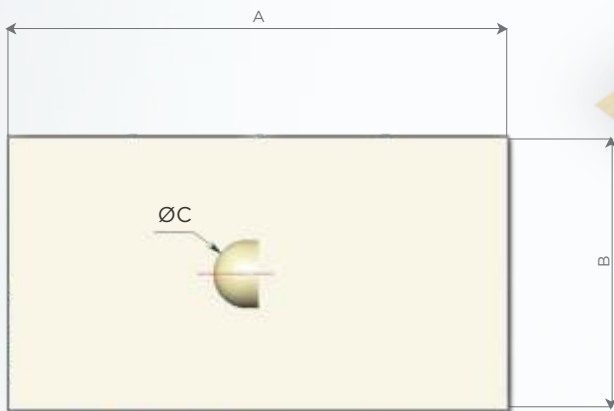
Experiencia  
Calidad  
Rendimiento

**Descripción:**

El Parche de Pericardio Bovino Monocúspede es constituido de pericardio bovino con cúspede bovino, tratado con glutaramdehído y conservado en formaldehído (4%). Este tratamiento facilita características adecuadas de resistecia, flexibilidad y falta de antigenicidad.

**Indicación:**

El Parche de Pericardio Bovino Monocúspede es usado para reconstrucción de la vía de salida del ventrículo derecho y arteria pulmonar.

**ESPECIFICACIONES TÉCNICAS (mm)**

Tamaño	A	B	ØC	Código
7	110	60	7	149000
9	110	60	9	144120
11	110	60	11	144139
13	110	60	13	144148
15	110	60	15	144157
17	110	60	17	144166
19	110	60	19	30049
21	110	60	21	30056