



## NOSSA MISSÃO

*A Braille Biomédica, com seu propósito de cuidar das pessoas, renovou sua missão, visão e valores, de acordo com a sua atual identidade!*



### Conselho Administrativo / Diretoria

Dr. Domingo Marcolino Braile  
(Conselho Administrativo)

Dra. Maria Cecília Braile  
(Conselho Administrativo)

Dra. Valéria Braile Sternieri  
(Conselho Administrativo / Vice-Presidência)

Gavin French  
(Conselho Administrativo)

Dra. Patrícia Braile Verdi  
(Presidência)

Walter Sternieri Jr.  
(Diretor Superintendente)

Rafael Braile Cunha  
(Diretor Executivo)

## Editorial

**H**oje iniciamos uma “nova versão” de nossa tradicional “A Semana”. O jornal está de cara e conteúdo novos, diferentes sessões e uma linguagem mais atual e interessante.

Confúcio, filósofo chinês, disse que uma imagem vale mais do que mil palavras e nós vamos colocar em prática esse pensamento e esperamos que gostem. Queremos menos palavras e mais significado.

E para inaugurar esse novo tempo, escolhemos falar, entre outros assuntos, sobre as “cláusulas pétreas” que regem nossa empresa. Trazemos nesta edição a Missão, Visão e Valores da Braile Biomédica para que todos, absolutamente todos, possam conhecer e que nosso trabalho diário traduza e reflita tais princípios.

Que essa nova modelagem de nosso jornal seja desafiante e que instigue a todos a conhecer mais e melhor nossos princípios e também os fatos do cotidiano de nossa empresa.

Excelente leitura a todos!

Patrícia Braile Verdi  
*Presidente da Braile Biomédica*



### PRODUÇÃO EDITORIAL:

**Criador e Idealizador:** Dr. Domingo Braile - domingo@braile.com.br | **Analista de Comunicação:** Caroline Bianchini - caroline.bianchini@braile.com.br  
**Diagramação:** Caroline Bianchini e Yan Kita (estagiário) | **Fotos:** Caroline Bianchini e Yan Kita (estagiário) yan.kita@braile.com.br

**Revisão de texto:** Carline Miglioli - carline@braile.com.br

**Contato:** 17 2136 7000 | faleconosco@braile.com.br | www.braile.com.br | facebook.com/brailebiomedica



ORGULHO DE PERTENCER

# OUTUBRO ROSA



A Braille Biomédica, por mais um ano, apoia a campanha Outubro Rosa, em prol da prevenção do câncer de mama.

Durante o mês, os colaboradores receberam orientações e dicas sobre a importância da prevenção. Além disso, no dia 26 de outubro participaram do Dia Rosa na empresa, em que todos vieram trabalhar com roupas e acessórios na cor rosa, simbolizando a campanha.

Em pesquisa realizada na empresa, constatou-se que 55,3% das mulheres com 40 anos ou mais realizaram os exames preventivos. Prevenir é um ato de amor. Faça os exames!

*Empresa apoia campanha de prevenção ao câncer de mama*



## EM DESTAQUE



# MISSÃO, VISÃO E VALORES

*Empresa renova sua missão, visão e valores com base na sua atual identidade.*

Toda organização possui uma razão para sua existência e é ela que conduz suas ações no dia a dia. Ter um propósito é ter um significado, um porquê de existir, e isto é o que dá sentido para nossas atitudes, nossas atividades e ações.

O propósito de vida nos fortalece, nos motiva e nos dá energia e resiliência para enfrentar os obstáculos, e para uma empresa o sentido é o mesmo. Trabalhar por um objetivo maior, algo que faça sentido, faz toda a diferença.

A Braille Biomédica fez recentemente uma análise crítica dos seus objetivos frente à sociedade e vem divulgando aos colaboradores a Missão, Visão e os Valores revistos e renovados com sua atual identidade.

PROPÓSITO  
"CUIDAR DE  
PESSOAS"

A começar pelo seu propósito, a empresa desde seu início foi criada com foco no "Cuidar das Pessoas". Dr. Domingo Braille, sempre um desbravador, retorna ao interior de São Paulo após sua formatura em Medicina na USP, com o intuito de desenvolver a cirurgia em outras localidades fora dos grandes centros. A intenção de dar o acesso ao tratamento a doenças do coração ao maior número de brasileiros possível, foi seu objetivo principal desde o começo. A empresa Braille Biomédica nasce logo depois como consequência desse seu objetivo maior.

Nossa "**Missão**" hoje continua na mesma linha de pensamento que há 41 anos, porém repaginada e reescrita de forma a estampar exatamente o porquê de nosso trabalho:

## MISSÃO

"Desenvolver tecnologias inovadoras, que reduzam o custo global da saúde e sejam acessíveis à população, com a finalidade maior de cuidar das pessoas".

A **Visão** de uma empresa se refere ao que ela quer se tornar, onde ela quer chegar para que nossos esforços sejam direcionados para ela.

## VISÃO

"Ser líder em países em desenvolvimento, levando nossa tecnologia e inovação, garantindo a competitividade."



No caso da Braile Biomédica a visão foi se expandindo ao longo de sua existência e de líder no mercado nacional, ela agora foca em algo ainda mais amplo: ser líder em países com características semelhantes ao Brasil, para que possamos dar ainda mais acesso à população, só que agora, para a população de outros países que necessitam de produtos de extrema qualidade como o nosso, porém com valor acessível.

Os **valores** são os princípios que guiam o comportamento de todos na busca dos objetivos da empresa. Eles demonstram o “jeito de ser” da organização. No caso da Braile, os valores são muito claros e já praticados no dia a dia por todos. Confira:



**"A VIDA EM PRIMEIRO LUGAR"**

a saúde do paciente é o nosso foco.

**"ESTAR À FRENTE DO TEMPO"**

A inovação está no DNA da Braile Biomédica e, portanto, é um dos valores mais importantes da empresa, que busca se manter na vanguarda da ciência médica.

**"TRABALHAR COM ÉTICA É ACREDITAR NO FUTURO"**

Sem ética, todo o sentido do nosso trabalho se perde e não há futuro.

**"NADA RESISTE AO TRABALHO"**

Frase do Prof. Zerbini, adotada carinhosamente pelo Dr. Domingo Braile na rotina da empresa, transmite todo o espírito da família Braile, que acredita que trabalho árduo e comprometido sempre irá gerar bons resultados. Faça o seu melhor e o resultado virá.

**"GERAÇÃO DE LUCRO E EMPREGO DE FORMA SUSTENTÁVEL"**

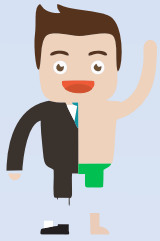
O equilíbrio entre geração de lucro e emprego é primordial para a perenidade do negócio.

Nos últimos meses a nova Missão, Visão e Valores vem sendo disseminada para todos os colaboradores, por meio de treinamentos. Um vídeo elaborado exatamente com este fim, tem a palavra da Presidente da empresa, Patrícia Braile e o Diretor Executivo, Rafael Braile, explicando a todos esta filosofia da empresa que rege

nosso trabalho. Todos os gestores estão replicando o vídeo para suas equipes, mantendo toda a empresa na mesma sintonia.

**ISTO É O QUE GARANTE NOSSO SUCESSO!  
CONTAMOS COM TODOS NESSA CAMINHADA!**

## ESPAÇO DO COLABORADOR



## Quem é você fora da Braille?



**Érico M. Alves**  
Mecânica

Érico M. Alves, 43 anos, colaborador da empresa há 14 anos, atua na Mecânica como Mecânico de Usinagem. Fora da empresa sua vida é recheada de hobbies e atividades em família.

Aos 37 anos, Érico que levava uma vida bastante sedentária, fez uma mudança radical em seu estilo de vida por necessidade e aconselhamento médico.

Começou a praticar esportes, a levar a sério alguns hobbies como marcenaria e mais recentemente a pesca esportiva.

Hoje, Érico pratica ciclismo, natação e corrida (esportes do triatlão), além de pilates e musculação no SESI da cidade. Aproveita os esportes para estar perto de seu filho, que é seu companheiro assíduo. Todos os dias da semana Érico pratica alguma atividade física, exceto a sexta-feira, quando tira para descansar.

Além disso, uma vez por mês pelo menos, Érico pratica a pesca esportiva de caiaque, sempre no Rio Tietê ou Rio Grande.

Com toda esta mudança, Érico só teve benefícios. Hoje não usa mais nenhum tipo de medicamento (que eram muitos no passado), tem seus problemas de saúde totalmente controlados e uma disposição muito maior.

Além de um grande profissional, um exemplo a ser seguido também fora da empresa!



Móveis feitos pelo Érico em sua marcenaria.

## ORGULHO DE PERTENCER

## CARAVANA DA CIDADANIA

A Braille Biomédica, Braille Cardio e a Campanha "Setembro Coração"

uniram forças e participaram juntas da 21ª Caravana da Cidadania

promovida pela ACIRP no dia 20 de

Outubro. Os voluntários participaram oferecendo atividades educativas para o público infantil e exames de saúde para o público adulto. A Caravana aconteceu na Escola Estadual Dr. Oscar de Barros Serra Dória, no Bairro Solo Sagrado. Agradecemos a participação mais uma vez de nossos voluntários que disponibilizaram seu tempo para contribuir valiosamente com a comunidade de São José do Rio Preto.





## ACONTECEU POR AQUI

# QUALIDADE E RESPONSABILIDADE



Nas últimas semanas a Braile Biomédica passou pela auditoria da BSI (Organismo Notificador do Reino Unido), com vistas para a certificação na norma EN ISO 13485, bem como para obtenção da marcação CE do oxigenador e da válvula de pericárdio bovino.

De acordo com o Coordenador da Qualidade, Sandro Ottoboni, a norma EN ISO 13485 exige que a organização demonstre que o sistema de qualidade é efetivamente implementado e mantido, sempre com foco na segurança do produto e gerenciamento de riscos.



Sandro, Anderson, Lucas, Fátima e Vlademir com a auditora da BSI.

No caso da marca CE (permissão para vender o dispositivo médico na União Europeia), uma avaliação muito cuidadosa do Sistema de Gestão é feita pelo Organismo Notificador, juntamente com a revisão da documentação técnica requerida.



Estas semanas foram um grande passo rumo à marcação CE, e envolveu grande trabalho dos departamentos de Qualidade e Regulatórios, Projeto e Desenvolvimento, e de Pesquisa, além das áreas produtivas e demais áreas suporte", completa Sandro.

Recebemos também a Agência de Vigilância Sanitária do Ministério da Saúde da Bielorrússia, que vieram auditar a fábrica com foco nos processos dos produtos

*Empresa passa por auditorias para ISO 13485, marcação CE e Bielorrússia*

Endovasculares, os quais estão sendo registrados no País. Para Milena Fachini, Coordenadora do Comércio Exterior, "essa é a última fase para que o produto obtenha o registro no País."

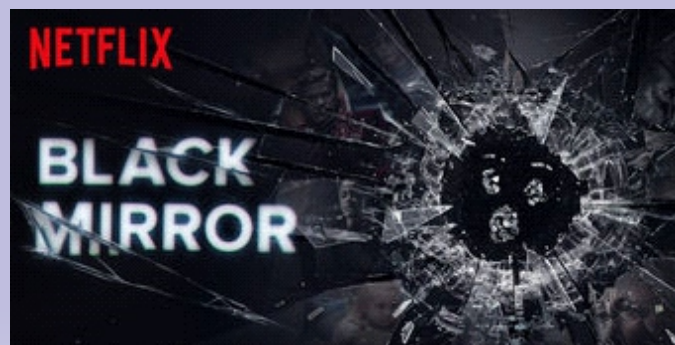
Essa auditoria também envolveu grande trabalho dos departamentos de Qualidade e Regulatório, Comércio Exterior, Projeto e Desenvolvimento e de Pesquisa, além das áreas produtivas e demais áreas suporte.



Milena, Leonardo e Claudia com os auditores da Bielorrússia e tradutor.

## DICA DA SEMANA

## DICA DE SÉRIE



O seriado reflete o outro lado das telas e da tecnologia, o sombrio, nos fazendo repensar o modo como consumimos tecnologia e como nos comportamos quando estamos atrás de uma tela, seja da TV, do computador ou do celular.

## PARA DESCONTRAIR

# CAÇA PALAVRAS

V A S C O U G S T S A  
A M N J U V E N T U S  
N D A L P P S P F A P  
I F I O R E N T I N A  
R V H O I M E R G O L  
D G T K R Y N S Y L M  
N O N A U T I B G E E  
O J I I I F M F H C I  
L N R P V H U B B R R  
J I O H L Y L W U A A  
G R C D W U F Y S B S

### TIMES DE FUTEBOL

BARCELONA  
CORINTHIANS  
FIORENTINA  
FLUMINENSE  
GREMIO  
ITUANO  
JUVENTUS  
LONDRINA  
PALMEIRAS  
VASCO



fonte: www.rachacuca.com.br

## ESPAÇO DO COLABORADOR

### Parabéns!

De 01 a 20 de novembro de 2018



**Midori Okubo**  
Programação Visual - 01



**Luana Neves**  
Fiscal - 06



**Leonardo Veroneze**  
Com. Exterior - 07



**Gabriela Vila**  
Contabilidade - 08



**Jefferson Luã**  
Descartáveis - 09



**Douglas Zatti**  
Custos/Estoque - 10



**Marcio Souza**  
Desenvolvimento - 11



**Tiago Lima**  
Serv. Gerais - 11



**Adriana Farias**  
Endovascular - 12



**Elvis Paixão**  
Serv. Gerais - 13



**Jean Lacerda**  
Jurídico - 14



**Ana Letícia Guerra**  
Laboratório - 17



**Angela Assunção**  
Biológica - 20



**Iago Silva**  
Descartáveis - 20