



A SEMANA

BRAILE
BIOMÉDICA



Informativo interno da Braile Biomédica | Ano 19 - Nº 745 | 24 a 30 de outubro de 2014
www.braille.com.br | facebook.com/braillebiomedica

MÊS DA CRIANÇA

Braile Biomédica realiza o BioKids: pais recebem a visita dos filhos na empresa.



Nova Bomba Centrífuga para Circulação Extracorpórea. Confira artigo na pág. 3

Outubro Rosa: colaboradoras participam de curso de automaquiagem. Pág. 6 e 7



"Não pode alcançar os astros
Quem leva a vida de rastros
Quem é poeira do chão..."
Cantava Dalva de Oliveira



Minha querida avó, Cecília Braga, mãe de minha mãe, era uma mulher muito bonita e elegante. Excelente professora de didática, estava sempre impecável. Vestia-se com classe e os cabelos sempre penteados.

Vovó Cecília me ensinou muitas coisas... artista e culta, falava francês com fluência e tinha o dom de reunir e amar as pessoas.

Uma de suas lições de vida ressoa sempre em minha memória, aliás, sempre que minha autoestima está em baixa, relembro suas palavras: "querida, quem não se enfeita, por si se enjeita!". E isso é bem verdade... Se não nos cuidarmos, se não gostarmos de nossa pessoa, acabamos por desistir de nós mesmos.

E é exatamente nesse ponto que entra a campanha do Outubro Rosa. Cuidar de nós mesmas! Se eu não cuidar de mim, quem o fará?

Pois é, e pensando no ditado de minha avó, vejo que o curso de automaquiagem que tivemos aqui na Braille colaborou para chamar nossa atenção para nós mesmas. Foram momentos de alegria, integração e aprendizagem! Pensar em nós mesmas, em nossa beleza, saúde, aparência e bem estar é sério!

Vocês verão também nesta edição como foi o "Bio Kids", um dia para ficar na memória de todos. Foi uma delícia receber nossos filhos e a alegria estava estampada nos rostos, sorrisos e olhares. O orgulho de mostrar nosso trabalho juntava-se à ansiedade dos filhos para conhecer nossos departamentos e essa emoção contagiou cada um de nós. Poder mostrar que nosso trabalho ajuda a salvar vidas é gratificante. Temos o coração em nossas mãos e depende de nós a possibilidade de cura e de uma vida melhor para milhares e milhares de pessoas. Impossível não nos emocionar!

Sei dizer que tivemos uma semana alegre, colorida, surpreendente e as fotografias deste jornal vão mostrar!

Olhem para cada rosto, vibrem com cada sorriso, encantem-se com os olhares e semblantes. É disso que nossa empresa vive. É disso que vivemos!

Ótima, ótima semana a todos!



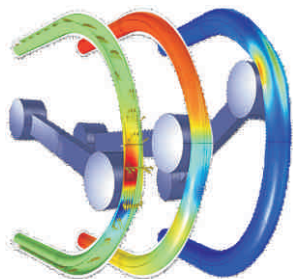
Dra. Patricia Braile Verdi
Presidente Braille Biomédica

NOVA BOMBA CENTRÍFUGA PARA CIRCULAÇÃO EXTRACORPÓREA

Por Lucas, Marcos Vinícius e Vinícius Ladeia (Diretoria de Produtos)

Cerca de 40 mil cirurgias cardíacas com uso de circulação extracorpórea (CEC) são realizadas no Brasil a cada ano. As bombas de CEC são dispositivos que, acoplados a uma unidade que gera e transmite o movimento de rotação, substituem temporariamente a função do coração, bombeando o sangue pelo circuito durante o procedimento cirúrgico. Elas estão divididas em dois grandes grupos, cuja principal diferença é o funcionamento do mecanismo propulsor do sangue: Bomba Peristáltica e Bomba Centrífuga.

A Bomba Peristáltica, ou Bomba de Rolete, tem seu princípio de propulsão baseado em movimentos peristálticos, cujo bombeamento do sangue é realizado pela oclusão deslizante dos tubos contra um leito rígido.



Bomba Peristáltica

A Bomba Centrífuga é caracterizada pela propulsão do sangue, por força de cisalhamento, entre ele e os cones rotativos acoplados magneticamente a um motor, podendo atingir velocidades superiores a 5 mil rpm.

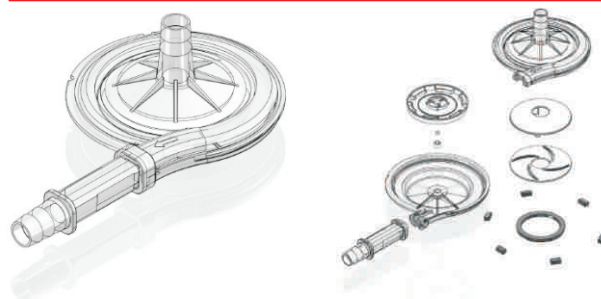
A interação do sangue com as superfícies dos componentes das bombas de CEC pode causar danos às células sanguíneas se todo o conjunto não estiver calibrado. Com incorporação de tecnologia e visão de inovação, a Braile Biomédica está desenvolvendo uma **Nova Bomba Centrífuga** descartável com o objetivo de minimizar os impactos do procedimento cirúrgico para o paciente, ou seja, diminuir o potencial de dano ao sangue.

No desenvolvimento da **Nova Bomba Centrífuga**, a Braile Biomédica buscou uma alternativa para a substituição do rolamento, utilizando esfera de dureza elevada como único ponto de apoio entre os cones rotativos e a base. Os rolamentos, como elementos de sustentação e suspensão dos cones, quando submetidos a elevadas rotações por período prolongado, promovem sensível aquecimento do sangue, potencializando os danos celulares. A sua substituição por uma esfera faz com que a superfície de contato entre a parte rotativa e a

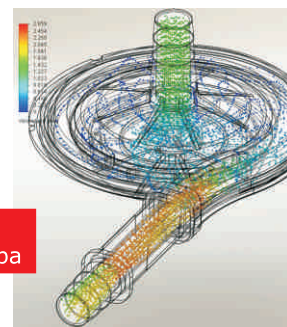
parte estática tenha valores praticamente nulos, diminuindo a geração de calor por atrito dinâmico entre as partes, minimizando os danos ao sangue.



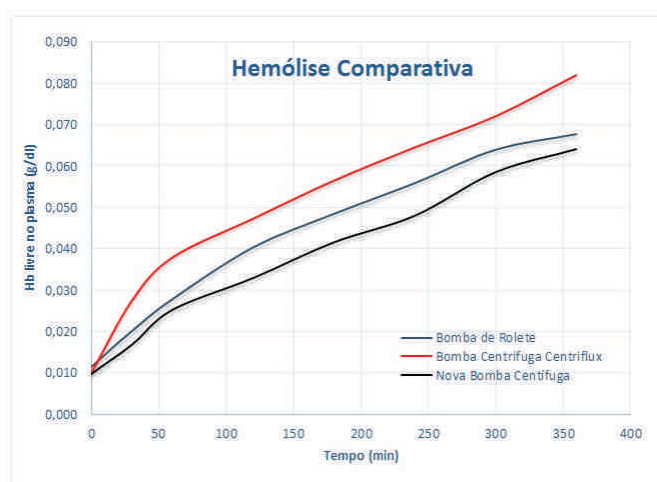
Nova Bomba Centrífuga da Braile Biomédica



O protótipo da **Nova Bomba Centrífuga** foi confeccionado recentemente e os ensaios *in vitro* com sangue bovino heparinizado estão sendo realizados. Esses e os posteriores ensaios *in vivo* quantificarão a redução dos danos celulares causados pelas novas bombas centrífugas.



Simulação da Velocidade de Escoamento no Interior da Bomba



BIOKIDS FILHOS DOS COLABORADORES VISITAM A EMPRESA

No mês da criança a Braille Biomédica resolveu inovar e a proposta foi trazer a alegria das crianças para o ambiente de trabalho. No dia 17 deste mês, os filhos dos funcionários fizeram uma visita à empresa com o objetivo de conhecer o ambiente de trabalho dos pais.

Vieram à empresa aproximadamente 61 crianças e adolescentes com seus acompanhantes, divididos em duas turmas, sendo uma na parte da manhã e outra na parte da tarde e foram recepcionados por Carline, Ana Carolina e Clóvis (RH) e Daniela (SESMT) e tiveram a oportunidade de conhecer mais sobre a empresa em que os pais trabalham.

Para Regina Franco (Financeiro), ter a oportunidade de trazer sua filha para conhecer a empresa foi "muito satisfatória, principalmente pela idade que ela tem (11 anos), ficou fácil o entendimento e a experiência" e reforça a importância de empresas abrirem essas exceções, "pelo sentido profissional, para conhecimento das atividades e para o crescimento pessoal".

Ao final da visita, todos foram direcionados ao refeitório e recebidos com cachorro quente, refrigerante, sorvete e ganharam ainda uma sacolinha surpresa. Todos adoraram!

Confira as fotos:





Veja mais fotos em nossa página no *facebook*:
[facebook.com/braillebiomedica](https://www.facebook.com/braillebiomedica)

SOMOS BRAILE

TREINAMENTO DE PRODUTOS

Dando continuidade aos treinamentos de produtos Braile, no dia 13 foi realizado o treinamento sobre Cardioplegia. Quem falou sobre o assunto foi Renata Gabaldi (Suporte Técnico), que também já apresentou outros produtos.



TREINAMENTO PRODUÇÃO BIOLÓGICA

Na sexta-feira, dia 10 de outubro, a colaboradora Fátima (Desenvolvimento) ministrou um treinamento para o setor da biológica sobre a utilização e conservação da nova solução que está sendo utilizada para coleta de valvas porcinas. "Esta nova solução mantém as características do material biológico preservadas por um período de tempo maior que o da solução utilizada anteriormente", disse Fátima.



Fátima e a equipe da Biológica que participou do treinamento



Segundo o INCA – INSTITUTO NACIONAL DE CÂNCER JOSÉ ALENCAR GOMES DA SILVA, o câncer de mama é o mais incidente na população feminina mundial e brasileira, excetuando-se os casos de câncer de pele não melanoma. Políticas públicas nessa área vêm sendo desenvolvidas no Brasil desde meados dos anos 80 e foram impulsionadas pelo Programa Viva Mulher, em 1998.

No Brasil, a mamografia e o exame clínico das mamas (ECM) são os métodos preconizados para o rastreamento na rotina da atenção integral à saúde da mulher.

A recomendação para as mulheres de 50 a 69 anos é a realização da mamografia a cada dois anos e do exame clínico das mamas anual. A mamografia nesta faixa etária e a periodicidade bial é a rotina adotada na maioria dos países e baseia-se na evidência científica do benefício desta estratégia na redução da mortalidade neste grupo.

Segundo revisões sistemáticas recentes, o impacto do rastreamento mamográfico na redução da mortalidade por câncer de mama pode chegar a 25%.

Para as mulheres de 40 a 49 anos, a recomendação é o exame clínico anual e a mamografia diagnóstica em caso de resultado alterado do ECM. Segundo a OMS, a inclusão

desse grupo no rastreamento mamográfico tem hoje limitada evidência de redução da mortalidade. Uma das razões é a menor sensibilidade da mamografia em mulheres na pré-menopausa devido à maior densidade mamária.

Além desses grupos, há também a recomendação para o rastreamento de mulheres com risco elevado de câncer de mama, cuja rotina deve se iniciar aos 35 anos, com exame clínico das mamas e mamografia anuais.

Segundo o Consenso de Mama, risco elevado de câncer de mama inclui: história familiar de câncer de mama em parente de primeiro grau antes dos 50 anos ou de câncer bilateral ou de ovário em qualquer idade; história familiar de câncer de mama masculino; e diagnóstico histopatológico de lesão mamária proliferativa com atipia ou neoplasia lobular in situ.

A definição sobre a forma de rastreamento da mulher de alto risco não tem ainda suporte nas evidências científicas atuais e é variada a abordagem deste grupo nos programas nacionais de rastreamento.

Recomenda-se que as mulheres com risco elevado de câncer de mama tenham acompanhamento clínico individualizado.

Fonte: INCA (Instituto Nacional de Câncer José Alencar Gomes da Silva)

CURSO DE AUTOMAQUIAGEM

Durante todo o mês de outubro a Braille Biomédica está promovendo ações relacionadas a campanha "Outubro Rosa". Uma das atividades oferecidas às colaboradoras foi o curso de automaquiagem, realizado pela Mary Kay.

De 13 a 16 de outubro as maquiadoras profissionais Jaqueline Regina, Jéssica de Carvalho e Jéssica Sayeg ensinaram na prática, dicas de automaquiagem e esclareceram algumas dúvidas das participantes.

O curso aconteceu com o intuito de elevar a autoestima das mulheres.

Para Cleide Simoni (Departamento Pessoal), umas das participantes do curso, "apesar de ser um curso básico e rápido, conseguiu mostrar a importância da nossa imagem, fazendo com que tirássemos um tempo só para nós, além de podermos interagir com as demais colaboradoras".





Confira mais fotos em nossa página no *facebook*: [facebook.com/braillebiomedica](https://www.facebook.com/braillebiomedica)

SORTEIO

Após o curso, as colaboradoras participaram de um sorteio de produtos Mary Kay, realizado no dia 17 de outubro por Clóvis e Carline (RH). Confira as ganhadoras:



Carla (Compras), Priscila Brugnetti (Suporte Comercial), Josiane (Licitação), Natália (Faturamento), Roseli (Faturamento)



Bruna (Menor Aprendiz)

SOMOS BRAILE

VISITA

Na última segunda-feira, dia 20 de outubro tivemos o prazer de receber em nossa empresa Adriana Neves, Carol Soler e Paulo Torres da ACIRP, para tratar dos detalhes do Talk Show em comemoração aos 94 anos da entidade, do qual a família Braile participará. Eles foram recepcionados pela Dra. Patrícia, Dra. Maria Cecília, Dr. Braile, Rose Miranda, Carline Miglioli e Marcela Castellini, assessora de imprensa da Braile. Confira mais detalhes na próxima edição do A SEMANA!





VOTO CONSCIENTE Eleitor Bom de Voto:

1. Vota de acordo com sua opinião.
2. Não vende seu voto, pois sabe que ele não tem preço.
3. Informa-se sobre as propostas dos candidatos.
4. Discute com sua família, seus amigos e colegas de trabalho as propostas dos candidatos.
5. Procura conhecer as verdadeiras intenções dos candidatos.
6. Vota sempre nas melhores propostas e ideias.
7. Não vota influenciado pelas pesquisas.

8. Sabe que seu voto pode mudar seu futuro, da sua família e o da sua comunidade.
9. Sabe que o voto é um direito seu de escolher quem quer para governar sua cidade, seu estado e seu país.
10. Nunca deixa de votar.

(Fonte: <http://www.tre-mg.jus.br/eleicoes>)

Domingo, dia **26 de outubro** acontecerá o segundo turno das eleições 2014. O horário de votação é das **8h às 17h**.

Não deixe de votar, seu voto é a sua voz.

Vote consciente!

BEM-VINDA

Nasceu no dia 19 de outubro a Iasmin Silva Brito, pesando 3.500kg e medindo 51 cm. Ela é filha do nosso colaborador Aparecido Nunes Brito (Biológica).



AGENDA DE CONGRESSOS

No mês de novembro, de 27 a 29, a Braille Biomédica participará do I Congresso Norte e Nordeste da SBCO, importante congresso da área de Oncologia.

TOME
NOTA

ANIVERSARIANTES



24 a 30 de Outubro de 2014



Jaqueline Longato
Descartáveis - 25



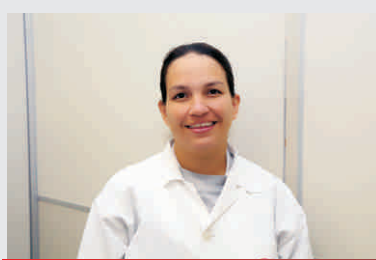
Josiane Siqueira
Biológica - 25



Vanderlea Xavier
Descartáveis - 25



Emílio da Silva
Usinagem - 26



Vanessa Arruda
Biológica - 28



Marcos Vendramini
Comercial - 30

EXPEDIENTE - Informativo Braille Biomédica

Criador e Idealizador: Dr. Domingo M. Braille - domingo@braille.com.br | **Jornalista Responsável e Reportagens:** Eloíse Dóro (MTB 54.174) - eloise@braille.com.br
Estagiária de Comunicação: Caroline Bianchini - caroline.bianchini@braille.com.br | **Diagramação:** Eloíse Dóro e Caroline Bianchini | **Fotos:** Eloíse Dóro e Caroline Bianchini |
Revisão de texto: Carline A. D. Miglioli - carline@braille.com.br | **Contato:** 17 2136-7000 | faleconosco@braille.com.br / www.braille.com.br/
facebook.com/braillebiomedica