

Ano 24 - Nº 870 | De 1 a 10 de janeiro de 2020

A SEMANA

Informativo interno

**O 1º Programa de Líderes da Braille Biomédica chegou ao fim!
Confira a celebração de formatura dos participantes.**

Páginas 04 e 05





Conselho Administrativo / Diretoria

Dr. Domingo Marcolino Braille
(Conselho Administrativo)

Dra. Maria Cecília Braille
(Conselho Administrativo)

Dra. Valéria Braille Sternieri
(Conselho Administrativo / Vice-Presidência)

Gavin French
(Conselho Administrativo)

Dra. Patrícia Braille Verdi
(Presidência / Conselho Administrativo)

Walter Sternieri Jr.
(Diretor Superintendente)

Rafael Braille Cunha
(Diretor Executivo)



Editorial

Nesta edição de nosso A Semana, divido com vocês o discurso que escrevi por ocasião da formatura da primeira turma do Programa de Líderes da Braille Biomédica, no dia 11 de dezembro no belíssimo Teatro do Sesi de São José do Rio Preto.

Começo minha mensagem a vocês extremamente emocionada, com uma frase do filósofo norte-americano Ralph Waldo Emerson, no início do século XIX: nada de bom pode ser conquistado sem entusiasmo.

E todos nós aqui sabemos muito bem disso!

Aliás, entusiasmo é palavra de origem grega que significa in theo, Deus comigo.

Quando olho para cada um e cada uma de vocês, querendo ou não meus pensamentos viajam no tempo...

Volto, em alguns casos, muitos anos atrás, os vejo jovens e cheios de vontade e expectativas. Outros, recém chegados em nossa empresa, os olhos vivos, presenças também marcantes e ávidos por crescimento e sucesso.

Assim são vocês! São Líderes!

Aceitaram o desafio do comprometimento, da responsabilidade e, principalmente, de serem exemplo e inspiração aos demais.

Ser líder não é um prêmio. É uma missão e uma missão nada fácil.

Vocês irão errar em suas decisões, mas não deixem que o medo de errar, que o medo de serem criticados ou julgados paralise vocês. Não há acertos sem o risco do erro. Muitas vezes o medo da comparação também nos ronda, mas o líder sempre está sujeito a críticas. Não há conquista sem o risco da perda. É assim!

Existe um outro risco, talvez maior ainda do que o medo de errar. O risco de se deixar enganar pelos elogios. Quantas pessoas se aproximam, com palavras doces e com adulação, muitas vezes em busca de seus próprios interesses ou por causas menos nobres....Fiquem atentos!

Precisamos ter muita consciência de nossos defeitos e virtudes para não nos deixarmos derrotar pelas críticas que nos destroem ou pelos elogios que nos fazem perder a auto crítica.

Bem, encerro minha fala com um texto de autoria desconhecida, que foi escrito após o término da segunda grande guerra.

Ele foi escrito aos professores, mas hoje, tomo a liberdade de

PRODUÇÃO EDITORIAL:

Criador e Idealizador: Dr. Domingo Braille - domingo@braile.com.br | **Analista de Comunicação:** Caroline Bianchini - caroline.bianchini@braile.com.br

Diagramação: Henrique Restivo | **Fotos:** Caroline Bianchini, Henrique Restivo e Matheus Guimarães

Revisão de texto: Carline Miglioli - carline@braile.com.br

Contato: 17 2136 7000 | faleconosco@braile.com.br | www.braile.com.br | facebook.com/brailebiomedica

adapta-lo, substituir a palavra professor por líder, e outras adaptações, pois creio encaixa-se perfeitamente bem!

Este texto conheci durante uma das minhas memoráveis aulas do Mestrado.

O texto, descreve o dever e a importância do papel do educador, do líder de ontem, hoje e de sempre, com as seguintes e impressionantes observações:

Prezado professor, ou hoje dizendo, prezado líder, Sou sobrevivente de um campo de concentração nazista. Meus olhos viram o que nenhum homem deveria ver. Câmaras de gás construídas por engenheiros formados.

Crianças envenenadas por médicos renomados. Recém-nascidos mortos por enfermeiras treinadas. Mulheres e bebês fuzilados e queimados por graduados de colégios e de universidades. Assim, tenho minhas suspeitas sobre a Liderança.

Meu pedido é: ajude seus liderados a tornarem-se humanos. Seus esforços nunca deverão produzir monstros treinados ou psicopatas hábeis. Aprender a trabalhar e a produzir com eficiência e valor só são importantes se fizerem nossas empresas mais humanas.

A Liderança deve preparar os liderados para essa realidade: para que sejam mais humanos, preparar para a vida e o trabalho em comunhão com o outro.

Devemos todos saber que nada sabemos. Cultivemos a humildade diante da grandeza da vida e do saber. Somos eternos aprendizes. Como líderes devemos livrar nossas equipes da ignorância das crenças incontestáveis.

O Verdadeiro líder deve inspirar sua equipe a ter vontade de aprender, de aprender sempre...

Saber pensar... e inspirar o pensamento crítico, este é o desafio do líder.

Ser um exemplo de homem ou mulher consciente e digno de sua importância na comunidade em que vive, na empresa onde trabalha, na família a que pertence.

O desafio do líder é poder olhar no espelho e saber que ali está o reflexo de alguém que busca a Ética, a justiça, um Brasil melhor.

Patricia Braille Verdi
Presidente da Braille Biomédica

ESPAÇO DO COLABORADOR

DESENVOLVENDO PESSOAS

Projeto promovido pelo RH busca desenvolver colaboradores da biológica



A fim de melhorar o clima do setor e o relacionamento entre os colaboradores, promovendo um ambiente favorável à produtividade e o bem-estar dos profissionais, o RH da empresa realizou com os colaboradores da Biológica um programa de desenvolvimento.

Com 6 encontros, o trabalho consistiu em atividades semanais, realizadas no auditório da empresa, com palestras, dinâmicas e rodas de conversa a fim de integrar a equipe, estimular a empatia, o trabalho colaborativo, a consciência do papel de cada um, além de conscientizar sobre como administrar de forma saudável os conflitos do dia a dia e ter uma comunicação assertiva.



SOMOS BRAILE

SEGURANÇA EM AÇÃO!

Projeto de adequação da iluminação da escada

Visando a prevenção de acidentes e a economia de energia, o departamento de SESMT da empresa promoveu a adequação da iluminação da escada. Atualmente, foram instaladas luzes que acendem via sensor de proximidade e se apagam em seguida.

Essa adequação foi uma sugestão premiada em um concurso realizado pela empresa, na SIPAT, feita pela colaboradora Nathália Paiva (Pesquisa).



Foi instalado um sensor por andar do prédio administrativo (Bloco B)



EM DESTAQUE

PROGRAMA DE LÍDERES BRAILE BIOMÉDICA

Formatura marca a conclusão da primeira turma do programa

O Programa de Líderes - turma 2019 - chegou ao fim! A cerimônia de formatura foi realizada no dia 11 de dezembro no Teatro do SESI e contou com a presença das embaixadoras do projeto, Dra. Maria Cecília Braile (Fundadora da empresa) e Patricia Braile (Presidente), além do Diretor Executivo do SESI Rio Preto, Marcos Kapp.

Foram 9 meses de formação dos colaboradores, a fim de capacitar e aprimorar os conhecimentos na prática da liderança. Ministrado por Carline Fernanda Roncolato Jorge, o curso fez parte da parceria firmada entre a Braile Biomédica e o SESI Rio Preto.





SOMOS BRAILE

COMEMORANDO JUNTOS

E no dia 20 de dezembro de 2019 os integrantes da Sala Kaizen realizaram uma comemoração, a fim de finalizar as ações do ano, pontuar e comemorar os resultados positivos.

Essa sala foi criada com a finalidade de resolver questões pontuais e fortalecer a empresa, trazendo soluções para melhorar os processos. E levou nome de Kaizen pois é assim chamada a filosofia que visa organizar práticas e melhorar a produtividade no ambiente de trabalho.



ESPAÇO DO COLABORADOR

O QUE O SEU CORPO 'FALA' NA ENTREVISTA

Durante toda a entrevista, cada detalhe importa. Tudo está sendo observado, desde um aceno com a cabeça até o seu jeito de andar. A linguagem corporal é o que mais conta nesses momentos, é o que define se o candidato tem a postura adequada para a empresa.

Os recrutadores são quem avaliam o que o corpo diz, já que a linguagem corporal pode dizer muito sobre o entrevistado.

Estudos dizem que quase 30% dos candidatos expressam sinais negativos em uma entrevista de emprego.

Pontos importantes a serem ressaltados: os recrutadores consideram o contato visual e expressões faciais, o que mais chamam a atenção. Além disso, a maneira na qual se veste também é importante. É fundamental estar devidamente vestido para a entrevista.

Mexer no celular e se sentar de maneira desleixada são pontos negativos para o candidato. Ele deve se repreender sobre o uso excessivo do aparelho, sobre sua maneira de agir e também sobre seu tom de voz.

O melhor para ir bem na hora de uma entrevista é se manter calmo, não demonstre nervosismo, faça movimentos pensados e sempre demonstrando interesse com um aperto de mão ou contato visual.



Rafaela Galter - Jovem aprendiz



ORGULHO DE PERTENCER



CONHEÇA LUA, A COMPANHEIRA DA LUIZA (SUPORTE COMERCIAL)



Luiza Castadelli abraçando Lua, a Shitzu

Lua é uma Shitzu de 5 anos que veio para iluminar a vida de Luiza. Desde sua chegada a relação das duas é só alegria.

“Ela é importante para mim pois sei que tenho uma companhia para tudo! Sempre me recebe contente, guarda meus segredos e tenta me alegrar quando estou chorando. Ela simplesmente me faz feliz”

- Luiza Castadelli sobre Lua

SOMOS BRAILE

VEM AÍ: CONVENÇÃO DE VENDAS 2020!

Dias 27, 28 e 29 de janeiro de 2019 receberemos os consultores técnicos comerciais, gerentes, representantes e distribuidores, com objetivo de promover treinamentos e muita troca de experiência!



Ei, você aí, você mesmo colaborador da Braile Biomédica, quer mostrar seu bichinho para todos assim como a Luiza? Então nos envie agora mesmo uma foto sua com seu pet juntamente com o nome, a raça, a idade dele e o porque ele é importante para você, no e-mail:

marketing@braile.com.br

A sua foto pode aparecer na próxima edição do A Semana e todos irão ver quão fofo é o seu animalzinho.



SOMOS BRAILE**CARACTERÍSTICAS DOS COMPORTAMENTOS HUMANOS NOS RELACIONAMENTOS FAMILIARES E EMPRESARIAIS**

Confira a continuação do texto desenvolvido pela Dra. Maria Cecília. Ao longo das edições você acompanha a continuação.

No caso do ser humano, um macho ALPHA, (ou homem ALPHA), é a designação de um indivíduo dominante e confiante, que exerce uma função de liderança perante outros elementos do grupo.

HOMEM BETA- Por outro lado, um macho BETA é visto como um homem não tão confiante, mais submisso, com menos capacidade de sedução.

Ele não é dominante, mas quer ser... geralmente fica revoltado por não ter nascido com estas características.

Apesar disso, muitas mulheres revelam que preferem estar em um relacionamento com um homem / macho BETA.

Segundo os últimos estudos realizados sobre profissionais ALPHA e BETA, de Laurence Gesquiere, da Universidade de Princeton, nos EUA, os BETA gostam de participar da ação sem precisar ficar em evidência e não têm medo de mostrar suas emoções, ou de dizer que não sabem ou não conseguem realizar uma tarefa sozinhos.

Por essas características, os BETA, com frequência cada vez maior, estão sendo mais cotados no mercado de trabalho, pois, valorizam muito a equipe e sabem delegar tarefas. Também são preferidos por mulheres que buscam um companheiro mais sensível, pois, não sentem sua masculinidade ameaçada por demonstrar características que antes eram tidas como unicamente femininas.

“O homem BETA utiliza a sua força na hora certa, está envolvido em participar com a mulher dos seus afazeres, não se importa com a divisão de tarefas e privilegia o convívio e tempo juntos”, explica o psiquiatra e psicoterapeuta Luiz Cuschnir, coordenador do “Gender Group”, da Universidade de São Paulo, que tem equipes estudando perfis ALPHA e BETA. O inverso também é verdade: muitos homens preferem uma mulher BETA a uma ALPHA dominadora. Resumindo as características do Homem BETA

Pontos fortes -:

1-Discreto ao buscar resultados;

2-Riscos-: Passivo demais, Diplomático, não se posiciona;

3-Prudente em relação aos riscos, paralisado pelo medo;

HOMEM GAMA – É o elemento mais fraco do grupo e submisso a todos os outros, MAS É FELIZ com esta situação (ao contrário do Homem BETA).

Não o incomoda o fato de não ser O Líder ou não ser tão bem-sucedido na carreira quanto a sua mulher.

Busca ser feliz no que faz.

Continua.

Essa publicação foi escrita pela Dra. Maria Cecília (Conselho de Adm.) e foi baseado nas publicações do endereço:

www.sbcoaching.com.br/blog/lider-ALPHA-BETA/

**ESPAÇO DO COLABORADOR****ENCERRAMENTO DA CIPA 2019**

E a Comissão Interna de Prevenção de Acidentes da Braille Biomédica atuante em 2019 encerrou suas atividades com uma confraternização. Neste dia, foram levantadas todas as atividades realizadas no ano e contou também com a presença da presidente Patrícia Braile, a fim de reforçar a importância desse papel dentro da empresa. Parabéns a todos pela atuação. E desejamos boas-vindas aos novos integrantes!



ENTREVISTA COM DR. BRAILE

Confira continuação da entrevista concedida pelo Dr. Domingo Braile ao jornalista Luiz Storino. Ao longo das edições, você acompanhará a entrevista completa.

Terceira Geração:

Tenecteplase (r-tPA, fator ativador do Plasminogênio tecidual recombinante), modificado, proporcionou aumento da meia-vida e alta afinidade à fibrina, indicado principalmente para o tratamento fibrinolítico do Infarto Agudo do Miocárdio.

Todos estes Fibrinolíticos devem ser empregados o mais rapidamente possível após o início dos sintomas, seja do infarto do miocárdio ou do acidente vascular encefálico isquêmico.

Estima-se que esta “janela” ideal é de cerca de duas horas, podendo produzir bons resultados após quatro horas, embora muitos descrevam algum efeito após doze horas.

Outro problema inerente aos fibrinolíticos é o fato de, apesar de desobstruir as artérias, não remover as placas de ateroma responsáveis pela trombose.

Em virtude deste problema uma nova tecnologia começou a ser aplicada para tratar as trombozes das artérias coronarianas, responsáveis pelo Infarto Miocárdico e que é a Angioplastia. Trata-se do

cateterismo cardíaco de urgência, introduzindo-se um cateter no interior das artérias obstruídas, e com esta manobra mecanicamente destruir ou aspirar o trombo. Este procedimento incorpora grandes vantagens, pois é livre de riscos relativos ao agente fibrinolítico, como sangramentos, acidentes encefálicos hemorrágicos e reações sistêmicas adversas.

Além disso, permite o tratamento da lesão responsável pela trombose, esmagando, com um balão, o ateroma (placa de gordura), contra a parede da artéria, eliminando a obstrução.

Como após algum tempo a placa pode novamente obstruir a artéria, foram desenvolvidos os “Stents” (pequenos tubos em forma de malha feitos de metal, para manter a artéria aberta).

Como mesmo assim pode ocorrer novo estreitamento, desenvolveram-se os “Stents” farmacológicos, embebidos com agentes antiproliferativos, para manter a artéria aberta.

O procedimento em si é de baixo risco, quando realizado por hemodinamicistas experientes, mas assim como os fibrinolíticos, tem que ser realizado o mais precocemente possível após o início dos sintomas do Infarto.

Continua.



Dr. Domingo Braile

ESPAÇO DO COLABORADOR

Parabéns!

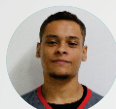
De 01 a 31 de janeiro de 2020



Daniilo Francisco
TI - 02



Poliane Previdente
Sup. Comercial - 02



Allan Oliveira
Logística - 07



Beatriz Dias
Descartáveis - 07



Leonardo Facina
Qualidade - 07



João Martineli
Controladoria - 08



Mario Ribeiro
Logística - 09



Joelma Gonçalves
Administrativo / Financeiro - 10



Guilherme Zerlin
Comercial - 14



Mario Francisco
Logística - 15



Lino Júnior
Eng. e Processos - 16



Alexandre Mingorance
Qualidade - 13



Denilson Parra
Logística - 19



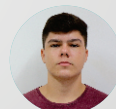
Mylena Antonio
Biológica - 20



Alanna Gonçalves
Sup. Comercial - 26



Valdineia da Silva
Biológica - 26



Vinicius Schimidt
Descartáveis - 26



Silmara Toninato
Endovascular - 27



Rodrigo Maciel
Comercial - 28



Rosângela dos Santos
Lab. de Microbiologia - 28



Felipe de Camargo
PCP - 29



Maria Felipe
Biológica - 29



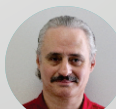
Renata Gonçalves
Biológica - 30



Rosana da Costa
Biológica - 30



Guilherme Lopes
Injeção - 31



Júlio Alexandre
Mecânica - 31



Wellington Alves
Mecânica - 31