

A SEMANA

BRAILE
BIOMÉDICA



Informativo interno da Braile Biomédica | Ano 22 - Nº 829 | De 01 a 31 de dezembro de 2017.
www.braile.com.br | facebook.com/brailebiomedica



Solidariedade em foco!

Colaboradores da Braile participam da entrega dos Kits de Presentes de Natal, realizada no mês de dezembro.

Páginas 4 e 5

SETORES DECORADOS |
Página 5

ENCONTRO GOIANO |
Página 6

Prezados colegas de trabalho,

Estamos aqui finalizando mais um ano juntos, mais uma etapa sendo concluída. Nos resta agradecer por tudo que nos trouxe até aqui e esperar para que o novo ano seja ainda melhor. O poema abaixo nos diz exatamente o significado de um ano e é este presente que eu desejo a todos neste final de 2017: um novo ano cheio de esperanças, de saúde, de trabalho e de alegrias. Feliz Natal e um próspero 2018!

Quem teve a ideia de cortar o tempo em fatias,
a que se deu o nome de ano,
foi um indivíduo genial.
Industrializou a esperança
fazendo-a funcionar no limite da exaustão.

Doze meses dão para qualquer ser humano
se cansar e entregar os pontos.
Aí entra o milagre da renovação e tudo começa outra vez
com outro número e outra vontade de acreditar
que daqui pra diante vai ser diferente.

Para você,
desejo o sonho realizado.
O amor esperado.
A esperança renovada.

Para você,
desejo todas as cores desta vida.
Todas as alegrias que puder sorrir.
Todas as músicas que puder emocionar.

Para você neste novo ano,
desejo que os amigos sejam mais cúmplices,
que sua família esteja mais unida,
que sua vida seja mais bem vivida.

Gostaria de lhe
desejar tantas coisas
mas nada seria suficiente...

Então, desejo apenas que você tenha muitos desejos.
Desejos grandes e que eles possam te mover a cada
minuto, rumo a sua felicidade!

Autor Desconhecido



Carline Miglioli

Coordenadora de RH/Comunicação

A Fuga

Natal de 1967, eu tinha cinco anos de idade. Os tempos eram difíceis para meus pais, principalmente no final do ano. Em casa, Papai Noel nunca teve vez. Eu e meus irmãos sabíamos que o bom velhinho era mesmo o nosso pai; primeiro porque ele casou-se com mamãe aos 48 anos (quando eu nasci ele tinha perto de 52). Sua condição de "pai-avô" não deixava espaço para o Papai Noel. Portanto, fui direto resolver com quem decidia. Pai, vou ganhar a boneca de corda da Loja Tóquio? Meu pai, que respondia a qualquer pergunta minha com alegria, daquela vez sapecou um melancólico: ainda não sei. Traduzi a resposta como um "tente de novo". Dia seguinte, voltei à carga. Um vago "vamos ver," saiu da sua boca. Resolvi afinar os instrumentos de pressão. Chorei. Não deu resultado. Era necessário ser mais incisiva. Planejei a fuga. Tinha de ser no final da tarde, minha mãe se afligiria. Papai estaria voltando do trabalho e assistiria desesperado, à cena da sua pequena indo pra "nunca mais voltar". Todos da rua haveriam de ficar comovidos. Comuniquei mamãe e ela apenas disse que iria arrumar minha mala. Concluí que ela estava morrendo de tristeza, mas não queria demonstrar... Fiquei firme. Mala pronta, atravessei o portão, certa da vitória, imaginada na angústia do papai: "volta, filha, eu compro a boneca!". Os primeiros passos foram triunfais... Uma vizinha, da minha idade, gritava no portão: "mãe, vem ver, a Elminha tá 'fuzindo' de casa...". Meu irmão, se afligiu um pouco. Minha irmã, divertida, ria: "volta pra casa dona Fricota." Cada passo eu pensava: e se ninguém vier me buscar? E se papai não chegar logo? E, se..."? Foi quando a Laide, segunda-mãe, que trabalhava em casa há anos, me trouxe de volta. Não arrumei mais confusão. E a véspera do Natal chegou feliz, casa cheia, comida cheirosa, preparativos. Brinquei tanto que, à noite, cansada, adormeci e nem pensei na boneca. Despertei na manhã do dia de Natal, com uma música linda, esperada, sonhada. Abri os olhos e lá estava ela, magnífica em seu vestido de cetim rosa, rodopiando só pra mim. Pulei na cama e gritei: é você! Essa lembrança nunca se apagou. A fuga relâmpago, o presente que chegou quando não mais pensava nele... Tudo se assemelha a história do amor de Deus. Quanta paciência com nossa impaciência e fugas de sobre o Seu cuidado. Como somos desconfiados de Seu olhar e ternura. Quão graciosamente Ele nos surpreende com respostas e presentes que não mais esperamos, e, menos ainda, merecemos? Que você também consiga adormecer só com os cuidados do dia de hoje, que pode ser a véspera do seu sonho. A música que seu coração tanto espera virá ao amanhecer do dia de Natal.



Elma Eneida Bassan Mendes
Jornalista e Escritora



Solidariedade em foco

Entrega dos Kits de Presentes de Natal é realizada no mês de dezembro



Os colaboradores da Braille Biomédica participaram por mais um ano da Campanha de Natal "Presente de Coração para Coração", promovida pelo Fundo Social de Solidariedade de São José do Rio Preto, doando presentes de Natal para crianças da rede municipal de ensino. Essa corrente do bem levou presentes para os alunos da Escola Municipal João José Feris, localizada no bairro Vila Toninho, em Rio Preto, no último dia 4 de dezembro.

A empresa e todos os doadores dos kits de presente, intitulados "Padrinhos" foram representados por Daniela da Silva (SESMT), Karoline Santanhelo (Comunicação), Daniela Gomes (Eletromédicos), José Lucio (T.I.) e Victor Neves (Descartáveis) que acompanharam a comemoração, com direito a apresentações dos alunos e, testemunharam a alegria das crianças durante a entrega dos presentes.

Essa ação é somente uma das ações sociais que a empresa apoia durante o ano e afirma que, sem o engajamento dos colaboradores nada seria possível.



A Braille Biomédica agradece todos que participaram e doaram, tornando o Natal de um desses pequenos, mais feliz!

A Campanha

“Presente de Coração para Coração” é uma campanha, promovida pelo Fundo Social de Solidariedade de São José do Rio Preto, que visa incentivar a doação de presentes a alunos da rede pública municipal por meio de parcerias com empresas, instituições de ensino particulares, órgãos públicos e toda a sociedade.

Cada kit doado por um padrinho (que pode ser pessoa física ou jurídica) é montado com um brinquedo, um livro e uma caixa de bombons.

De acordo com informações divulgadas pelo Fundo Social, a intenção é atender 4,4 mil crianças de até 12 anos matriculadas em 15 escolas municipais.



SOMOS BRAILE

Comemorando o Natal



É chegada uma das épocas mais bonitas do ano, o Natal. Além das comemorações, a data serve para reunir e unir ainda mais os amigos, a família e fazer refletir sobre os acontecimentos do ano e sobre os novos objetivos para o ano que está por vir.

Na Braile Biomédica os colaboradores entraram no clima natalino e trouxeram para os seus setores, decorações, fazendo com que o ambiente de trabalho ficasse ainda mais aconchegante.



RESULTADOS

O trabalho de coaching, desenvolvido pelo consultor Gavin French da empresa Elysian Fields, à equipe comercial (vendas nacionais) e gestores da empresa, completa seu primeiro ano neste mês. A prática do coaching na Braile Biomédica já é antiga, porém para este ano, uma nova abordagem foi trabalhada. Gavin mesclou um trabalho de coaching e mentoring, trazendo um pouco de sua experiência de mercado para a equipe. Para 2018 o trabalho continua!



Brasil 2018 Ética e Compliance na Saúde

A Presidente da Braile Biomédica, Patricia Braile participou do evento "Brasil 2018: Ética e Compliance na Saúde", realizado no dia 7 de dezembro, em São Paulo, no auditório Walter Leser do Grupo Fleury.

Estiveram presentes no debate o diretor da Agência Nacional de Vigilância Sanitária – Anvisa, Renato Porto; o secretário de Controle Externo da Saúde do Tribunal de Contas da União – TCU, Marcelo Rocha, a diretora executiva do Instituto Não Aceito Corrupção – INAC, Mônica Rosenberg e o Economista, Eduardo Gianetti da Fonseca, que apresentou a conjuntura do cenário político e econômico do país, compartilhando as suas expectativas para 2018. Os trabalhos foram coordenados por Carlos Eduardo Gouvêa, diretor executivo do Instituto Ética Saúde.

ENCONTRO GOIANO

Alguns representantes da Braile Biomédica estiveram presentes no 1º Encontro Goiano de Angiologia, Cirurgia Vascular e Endovascular, realizado dias 01 e 02 de dezembro.

A presença da empresa no evento, deu-se através da participação da distribuidora MR Biomédica.

O encontro teve como objetivo promover a atualização científica nas especialidades de angiologia, cirurgia vascular e endovascular, além de ser um momento para integração e troca de experiências entre os profissionais.



ÉTICA

o caminho para o sucesso

Durante os dias 22 e 23 de janeiro de 2018 a Braile Biomédica irá receber sua equipe de vendas direta, representantes e distribuidores para a Convenção de Vendas 2018. Neste ano o tema a ser discutido será "Ética, o caminho para o sucesso".

Cuidados com sua saúde

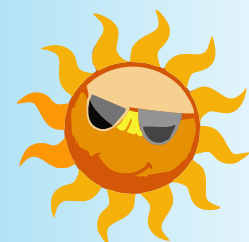
As confraternizações de final de ano estão chegando e com elas muitas ceias e encontros entre familiares e amigos. Para que você possa aproveitar todos os momentos e manter a sua saúde, os excessos devem ser controlados. Confira algumas dicas para que possa aproveitar as celebrações de maneira consciente e mantendo sua saúde e bem-estar.



Beba com moderação.
E se for beber, não dirija: é uma enorme imprudência colocar sua segurança e a dos outros em risco.



Hidrate-se muito bem!
Beba muita água, sucos e chás o dia todo: o verão chegou, e aumenta a necessidade de hidratação.



Proteja-se do sol.
Quando for à praia ou à piscina, capriche no protetor solar, reaplique-o frequentemente, e mesmo assim não abuse do sol.



Cuidado com os fogos de artifício!
Os fogos podem causar lesões sérias e você perderá a festa. Compre em lojas certificadas e use-os conforme indicado para evitar acidentes.

Aproveite a ocasião, faça seus votos para o Ano Novo, confraternize, celebre junto aos amigos e familiares, sem excessos e com muita responsabilidade. Assim, sempre haverá outras oportunidades para continuar comemorando.

Fonte:

<http://blogs.atribuna.com.br/maissaude/2016/12/festas-de-ano-novo-post-3-cuidados-com-sua-saude/>

Green Belt – Six Sigma

A fim de manter-se atualizados, alguns colaboradores e estagiários da Braile Biomédica realizaram o curso Green Belt – Six Sigma. Rogério Vicentini (Engenharia), Tiago Abreu (Usinagem), Rogério Sabadin (Ferramentaria), Lucas Bailo (Planejamento e Gestão) e Daniel Bertholin (PCP) participaram, de 8 a 17 de dezembro, do curso com duração de 40 horas.

Sobre Green Belt – Six Sigma:

A metodologia Six Sigma é muito importante, principalmente em empresas que buscam maior produtividade e alta tecnologia, empresas mais desenvolvidas. Dentro dessa metodologia, o conhecimento é organizado por faixas, e o Green Belt é uma pessoa com habilidade para liderar projetos de melhoria.



É o que sempre buscamos e incentivamos, a busca pelo conhecimento e aperfeiçoamento. A Braile Biomédica parabeneza a todos pela iniciativa!

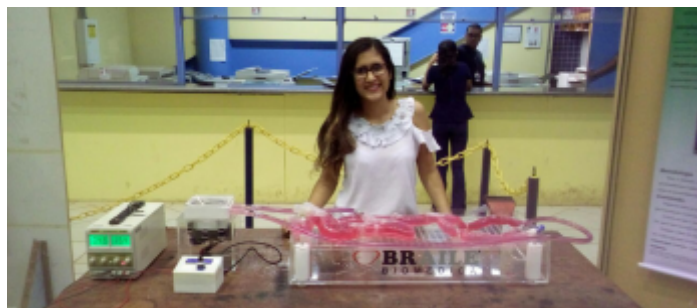
Do estágio à conclusão do curso

A colaboradora Daniela Gomes (Eletromédicos) apresentou, neste mês de dezembro, seu trabalho de conclusão de curso de graduação em Engenharia de Controle e Automação.

Seu projeto, uma base de simulação automatizada com o foco em aperfeiçoamento do estudo de novos meios de tratamento e aperfeiçoamento em casos cirúrgicos, começou a ser desenvolvido durante o período em que estagiava no departamento de Engenharia e Processos, sob orientação de Lucas Cardoso.

Para que a parte eletrônica do projeto pudesse ser concluída, Daniela diz ter contado com a ajuda do departamento de Eletromédicos durante os meses de estágio e também após a sua efetivação.

O simulador, em breve, passará por melhorias que o tornarão mais prático e acessível, a fim de apurar os resultados das simulações.



SOMOS BRAILE

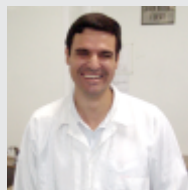
TREINAMENTO: CIPA 2018

A nova Comissão Interna de Prevenção de Acidentes – Gestão 2018 recebeu treinamentos, ministrados pela Técnica de Segurança, Daniela da Silva e contou também com a participação da Coordenadora do DP, Silvia Colturato, de 11 a 15 de dezembro de 2017. A comissão tomará posse em janeiro/2018.



ANIVERSARIANTES

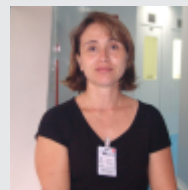
De 16 a 31 de dezembro de 2017



Alex Sandro
Descartáveis - 16



Fernando Sepero
Descartáveis - 17



Luzinanda Rocha
Soluções - 17



André Fernandes
Descartáveis - 22



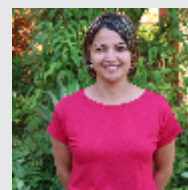
Maria Luiza
Suporte Comercial - 22



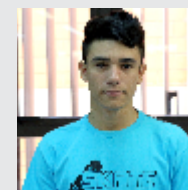
Ivani da Cruz
Biológica - 25



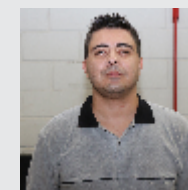
Cassia Walkovics
Financeiro - 26



Nádia dos Santos
Biológica - 27



Pedro Andrade
Manutenção - 27



Anderson Euzébio
Logística - 28



Rogério Sabadin
Ferramentaria - 28



Josinaldo Silva
Laboratório - 30



Francisca Lima
Serviços Gerais - 31



A Braille Biomédica agradece a sua parceria durante o ano e deseja-lhe um novo ano repleto de alegrias e prosperidade!



17 2136-7000 | www.braille.com.br

EXPEDIENTE - Informativo Braille Biomédica

Criador e Idealizador: Dr. Domingo Braille - domingo@braille.com.br | **Analista de Comunicação:** Caroline Bianchini - caroline.bianchini@braille.com.br
Diagramação: Caroline Bianchini e Karoline Santanhelo (estagiária) | **Fotos:** Caroline Bianchini e Karoline Santanhelo (estagiária) - karoline.souza@braille.com.br
Revisão de texto: Carline Miglioli - carline@braille.com.br
Contato: 17 2136-7000 | faleconosco@braille.com.br | www.braille.com.br | facebook.com/braillebiomedica