

A SEMANA



Informativo interno da Braile Biomédica | Ano 19 - Nº 717 | 21 a 27 fevereiro de 2014
www.braile.com.br | facebook.com/brailebiomedica

Reforço Comercial



Para ampliar os negócios e sua carteira de clientes, Braile Biomédica aumenta sua força de venda. Pág. 4

“ÉTICA E A FELICIDADE”

Foi o tema da Palestra da Dra. Patrícia para alunos da FAMERP.



Confira na Pág. 5

BRAILE NA MD&M

Diretores Guilherme e Eric participaram de uma das mais importantes feiras de produtos e serviços para a indústria médica. Pág. 6



MOVIMENTO E ENTUSIASMO

Que sensação boa podemos sentir ao ver a agitação e o entusiasmo espalhados por nossa empresa....Estou certa de que vocês percebem e sentem o mesmo que eu: um movimento constante, incessante, parecido a uma onda que vem e que vai. Vem, trazendo pessoas, visitantes, ideias e novas oportunidades....e vai, levando nossas equipes, produtos, serviços, por lugares diversos, pelo Brasil ou muito além.

Nossas salas, andares, departamentos estão lotados de pessoas. Vejo-as trabalhando com energia e alegria, sorriso nos lábios e muita confiança no hoje e no amanhã. Nesta semana, muito movimento! A tal onda trouxe e levou grandes novidades!

Estão aqui na Braille nossa nova equipe de vendas. Eles vêm de muitos Estados brasileiros para um treinamento aprofundado de nossos produtos e serviços. Aqui está também nosso novo gerente comercial nacional e também o novo coordenador de exportação. Aqui estão eles para levar mais ainda nossos produtos e soluções para além das fronteiras.

De forma inversa também estamos saindo de nossos muros, levando o nome e a qualidade de nossa empresa a lugares interessantes. Guilherme Agreli e Eric Mifune, nossos diretores de Produto e Administrativo/Financeiro, respectivamente, foram para os Estados Unidos da América, para Anaheim, na Califórnia, e participaram da MD&M, uma das maiores e mais importantes feiras mundiais de produtos e serviços para a indústria médica.

Fomos também parar bem longe, de uma forma bem diferente.... Via TV TEM, entramos nas casas de telespectadores de mais de 144 municípios do interior paulista, um público de mais de dois milhões de pessoas, mostrando a qualidade de nossa biblioteca. Um orgulho para nós! Nossa biblioteca tem livros e revistas mais atualizados que a própria biblioteca municipal. Orgulhem-se e participem desse diferencial. É de todos nós e para nós.

Tive, nesta semana, o prazer e a honra de proferir uma palestra no curso de Mestrado em Psicologia e Saúde da FAMERP. Foi uma tarde maravilhosa para mim...pude falar de um tema que ao mesmo tempo é lindo e muito polêmico: Ética. Foi um verdadeiro presente para mim.

E para finalizar nosso movimento dessa semana, daremos início aos grupos de estudo, 42 líderes da Braille estão se mobilizando e estudando os grandes temas empresariais da atualidade para ensinar e aprender uns com os outros. Não é maravilhoso?

Nós acreditamos que é assim que se constrói uma verdadeira empresa.

Com movimento, constante, incessante, incansável.

Não podemos parar. E a força que nos move é a fé e o entusiasmo que temos em fazer nosso melhor, sem jamais desistir.

Ótima e agitada semana a todos.

Boa leitura!



Dra. Patricia Braile Verdi
Presidente Braille Biomédica

COMUNICAÇÃO



O tema "Comunicação" está em alta na nossa empresa. Tivemos o minicurso sobre Comunicação Assertiva e agora o Programa de Desenvolvimento de Gestores e Lideranças iniciará um circuito de Seminários. No livro "Apresentações empresariais além da oratória" (disponível em nossa Biblioteca), Ney Pereira mostra que, no dia a dia de uma empresa, é comum depararmos com situações em que devemos exercer o papel de comunicadores, seja através de uma apresentação, de um novo projeto para os colegas de trabalho ou de explicações em reuniões. Dessa forma, saber se comunicar em público é uma ferramenta imprescindível a todos nós.

Confira abaixo o resumo com dicas "de como falar bem em público", de Reinaldo Polito:

1) A naturalidade pode ser considerada a melhor regra da boa comunicação: O uso de técnicas de comunicação será útil quando preservadas suas características pessoais e respeitado o seu estilo de comunicação. Apresentando-se com naturalidade, irá se sentir seguro e confiante e suas apresentações serão mais eficientes.

2) Não confie na memória - leve um roteiro como apoio: Use um roteiro com as principais etapas da exposição, com frases que contenham ideias completas. Uma grande vantagem desse recurso é que você se sentirá seguro por ter um roteiro com toda a sequência da apresentação, ao mesmo tempo que terá a liberdade para desenvolver seu raciocínio diante do público.

3) Use uma linguagem correta: Uma escorregadinha na gramática aqui, outra ali, talvez não chegue a prejudicar sua apresentação. Entretanto, alguns erros grosseiros poderão prejudicar a sua imagem e a da instituição que estiver representando. Mesmo que você tenha uma boa formação intelectual, sempre valerá a pena fazer uma revisão gramatical, principalmente quanto à conjugação verbal e a concordância.

4) Saiba quem são os ouvintes: Cada público possui características e expectativas próprias, e que precisam ser consideradas em uma apre-

sentação. Procure saber qual é o nível intelectual das pessoas, até que ponto conhecem o assunto e a faixa etária predominante dos ouvintes.

5) Tenha começo, meio e fim: Anuncie o que vai falar, fale e conte sobre o que falou. Depois de cumprimentar os ouvintes, anuncie o tema que irá abordar. Em seguida, transmita a mensagem, facilitando o entendimento dos ouvintes. E finalmente, depois de expor os argumentos, diga qual foi o assunto abordado, para que a plateia possa guardar melhor a mensagem principal.

6) Tenha uma postura correta: Cuidado com a falta de gestos, mas seja mais cauteloso ainda com o excesso de gesticulação. Procure falar olhando para todas as pessoas da plateia. Evite falar com as mãos nos bolsos, braços cruzados ou nas costas. Também não é recomendável ficar esfregando as mãos, principalmente no início, para não passar a ideia de que está inseguro ou hesitante.

7) Seja bem-humorado: Nenhum estudo comprovou que o bom-humor consegue convencer ou persuadir os ouvintes. Se isso ocorresse, os humoristas seriam sempre irresistíveis. Entretanto, é óbvio que um orador bem-humorado consegue manter a atenção dos ouvintes com mais facilidade. Cuidado, entretanto, para não exagerar.

8) Prepare-se para falar: Saiba o máximo que puder sobre a matéria que irá expor, isto é, se tiver de falar 15 minutos, saiba o suficiente para discorrer pelo menos 30 minutos. Não se contente apenas em se preparar sobre o conteúdo, treine também a forma de exposição.

9) Use recursos audiovisuais: Se apresentar a mensagem apenas verbalmente, depois de três dias os ouvintes irão se lembrar de 10% do que falou. Se, entretanto, expuser o assunto verbalmente, mas com auxílio de um recurso visual, depois do mesmo período, as pessoas se lembrarão de 65% do que foi transmitido. Um bom visual deverá atender a três grandes objetivos: destacar as informações importantes, facilitar o acompanhamento do raciocínio e fazer com que os ouvintes se lembrem das informações por tempo mais prolongado.

10) Fale com emoção: Fale sempre com energia, entusiasmo, emoção. Se nós não demonstrarmos interesse e envolvimento pelo assunto que estamos abordando, como é que poderemos pretender que os ouvintes se interessem pela mensagem?

Colaboração: Débora Zuvela

Confira artigo na íntegra no site:
www.polito.com.br/portugues/dicas.php?id_nivel=15&id_nivel2=131

NOVA EQUIPE COMERCIAL

Para ampliar os negócios e sua carteira de clientes a Braile Biomédica aumenta sua força de venda

Novos tempos, mudanças e evolução. Com essa filosofia, a Braile Biomédica vem crescendo e expandindo cada vez mais a sua marca. Para isso é preciso inovar, investir e se atualizar, por isso a empresa está ampliando sua força de vendas. Novos talentos foram contratados para integrar o setor: Wagner Martins é o novo Gerente Comercial Nacional. Ele possui formação em Administração de Empresas e Direito, porém sempre atuou na área comercial de produtos médicos. Para

completar o "time", recebemos esta semana Fábio da Silva e Edison Geraldo (Área Vermelha), Paulo Ferreira e Anderson Vieira (Área Amarela), Amileide Anunciação (Área Verde) e também Lineu Andrade, que coordenará a área de Exportação.

Além dos novos colaboradores, já fazem parte da equipe comercial hoje: Rosângela Rossini (Gerente Comercial Regional da Área Amarela), Priscila Neviani (Gerente Comercial Regional da Área Vermelha) e os Consultores

Técnicos Comerciais Maria Estela Moretti, Fábila Peitl Miranda e Rosana Bianchi da Área Vermelha, Dayane Reis da Área Verde, Rodrigo Maciel, Rafael Salvador, Silvia Garrido e Guilherme Zerlin da Área Azul.



Edison Geraldo, Paulo Ferreira, Fábio da Silva, Amileide Anunciação, Wagner Martins, Lineu Andrade e Anderson Vieira



Wagner, Guilherme, Dra. Patrícia e Walter

TREINAMENTO

Os novos integrantes do time de vendas estão recebendo treinamentos de integração e técnico (teórico e prático) sobre os produtos da Braile Biomédica, durante esta e a próxima semana, para que possam exercer suas funções com todas as informações necessárias para uma excelente atuação no mercado. Além dos novos colaboradores, participam do treinamento as representantes Jordana Cancelieri da Emilcardio (Vitória-ES) e Verena Pereira da Biocath (Belém-PA).

O treinamento desta semana foi ministrado pelo Coordenador do Suporte Técnico Thiers Mukai e os Especialistas de Produtos Renata

Gabaldi, Ana Luiza Pereira e Anderson Eves. Na próxima semana, o treinamento continuará com conteúdo relacionado a várias áreas da empresa.



Thiers ministra treinamento técnico sobre os produtos da Braile

DIVIDIR PARA CONQUISTAR?

Em política e sociologia, **dividir para conquistar** (ou **dividir para reinar**), consiste em ganhar o controle de um lugar através da fragmentação das maiores concentrações de poder, impedindo que se mantenham individualmente. O conceito refere-se a uma estratégia que tenta romper as estruturas de poder existentes e não deixar que grupos menores juntem-se. Esse conceito foi utilizado pelo governante romano Cesar (*divide et impera*) e pelo imperador francês Napoleão (*divide ut regnes*). Em administração, essa ideia pode ser utilizada com o objetivo de dividir as responsabilidades para conquistar objetivos e metas. Os sistemas de Gestão tradicionais são baseados em fragmentar as funções de uma organização e gerenciar a performance de cada elemento. Diferentemente, o modelo *Lean* de administração, adotado pela área industrial da Braile Biomédica, assume que a performance do todo é a soma de todas as partes. Com esse método, o foco passa a ser "administrar as necessidades da organização de forma integrada, procurando desenvolver a mentalidade de resolução dos problemas". Resumidamente, o método consiste em fazer reuniões rápidas (*stand up meetings*), escalonadas nos níveis de atuação (*tiers*), utilizando quadro de ações correntes, com acompanhamento que mede o impacto nas métricas da empresa, utilizando indicadores que permitem resolução de problemas na fonte, buscando o envolvimento e participação de todos os colaboradores. O quadro abaixo mostra o princípio de gerenciamento da ferramenta:

Gestão Tradicional	Gestão Lean
Autoridade	Responsabilidade
Resultados	Processo
Dá Respostas	Faz Perguntas
Planeja	Experimenta
Staff faz melhorias	Todos fazem melhorias
Decisões baseadas em dados	Decisões baseadas em fatos
Foco Vertical	Foco Horizontal

A utilização cada vez maior de ferramentas do sistema de fabricação enxuta tem ajudado no dia a dia da fábrica, e vai proporcionar os meios para alcançarmos os objetivos do plano **Braile 30 + 5**.

David Peiti
Diretor Industrial



ÉTICA E A FELICIDADE



"Para buscar a felicidade é preciso conhecer sua própria essência".
Patricia Braile

Quem é você? Foi com essa pergunta que a Dra. Patricia Braile Verdi iniciou sua palestra para os alunos de Mestrado em Psicologia e Saúde da FAMERP, Rio Preto, na tarde de terça-feira, 18.

Em um bate-papo agradável e descontraído, Dra. Patricia fez com que todos pensassem muito a respeito dos seus valores e a busca da felicidade. "Para buscar a felicidade é preciso conhecer sua própria essência, e isso é a ética", disse Dra. Patricia. A palestra foi uma verdadeira avaliação sobre a vida: o que queremos (e fazemos) dela. E, nesse sentido, como enfrentar as dificuldades e as batalhas sem abandonar os valores éticos que nos são fundamentais? "A ética é um código de condutas, mas é, antes de tudo, o pensar e o compreender as ações que compõem nossa vida, nosso cotidiano e o seu encaminhamento para o bem", disse. "Conhece-te a ti mesmo. Desde os primórdios da humanidade, esta é a chave para uma vida ética", finalizou Dra. Patricia. Ao final da palestra, os alunos assistiram a um vídeo motivacional idealizado por ela.



Dra. Patricia fala sobre ética com alunos de Mestrado em Psicologia e Saúde da FAMERP.

BRAILE NA MD&M

De 11 a 13 de fevereiro, os diretores Guilherme Agreli (Produtos) e Eric Mifune (Administrativo/Financeiro) participaram da MD&M West, no *Anaheim Convention Center* em Anaheim, Califórnia. O evento reuniu os maiores e principais fornecedores de produtos, serviços e matérias-primas para a indústria de produtos médicos. "O objetivo da visita foi encontrar nossos atuais fornecedores e conhecer novidades do setor, com ênfase em tecnologias para aceleração dos processos de desenvolvimento de produtos", disse Guilherme.



Anaheim Convention Center

Aproveitando a viagem aos Estados Unidos, os diretores fizeram uma visita no hospital Cedars-Sinai Medical Center, localizado em Los Angeles, onde conversaram com pesquisadores sobre possibilidades de parceria de desenvolvimento de dispositivos para tratamento de doenças estruturais cardíacas.

SOMOS BRAILE

GRUPOS DE ESTUDO
AGREGAM CONHECIMENTOS AOS
COMPANHEIROS

Na próxima semana terão início as apresentações de Seminários, que serão ministrados por grupos de colaboradores da Braille Biomédica. Esses seminários fazem parte do "Programa de Desenvolvimento de Gestores e Lideranças".

Foi criado um cronograma das apresentações, com seis grupos que abordarão os seguintes temas: Administração Estratégica, Gestão de Mudanças, Gestão de Pessoas, Inovação, Tomada de Decisão e Ferramentas de Gestão. O objetivo é levar os participantes a uma profunda reflexão dos assuntos estudados e apresentados nos Seminários, buscando o desenvolvimento de nossos gestores e líderes em temas que são de suma importância para a formação de todos.

O primeiro seminário será sobre "Adminis-



Integrantes do primeiro grupo que irá apresentar o seminário "Administração Estratégica"

tração Estratégica", que será ministrado pelos colaboradores: Sabrina Miola (Coordenadora Fiscal), Carline Miglioli (Coordenadora de RH/Comunicação), Sílvia Machado (Coordenadora Comercial), Rosângela Rossini (Gerente Comercial Regional), Cleber Rosa (Coordenador de Produção Endovascular), Nilton Mazzoni (Coordenador de PCP) e Vinícius Ladeia (Coordenador Laboratório de Testes e Ensaios).

A apresentação acontecerá no dia 27, às 17h no Auditório do 5º andar.

DÉBORA ZUVELLA
analista de recursos humanosAs entrevistadas:
Débora e Claudete

BIBLIOTECA DA BRAILE É NOTÍCIA NA TV TEM

A reportagem sobre a Biblioteca da Braille Biomédica (conforme divulgado na edição nº 716), foi exibida na segunda-feira, 17, no TEM NOTÍCIAS. A matéria relata a situação da Biblioteca Municipal de São José Rio Preto, que está com acervo pequeno para o número de leitores, além de desatualizada. Enquanto isso os acervos particulares, como a da Biblioteca da Braille Biomédica, não param de receber novos exemplares. Confira matéria na íntegra no nosso facebook: www.facebook.com/braillebiomedica

MINICURSO

Na quinta-feira, 13, foi realizada a segunda (e última) etapa do minicurso "Comunicação Assertiva", ministrado pela Psicóloga Luciana Roncato da DH - Desenvolvimento Humano. Direcionado aos Coordenadores, Gerentes, Diretores e Presidente da Braile Biomédica, o minicurso faz parte do Programa de Desenvolvimento de Gestores e Lideranças da Braile Biomédica.



AUDITORIA INTERNA



Nesta semana, a empresa passou por uma reauditoria interna para verificação do andamento das ações tomadas na auditoria realizada em 2013. Os auditores internos puderam constatar que a gestão da empresa está bastante envolvida em solucionar as pendências, demonstrando a eficácia do Sistema de Gestão da Qualidade. Parabéns à toda organização!

Confira na próxima edição de A SEMANA:

- ✓ ***Braile no Encontro do Serviço de Cirurgia Vascular e Angiologia do Hospital Beneficência Portuguesa de São Paulo.***
- ✓ ***Dicas de postura com a Fisioterapeuta Viviane Steigleder.***

CORES DA ÍNDIA NA UNIDADE II



A exposição fotográfica "Cores da Índia", do SESI, também passou pela Unidade II da Braile Biomédica, na semana passada, e foi registrada pelo colaborador José Saran Neto, do Almoxarifado.

22 a 28 de fevereiro de 2014

Nesta edição conheça o
Rogério de Castro Mussi



Setor: Contabilidade.

Quando você iniciou na empresa?
08/2009.

Esse é seu primeiro emprego? Não

Sua atividade favorita é: Assistir filme e futebol.

Qual é sua ideia de felicidade? Seguir uma religião e dar valor nas coisas simples da vida.

Que dom você gostaria de possuir?

Tocar instrumentos musicais.

Qual é o lema de sua vida? Eterno aprendizado.

Momento preferido do dia: Brincar com meu filho.

Uma mania: Perfeccionismo.

Uma lembrança de infância: meus avós.

Família: Tudo na minha vida.

Trabalho: Dignifica o Homem.

Futuro: Vivo o hoje preparando-me para o futuro, porém não fico pensando como será...

O que você considera a sua maior conquista? Conseguir trabalhar na área durante a graduação.

Qual é o seu maior tesouro? Minha família.



Adélio Gonçalves
Descartáveis - 22



Rogério Pacheco
Descartáveis - 23



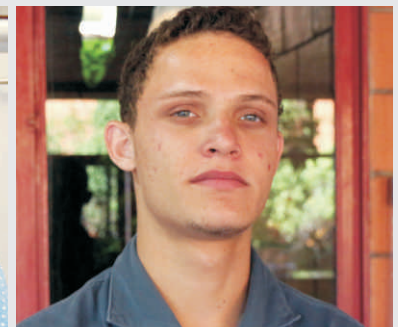
João Menezes de Oliveira
Serviços Gerais - 24



Daniel Pissolatti
Licitação - 26



Renata Gabaldi
Suporte Técnico - 27



Alex Junior Garcia
Serviços Gerais - 28



Gustavo Toniolo Batista
Biológica - 28



Tiago Martins Pereira
Físico-Químico - 28

EXPEDIENTE - Informativo Braille Biomédica

Criador e Idealizador: Dr. Domingo M. Braille - domingo@braile.com.br | **Jornalista Responsável e Reportagens:** Eloíse Dóro (MTB 54.174) eloise@braile.com.br

Estagiária de Comunicação: Caroline Bianchini - caroline.bianchini@braile.com.br | **Diagramação e Fotos:** Eloíse Dóro e Caroline Bianchini |

Revisão de texto: Midori C. Okubo - midori@braile.com.br e Carline A. D. Miglioli - carline@braile.com.br

Contato: 17 2136-7000 / faleconosco@braile.com.br / www.braile.com.br / facebook.com/brailebiomedica