

A SEMANA

BRAILE
BIOMÉDICA

Informativo interno da Braile Biomédica | Ano 20 - Nº 772 | 23 a 29 de Outubro de 2015
www.braile.com.br | facebook.com/brailebiomedica



Outubro Rosa

Há seis anos empresa e seus colaboradores apoiam a campanha.

Páginas 04 e 05

Vivência

Caros colaboradores,
Como transformar em novidade e ânimo a rotina de nosso cotidiano?

Como não desistir, insistir e persistir todos os dias?

É simples: olhar o dia a dia com novos olhos.

É nos educar para encontrar o novo, para descobrir o sentido das pequenas coisas.

E é sobre isso que escrevo hoje, nosso cotidiano. Ver a realidade com alegria, com entusiasmo e curiosidade.

"A gente enfeita o cotidiano - tudo se ajusta".

Caio Fernando Abreu

Então, diante disso, vamos a nossa semana! Vocês sabem e conhecem o "Seis Sigma"? Nossos departamentos de Injeção e Usinagem passaram a utilizar a ferramenta com o objetivo de melhorar os processos, produtos e serviços.

Seis Sigma ou Six Sigma (em inglês) é um conjunto de práticas desenvolvidas pela Motorola para melhorar os processos ao eliminar defeitos. O Six Sigma tem como prioridade a obtenção de resultados de forma planejada e clara, tanto de qualidade como principalmente financeiros. Conheçam, então, como essa ferramenta tem ajudado nossos departamentos.

O "Outubro Rosa" aqui na Braille Biomédica está revolucionando nosso cotidiano. São muitas as ações. A manhã de prevenção com os caminhões da secretaria municipal da saúde e a palestra sobre o câncer de mama agitaram nossa última sexta-feira.

Recebemos aqui na empresa a visita de nosso Distribuidor do Paraguai, Sr. Ricardo Kelly e sua esposa Sra. Marcela Kelly. Aqui estiveram também, os médicos residentes Rogério Sbroggio, Caio Gullo e Franz Patriarca e os Cirurgiões Dr. Marcelo Soares e Dr. Marcio Pimentel.

Em Salvador, Bahia, participamos do XII Congresso da Sociedade Brasileira de Cirurgia Oncológica – SBCO. Nossos produtos foram destaque no evento e casos de sucesso com o uso de nossos equipamentos foram apresentados.

Estamos sempre presentes nos jornais e TV's de nossa cidade. Eu tive a alegria de participar do programa Opinião Cidade (TV da Cidade) e ser entrevistada pelo jornalista José Luis Rey. Gostei muito do programa...perguntas inteligentes e bem colocadas me permitiram falar sobre economia, exportação, conquistas de nossa empresa e planos para o futuro.

E é nessa busca do novo e do surpreendente em nosso dia a dia que encerro o editorial de hoje, com mais um lindo verso do jornalista e escritor Caio Fernando Abreu:

"Nenhuma luta haverá jamais de me embrutecer, nenhum cotidiano será tão pesado a ponto de me esmagar, nenhuma carga me fará baixar a cabeça. Quero ser diferente, eu sou, e se não for, me farei."



Dra. Patricia Braille Verdi
Presidente Braille Biomédica



SETORES DA BRAILE BIOMÉDICA ADOTAM A FERRAMENTA SEIS SIGMA

As áreas de Injeção e Usinagem da Braile Biomédica passaram a utilizar a ferramenta Seis Sigma com o objetivo de melhorar seus processos, produtos e serviços.

O Seis Sigma pode ser definido como uma estratégia gerencial planejada, com foco nos resultados de qualidade e financeiros, que tem o objetivo de promover mudanças significativas nas organizações, buscando sempre melhorias nos processos, produtos e serviços oferecidos aos clientes.

Essa ferramenta é dividida em 2 metodologias, sendo DMADV e DMAIC. A metodologia escolhida para ser aplicada na Braile Biomédica foi a DMAIC, conheça:

DMADV: Utilizada em projetos focados em criar novos desenhos de produtos, serviços e processos.

DMAIC: Utilizada em projetos focados em melhorar produtos, serviços e processos de negócios já existentes.

Saiba, a partir de uma entrevista realizada com o Coordenador da Mecânica, Henrique Policarpo, responsável por aplicar a ferramenta, quais seus objetivos e melhorias para a empresa.

BRAILE: Como funciona a ferramenta nos setores?

HENRIQUE: As áreas de Injeção e Usinagem estão utilizando o ciclo DMAIC que significa: definir (define), medir (measure), analisar (analyze), melhorar (improve) e controlar (control). Foi criada uma máscara de projeto padrão para ser utilizada nestes departamentos que utiliza algumas ferramentas como a carta de projeto, usada para identificar o escopo, as oportunidades, os envolvidos e o retorno esperado.

BRAILE: Qual o objetivo e o foco principal na utilização do Seis Sigma na empresa?

HENRIQUE: O objetivo principal é reduzir a variação dos processos nos departamentos de Injeção e Usinagem.

Para o departamento de injeção a meta é reduzir

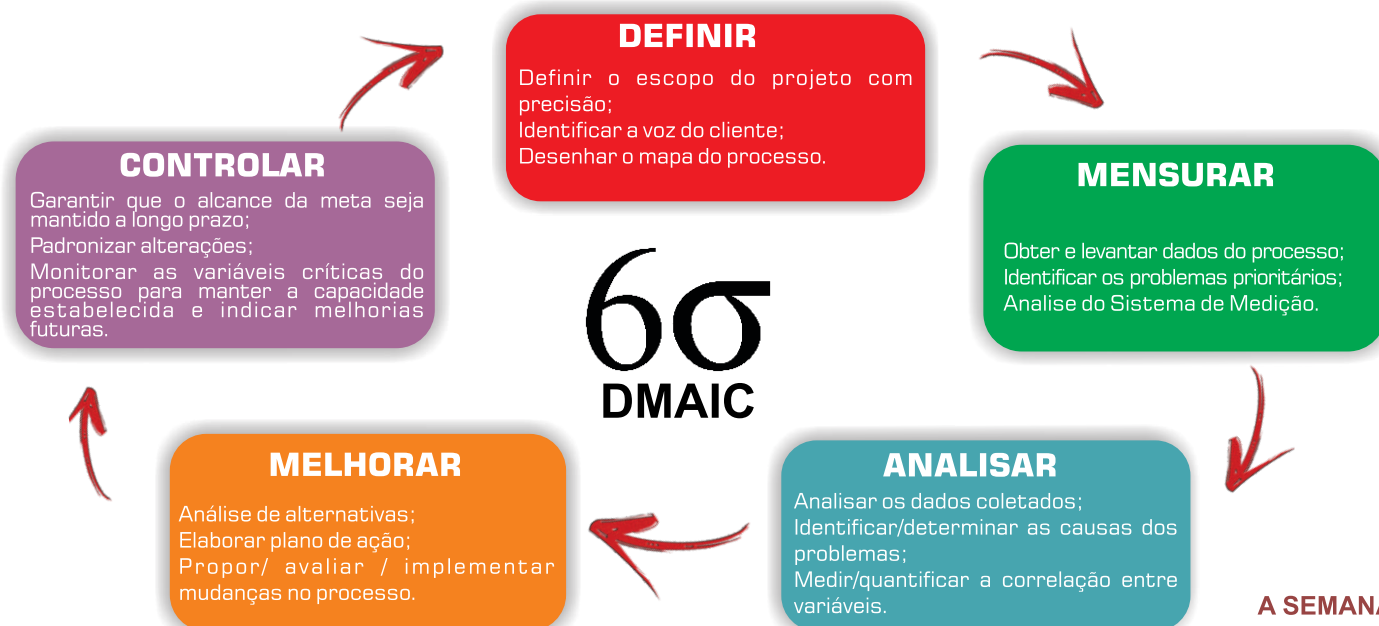
a quantidade de peças perdidas no início dos processos e as não conformidades e no departamento de Usinagem a meta é a redução de perdas por falha operacional e o treinamento dos colaboradores em várias máquinas e processos para aumentar a flexibilidade do departamento e a quantidade de mão de obra especializada disponível, promovendo o crescimento profissional dos colaboradores.

BRAILE: Quais os benefícios para a Braile Biomédica?

HENRIQUE: Redução de retrabalhos e desperdícios, aumento da confiança dos processos e capacitação dos colaboradores.



Henrique Policarpo
Coordenador da mecânica



OUTUBRO ROSA

mês da conscientização sobre o
CANCÊR DE MAMA

Campanhas de prevenção e conscientização já fazem parte da rotina da Braille Biomédica.

A busca contínua em manter o colaborador informado e prevenido faz parte da missão da empresa. Prova disso são as campanhas realizadas todos os anos, como a do Outubro Rosa, realizada há 6 anos consecutivos.

Confira como foram as últimas ações do Outubro Rosa:



MANHÃ DE PREVENÇÃO na Braille Biomédica

A Secretaria de Saúde disponibilizou na última sexta-feira, 16 de Outubro, exclusivamente para as colaboradoras da Braille Biomédica um Caminhão e um ônibus da Saúde!

Aproximadamente 10 profissionais capacitados vieram à Empresa realizar exames da mama e Papanicolau, além de hepatites B e C, HIV e sífilis.



Além dos exames, a Secretaria da Saúde enviou Residentes Multiprofissionais do programa de Atenção ao Câncer da FAMERP, para ministrar uma palestra sobre a detecção precoce e prevenção do câncer de mama.

Apresentaram a palestra Arianny Cintia de Souza Costa (Fonoaudióloga), Ana Claudia Rodrigues (Psicóloga), Carolina Estevam Martinez (Nutricionista), Fernanda Ferreira de Mattos (Terapeuta Ocupacional), Lia Flávia Pereira (Fonoaudióloga) e Isabela Lucas Lima (Psicóloga).





INFORMATIVO | CÂNCER DE MAMA

O câncer de mama pode ser detectado em fases iniciais, em grande parte dos casos, aumentando assim as chances de tratamento e cura.

Cerca de 80% dos nódulos mamários são benignos e apenas uma pequena porcentagem de secreções está relacionada ao câncer.

É importante que as mulheres fiquem atentas a qualquer alteração suspeita na mama. Quando a mulher conhece bem suas mamas e se familiariza com o que é normal para ela, pode estar atenta a essas alterações e buscar o serviço de saúde para investigação diagnóstica!



FORMAS DE DETECÇÃO

O autoexame da mama é um dos exames para detecção dessa doença e deve ser feito uma vez por mês, todos os meses, 3 a 5 dias após o aparecimento da menstruação ou em uma data fixa nas mulheres que já não têm menstruação.

O INCA (Instituto Nacional do Câncer José Alencar Gomes da Silva) não estimula o autoexame das mamas como estratégia isolada de detecção precoce do câncer de mama. A recomendação é que o exame das mamas pela própria mulher faça parte das ações de educação para a saúde que contemplem o conhecimento do próprio corpo.

Portanto, o exame das mamas realizado pela própria mulher **não substitui o exame físico realizado por profissional de saúde** (médico ou enfermeiro) qualificado para essa atividade.

Aprenda a fazer o autoexame:

1 *DE PÉ EM FRENTE AO ESPELHO OBSERVE:*
O bico dos seios; superfície; o contorno das mamas.

2 *AINDA EM PÉ EM FRENTE AO ESPELHO:*
Levante os braços. Observe se o movimento altera o contorno e a superfície das mamas.

3 *DEITADA, COM A MÃO DIREITA, APALPE A MAMA ESQUERDA:*
Faça movimentos circulares suaves, apertando levemente com a ponta dos dedos.

4 *DEITADA, COM A MÃO ESQUERDA APALPE A MAMA DIREITA:*
Faça movimentos circulares suaves, apertando levemente com a ponta dos dedos.

5 *NO BANHO, COM A PELE ENSABOADA:*
Com a pele molhada ou ensaboada, eleve o braço direito e deslize os dedos da mão esquerda suavemente sobre a mama direita estendendo até a axila. Faça o mesmo na mama esquerda.



*Não deixe de realizar exames clínicos.
O autoexame não os substitui!*

BRAILE EM CONGRESSO DE ONCOLOGIA



A Braile Biomédica esteve presente no 1º Congresso Latino-americano de Cirurgia Oncológica, "XII Congresso da Sociedade Brasileira de Cirurgia Oncológica – SBCO".

O evento aconteceu em Salvador, Bahia, de 14 a 17 de outubro e contou com palestrantes internacionais para tratar do tema "O cirurgião como fator prognóstico", tema do congresso escolhido para enfatizar a importância da formação e educação médica continuada na missão de se tratar o paciente com câncer.

Neste congresso, representaram a Braile Biomédica os colaboradores Dalton Conte, Dayane Feitosa, Renata Gabaldi, Grace Rodrigues, Rosângela Rossini e a Representante Patricia Stona, que, além de apresentar a eficácia e inovação dos produtos da Braile Biomédica, trouxeram para a empresa novos conhecimentos que contribuirão na missão de criar produtos cada vez mais eficazes com o objetivo de salvar vidas.



VISITA

DISTRIBUIDOR



Durante os dias 14, 15 e 16 de Outubro, recebemos na Braile Biomédica o Sr. Ricardo Kelly e sua esposa Sra. Marcela Kelly.

Ricardo é distribuidor da Braile Biomédica no Paraguai e veio à empresa conhecer e participar de um treinamento sobre os produtos.

Ricardo e Marcela foram recebidos por Lineu Andrade e Milena Fachini (Exportação) e a Presidente da Braile Biomédica, Patricia Braile.



HANDS ON



No dia 14 de Outubro, recebemos na Braile Biomédica os médicos residentes Rogério Sbroggio, Caio Gullo e Franz Patriarca e os Cirurgiões Dr. Marcelo Soares e Dr. Márcio Pimentel.

Todos vieram para a empresa realizar um Hands on, acompanhados da Gerente Regional, Rosana Bianchi, Ana Luiza e Anderson do Suporte Técnico.



Patrícia Braile no programa Opinião Cidade



No dia 12 de Outubro a presidente da Braile Biomédica, Patrícia Braile participou do programa "Opinião Cidade", exibido pela TV da cidade, para falar sobre a trajetória da Braile Biomédica, tecnologia, inovação e produtos por meio de um bate-papo com o apresentador e jornalista José Luis Rey.



Acesse o site da Braile Biomédica (www.braille.com.br), em "últimas notícias" ou "vídeos" e assista o programa completo.

Braile "cobra" apoio do governo para iniciativas tecnológicas



Orlando Bolçone, Márcio França e Dr. Domingo Braile

Na quinta-feira, 15 de Outubro, foi publicada uma nota no Jornal Diário da Região em que mostra que o Prof. Dr. Domingo Braile recebeu na Braile Biomédica o vice-governador de São Paulo e secretário estadual de Desenvolvimento, Ciência, Tecnologia e Inovação, Márcio França e o Deputado Estadual Orlando Bolçone, a fim de apresentar produtos e projetos inovadores, como o estudo sobre o "tratamento endovascular de pacientes com doenças da aorta torácica: avaliação de resultado em longo prazo". Este é um trabalho pioneiro no país, com 15 anos de acompanhamento dos resultados de implantes de endopróteses torácicas

desenvolvidas pela Braile e que resultou na tese de doutorado do Dr. Antônio Carlos Brandi.

Além disso, conversaram sobre a necessidade das instituições públicas apoiarem iniciativas e esforços de empresas no desenvolvimento de tecnologias.

Confira a nota no site do Diário da Região.

(<http://www.diariodaregiao.com.br/blogs/sintoniavip>)

Dr. Braile e o vice-governador, Márcio França durante visita



Braile "cobra" apoio do governo para iniciativas tecnológicas

Assistia Pagarelli



Foto: Roberto Pagarelli

Fomento
Durante a visita, o diretor da Braile Biomédica, Domingo Braile, e os representantes do Governo do Estado conversaram sobre a importância das instituições públicas apoiarem iniciativas e esforços de empresas no desenvolvimento de tecnologias. No contexto de crise econômica, o fomento é essencial para que as empresas inovadoras possam contribuir na reversão do cenário e para que o progresso da ciência e tecnologia não pare neste momento.

Na área de dispositivos médicos, essas iniciativas podem contribuir para o progresso das indústrias e beneficiar pacientes que esperam resultados de tratamentos mais eficazes.

Inovação

Enviada à Braile Biomédica de Rio Preto, representantes do Governo do Estado conversaram sobre produtos e projetos inovadores, como estudo sobre o "tratamento endovascular de pacientes com doenças da aorta torácica: avaliação de resultado em longo prazo". Este é um trabalho pioneiro no país, com 15 anos de acompanhamento dos resultados de implantes de endopróteses torácicas desenvolvidas pela Braile.

O estudo, que tem a parceria do Hospital de Base (HUB) e da Faculdade de Medicina de Rio Preto (FAMERP), resultou na tese de doutorado do especialista Antônio Carlos Brandi.

Nota disponível no site do Jornal Diário da Região

Para mais informações sobre a visita, acesse o A SEMANA, edição nº 769.

SOMOS BRAILE

CARAVANA DA CIDADANIA

Atenção voluntários, a Caravana da Cidadania está próxima!

Neste ano, será realizada dia 31 de Outubro, das 9h às 17h, na Escola Estadual Parque Nova Esperança (Rua Reginaldo A. Oliveira, nº 140 - Nova Esperança / RP).

Seja um voluntário!



EM CENA

Simpósio CENDOVASCULAR do Triplo Stent

De 27 e 28 de Novembro de 2015.

Público-alvo: profissionais e estudantes da área da saúde.

Inscrições gratuitas | Vagas limitadas.
Não perca essa oportunidade!

Consulte a programação nos sites:

www.braile.com.br ou
www.cendovascular.com.br

Inscrições:

E-mail: miranda@braile.com.br

Fone: 17 2136 7004



Novembro Azul

Agora é a vez dos homens!

Neste mês estaremos juntos contra o câncer de próstata e diabetes!

*A Braille Biomédica está preparando uma série de atividades interessantes para o mês de novembro.
Aguarde.*

ANIVERSARIANTES

De 23 a 29 de Outubro de 2015



Carlos Gampietro
Injeção - 23



Jaqueline Longato
Descartáveis - 25



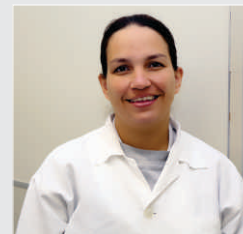
Josiane Bernardes
Biológica - 25



Vanderlea Oliveira
Descartáveis - 25



Emilio da Silva
Usinagem - 26



Vanessa Arruda
Biológica - 28

EXPEDIENTE - Informativo Braille Biomédica

Criador e Idealizador: Dr. Domingo Braille - domingo@braile.com.br | Assistente de Comunicação: Caroline Bianchini - caroline.bianchini@braile.com.br
Diagramação: Caroline Bianchini | Fotos: Caroline Bianchini | Revisão de texto: Carline A. D. Miglioli - carline@braile.com.br
Contato: 17 2136-7000 | faleconosco@braile.com.br / www.braile.com.br / facebook.com/brailebiomedica