

A SEMANA

 **BRAILE**
BIOMÉDICA

Informativo interno da Braile Biomédica | Ano 21 - Nº 798 | De 15 a 30 de setembro de 2016
www.braile.com.br | facebook.com/brailebiomedica



O SETEMBRO VERMELHO E A BRAILE BIOMÉDICA

Páginas 4,5 e 6.




Setembro Coração

Assim caminhamos, sempre otimistas e confiantes

Caríssimos colaboradores,

Quantas e boas notícias temos nessa edição de "A Semana". São muitas novidades e acontecimentos.

Nesta edição falaremos sobre:

A Campanha 100% Coração e a campanha Setembro Coração.

Temos uma matéria também sobre o Curso de Osirix em São Paulo.

Falamos sobre melhoria nos setores, aqui sobre a elevação do piso do departamento de TI.

Temos também uma chamada sobre a "Caravana da Cidadania". Seja um voluntário!

Com muito, muito orgulho, saibam dos progressos da Startup Glucogear, empresa fundada por meu filho Rafael.

E falando em Rafael, vejam a apresentação que ele fez no Curso de Especialização em Cirurgia Endovascular (CECE).

E para encerrar as ações das campanhas 100% Coração e Setembro Coração, meu pai, o Dr. Domingo Braille realizou a sua palestra "Felicidade" a um público de aproximadamente 200 pessoas.

Além de todos esses assuntos você poderá conferir um congresso em que eu, Rafael e Valéria participamos em Barcelona. O evento chama-se Cardiovascular and Interventional Radiological Society of Europe. Trouxemos de lá muito conhecimento que já está sendo agregado em nossa empresa.

Muita coisa, não é?

Assim são nossos dias, assim caminhamos, sempre otimistas e confiantes.

Ótima leitura é ótima semana a todos.



Rio Preto e o Hospital de Base, fazem História, mais uma vez, realizando "Transplante Pulmonar", única cidade de todo o interior do Brasil a dispor desta tecnologia.

Completa-se assim sua vocação nesta complexa área da medicina: Os transplantes!

O caminho foi longo, tendo começado nos idos de 1977 em nosso município, no Hospital da Beneficência Portuguesa, com a realização do primeiro transplante de rim do interior do Brasil!

O pioneirismo deu frutos, pois, colocou-nos há 40 anos no seletivo grupo dos "Hospitais de Alta Complexidade" capazes de realizar estes milagres!

Desde então nunca mais a medicina aqui parou de evoluir.

Parte da equipe, responsável por este feito, continua ativa, gerando permanente novos e atuantes especialistas.

Em 1991 o Prof. Dr. Aldemir Bilaqui, realizou também na Beneficência, o primeiro caso de Transplante Pulmonar do interior, em uma época pioneira, em que a técnica ainda não estava totalmente dominada.

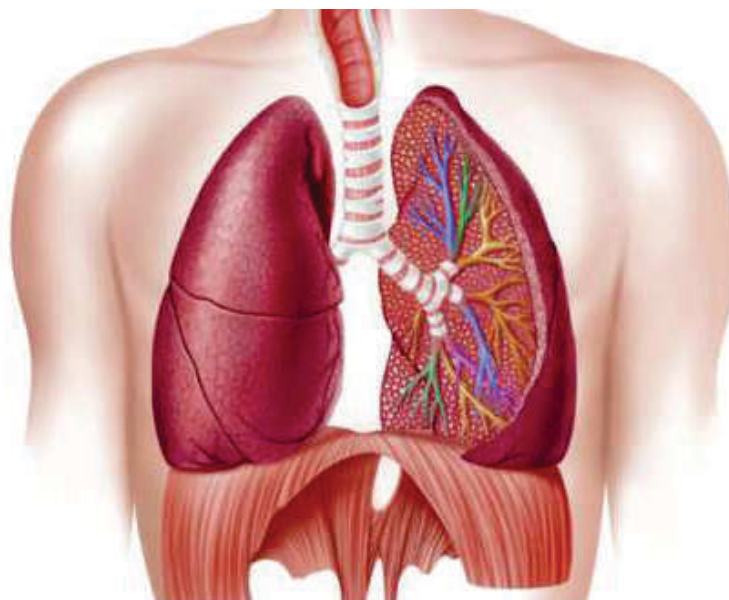
Com as restrições impostas pelo Sistema Único de Saúde, os transplantes tiveram que migrar para o Hospital de Base, movendo as engrenagens da história em outra direção.

No HB, ligado à Famerp, criou-se um ambiente científico e econômico propício ao atendimento universal das doenças, permitindo o avanço das mais diferentes especialidades com grande benefício para os estudantes, residentes, aprimorandos e todo o complexo hospitalar.

Assim, em 1995, implantou-se o primeiro rim, doado pelo irmão de uma paciente muito grave, que continua viva e bem até os dias atuais (mais de 20 anos).

Em 1998 o Prof. Dr. Renato Silva, egresso da Unicamp, com especialização na Inglaterra, inicia os transplantes de fígado, com merecido sucesso, tendo chegado recentemente à marca dos 500 pacientes operados.

Só em 2000, finalmente, senti-me confiante para realizar o primeiro transplante de coração, embora a cirurgia cardíaca tivesse sido iniciada em Rio Preto em 1963, e no Hospital de Base em 1990, um gatilho para o avanço da medicina em nossa comunidade! Finalmente agora, depois de



muito aprendizado e preparo de uma equipe dedicada, fechou-se um ciclo, com a implantação dos transplantes de pulmão, provavelmente os mais complexos, dentro da especialidade, não só pela parte técnica, como também pelos cuidados pós-operatórios.

Com muito orgulho somos testemunhas da História (assim, com letra maiúscula), de que "Tudo é Possível ao que Crê" (palavras de Jesus Cristo), dedicando-se com amor e trabalho para cumprir sua missão!

Cito também as palavras do meu mestre Prof. Dr. E.J.Zerbini, que realizou o quinto transplante de coração do mundo, o primeiro de toda América Latina, ao afirmar com ênfase: "Nada Resiste ao Trabalho"

Rendo aqui minhas homenagens à valorosa equipe que realizou o Transplante Pulmonar da era moderna no HB.

Gostaria de referir-me a todos, mas em nome deles nomeio o Cirurgião Torácico: Dr. Henrique Nietmann, Coordenador do Grupo, ex-residente da Famerp, com especialização no Canadá.

Concluindo, destaco a figura do nosso grande incentivador: o Diretor Executivo da Funfarme/Hospital de Base, Dr. Horácio Ramalho, um verdadeiro maestro, responsável, pela evolução meteórica do conglomerado hospitalar e dos profissionais que fazem da Instituição a segunda maior do Brasil, só superada pelo complexo do Hospital das Clínicas de São Paulo (USP). Orgulhem-se rio-pretenses!



Dr. Domingo M. Braile
Presidente Conselho de Administração



Braile Biomédica promove Campanha 100% Coração e apoia a Campanha Setembro Coração

A Braile Biomédica, com a Campanha 100% Coração apoiou neste mês a Campanha "Setembro Coração", idealizada pela Clínica UMA (Unidade de Medicina Avançada) com o apoio e participação de parceiros, como a Academia Corpore, Incor Rio Preto, Instituto Domingo Braile, Hospital de Base/Famerp, Pró-cardíaco e Acirp, por meio do Núcleo de Jovens Empreendedores.

A Campanha Setembro Coração, que teve início no dia 13 de setembro, fez um convite às pessoas para dedicarem 1 dos 365 dias do ano para uma visita anual ao cardiologista a fim de realizar uma avaliação cardíaca completa.

Com o apoio da Braile Biomédica, a campanha Setembro Coração, passou a fazer parte do calendário oficial de eventos da cidade de São José do Rio Preto. A lei 12.370, de 8 de setembro, de autoria do vereador Fábio Marcondes foi sancionada pelo prefeito Valdomiro Lopes. O

objetivo da lei é respaldar as ações das iniciativas pública e privada, que visam conscientizar à população sobre os riscos do infarto e a necessidade do diagnóstico precoce.

Segundo a Sociedade Brasileira de Cardiologia, a cada 40 segundos morre uma pessoa de doença do coração no Brasil e em 2015, foram registradas 346.896 mortes.

Para a Braile Biomédica, promover e apoiar campanhas de prevenção às doenças do coração faz parte da missão da empresa, salvar vidas!

Confira algumas ações e participações da empresa no Setembro Vermelho.



Palestra: da boca ao coração

Entre as atividades das campanhas, que visa a prevenção das doenças do coração, a Braile Biomédica recebeu os dentistas Dra. Elaine Poleti e Dr. Flávio Praxedes da Clínica Personale, dia 13 de setembro, para ministrar a palestra "Da Boca ao Coração" a todos os colaboradores.

A palestra tratou da relação entre a higiene bucal e as doenças cardiovasculares. Ao final, os palestrantes sortearam alguns brindes.



Fazendo o Bem



E fazer o bem já está nas veias dos colaboradores da Braile Biomédica.

Nos dias 20 e 23 de Setembro alguns colaboradores, voluntários, se reuniram para o Dia da Doação de Sangue, realizada nos hospitais Beneficência Portuguesa e Hospital de Base.

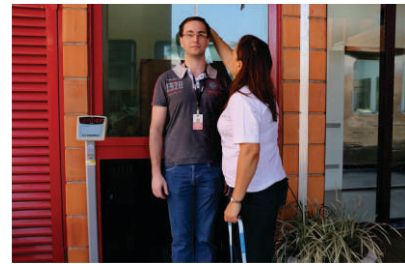
Dia de Prevenção

No dia mundial do coração, comemorado em 29 de setembro, a Braille Biomédica promoveu o "Dia de Prevenção".

Durante este dia, os colaboradores puderam medir a circunferência abdominal, aferir a pressão e medir o índice de massa corporal.

Essas avaliações são importantes, visto que muitas doenças são silenciosas e só se manifestam quando a situação já está crítica. Os fatores de risco para as doenças cardiovasculares agem dessa maneira, mas podem ser descobertos precocemente e controlados com a prática preventiva de avaliação.

Amor pela vida é cuidar do seu coração.



"A Felicidade"

Ainda em comemoração ao Dia Mundial do Coração, Prof. Dr. Domingo Braille foi convidado para ministrar a palestra "Felicidade" no Salão Nobre da Sociedade Brasileira de Medicina e Cirurgia.

A palestra faz parte das ações das Campanhas 100% Coração e Setembro Coração e reuniu um público de aproximadamente 200 pessoas.

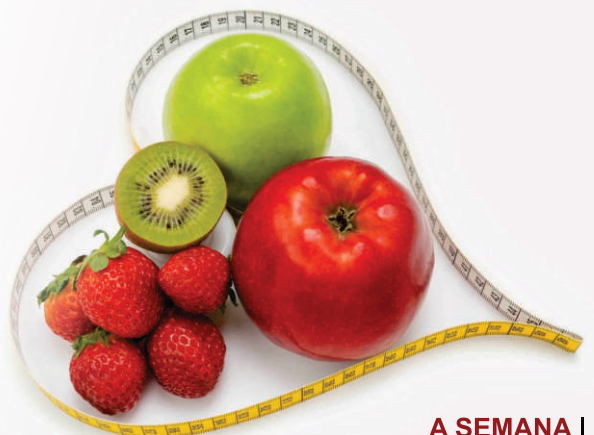


Mudança de Hábitos

Mudar não é fácil. Se livrar de um comportamento ruim vai além da força de vontade e exige do ser humano um poder de autocontrole e muita consciência.

Algumas pessoas simplesmente se conscientizam e adotam hábitos melhores, outros, se veem obrigados por motivos de saúde, mas por qualquer que seja a razão, as respostas sobre as consequências são unânimes: só fazem bem!

Não é preciso ir longe para buscar exemplos de mudança de hábitos. Conheça alguns colaboradores da empresa que mudaram seus hábitos e veja a opinião deles!



A colaboradora Carolina Moraes, do departamento Fiscal conta que foi radical e mudou totalmente a alimentação por 7 meses, deixando de consumir frituras, açúcares e carboidratos por completo.

"Senti a necessidade de mudar por não estar satisfeita com o meu corpo e, principalmente, por perceber o quanto meus hábitos estavam prejudicando a minha saúde".

Carol diz que se sentia extremamente cansada e sem disposição, mesmo com pouco esforço. Para ela não foi fácil, principalmente no início "que é quando você sente falta de seus antigos hábitos", conta.

Ao ser questionada sobre qual conselho daria às pessoas que querem ou precisam mudar seus hábitos, Caroline é realista. "Não existe mais ninguém que possa ajudá-lo a mudar os hábitos, além de você. Tenha força de vontade e não pense "Vou tentar" e sim, "Vou fazer". E acredite que você pode. Somente quando eu realmente acreditei, foi que eu consegui".



CAROLINA MORAES

Um colaborador que mudou seus hábitos foi o Antônio Carlos Eleodoro, da Usinagem.

Incentivado pelos colegas de trabalho, Amaral como é chamado, resolveu começar com calma. Segundo ele, a alimentação e a prática de exercícios foram graduais e assim, aos poucos, foi retirando coisas que não faziam bem a sua saúde.

A decisão de mudar os hábitos veio, de acordo com ele, por se sentir mal ao fazer coisas básicas como caminhar, além da baixa autoestima.

Para Amaral, a partir dessas mudanças passou a ter uma vida mais saudável "comecei a valorizar mais a minha saúde".

E para as pessoas que estão querendo melhorar a saúde, aconselha consultar um médico, buscar profissionais que orientem quanto aos exercícios corretos e sobre a alimentação adequada.



ANTÔNIO ELEODORO

Opinião

Envolvidos na Campanha, os colaboradores se orgulham por fazer parte desta equipe, que dissemina informações e busca conscientizar a todos sobre a prevenção das doenças do coração.

"Foi muito importante a conscientização e principalmente as ações nas redes sociais, de colocar a foto do *facebook* com a logo 100% coração, já que é uma ferramenta muito utilizada por todos. Mostrar nos murais e nos ambientes que frequentamos os estilos de vida saudável ajuda na nossa saúde. A palestra que tivemos também foi de suma importância falando sobre a saúde bucal. Os folders colocados no mural durante todo o mês também ajudaram na parte de prevenção, por exemplo esse atual de diabetes e colesterol. Esse ano achei mais forte as ações."



MURILO - DESCARTÁVEIS

"Através das campanhas, a Braille promove oportunidades de autoconhecimento a seus colaboradores e comunidade, e nesta, a de despertar a autoestima do viver bem com saúde, de cuidar do núcleo das emoções, o coração!"



CLAUDIA - PROJETOS

A Braille Biomédica agradece a participação de todos. Prevenir é o melhor remédio para o coração!

BRAILE BIOMÉDICA NO CECE

Com direção do doutor Armando Lobato, neste mês de Setembro realizou-se no Hospital Santa Catarina em São Paulo, o CECE (Curso de especialização em Cirurgia Endovascular).

Na ocasião, o coordenador de novos negócios da Braile Biomédica, Rafael Braile, participou representando a empresa, com uma apresentação sobre a indústria e seus produtos, mostrando toda a tecnologia e inovação.



CURSO DE OSIRIX

Durante os dias 17 e 18 de setembro a Braile Biomédica esteve presente no Travel Inn Ibirapuera, em São Paulo para a participação do curso de Osirix, organizado pela Inovahealth.

O curso, voltado para a utilização do Osirix na avaliação das doenças da aorta e válvulas transcater, mostrou as principais funções de utilização do programa, medidas básicas e avançadas, reconstruções tridimensionais e formas para a realização do planejamento do tratamento endovascular das doenças da aorta e das válvulas transcater.

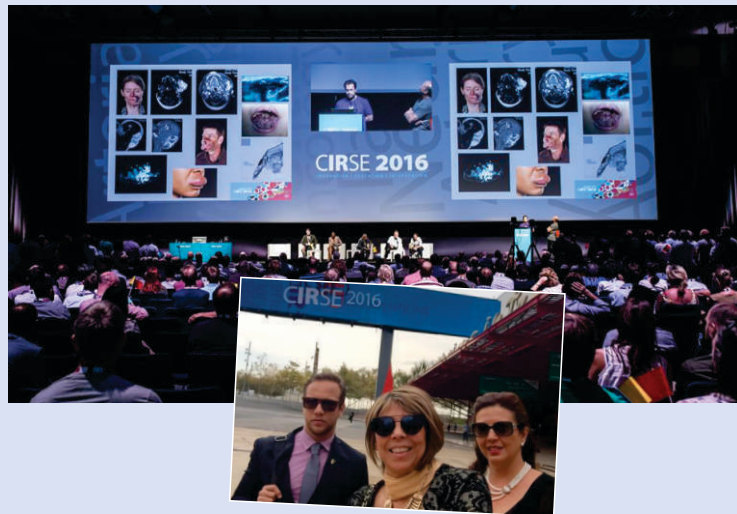


BRAILE NO CIRSE 2016

A Braile Biomédica, representada pela Presidente da empresa, Patricia Braile, o Coordenador de Novos Negócios, Rafael Braile e a Dra. Valéria que é cardiologista e faz parte do conselho de administração da Braile Biomédica, esteve presente no Congresso CIRSE - *Cardiovascular and Interventional Radiological Society of Europe*.

O Congresso, realizado de 10 a 14 de Setembro em Barcelona é um dos maiores congressos europeus de Radiologia Intervencionista do mundo e é voltado a um público que busca inovação e alta tecnologia.

De acordo com a organização do evento, este ano o congresso contou com um aumento significativo de público em relação aos anos anteriores, o que possibilitou uma maior interação nos ambientes de aprendizado, palestras e hands ons, promovendo a troca de experiência e a criação de parcerias.



MELHORIA NOS SETORES



Buscando sempre prevenir acidentes e manter o ambiente de trabalho adequado, a Braile Biomédica realizou uma manutenção do departamento de TI da empresa.

A manutenção buscou elevar o piso da sala de servidores, a fim de criar um espaço seguro e organizado para a instalação de cabos de dados e elétricos.

Para Dr. Braile, o trabalho ficou excelente. "A BIO (*Braile Biomédica*) é como a mulher de César, além de ser honesta, tem que parecer honesta, além de ser competente, organizada e eficiente, tem que mostrar a todos esta qualidade sendo limpa, bonita, arrumada, rivalizando com as multinacionais, apesar de estar no sertão do Brasil!".

EMPRESA INOVADORA É FEITA DE PROFISSIONAIS INOVADORES!

Rafael Braile é um dos criadores da Startup que visa ajudar diabéticos

O Coordenador de Novos Negócios da Braile Biomédica, Rafael Braile, é um dos criadores da Startup Glucogear, empresa que funciona no eixo Rio Preto-São Paulo e que está desenvolvendo um aplicativo focado no bem-estar de pessoas com diabetes.

O objetivo do aplicativo é ajudar o diabético a monitorar os níveis de glicemia, procurando mantê-los na faixa de segurança.

Além do Rafael, fazem parte da startup o físico médico Yuri Matsumoto e o administrador Fernando Bakonyi. A equipe aposta, inicialmente, no mercado brasileiro.



Matéria publicada no Diário da Região 28/09/16

Caravana da Cidadania

No dia **22 de outubro** a Braile Biomédica estará presente na **Caravana da Cidadania 2016!**

O evento será realizado no Centro Esportivo Integrado Dr. Aloysio Nunes Ferreira (Pinheirinho) e contará com a presença de muitas empresas e voluntários da cidade e região.



**Participe! Seja um voluntário!
Inscreva-se no RH!**

AMIGO PRESENTE NO NATAL

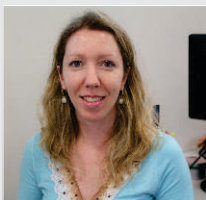
A Braile Biomédica está participando, por mais um ano, da Campanha "Amigo Presente no Natal" do Fundo Social de Solidariedade de Rio Preto. A Campanha consiste na **doação** de um kit de presentes contendo um brinquedo, um livro e uma caixa de bombom para crianças da rede municipal de ensino.

**Escolha seu "Amigo" no RH/SESMT.
Doe. Faça o Natal de uma
criança mais feliz!**

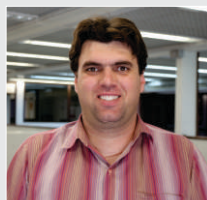


ANIVERSARIANTES

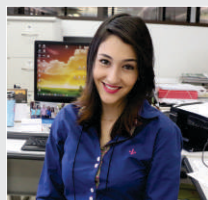
De 15 a 30 de setembro de 2016.



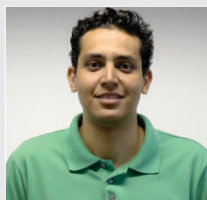
Natalia Borges
Faturamento - 15



Vinicius Previdente
Financeiro - 15



Caroline Bianchini
Comunicação - 16



Danilo Sousa
Lab. De Microbiologia - 17



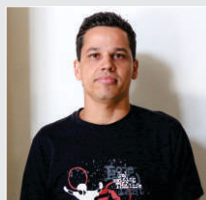
Diego Silvério
Contabilidade - 17



Fernando Alves
Logística - 17



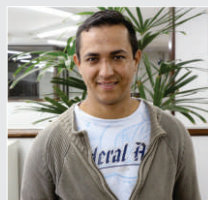
Francisco Lacerda
Descartáveis - 17



Lucas de Abreu
Logística - 18



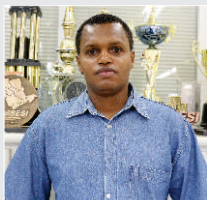
Valdemir de Oliveira
Usinagem - 19



Claudio da Silva
Injeção - 23



Frederico Serafini
Usinagem - 24



Elvis Pedro
Injeção - 27



Ademir Martins
Serviços Gerais - 28



EXPEDIENTE - Informativo Braile Biomédica

Criador e Idealizador: Dr. Domingo Braile - domingo@braile.com.br | **Assistente de Comunicação:** Caroline Bianchini - caroline.bianchini@braile.com.br
Diagramação: Caroline Bianchini | **Fotos:** Caroline Bianchini | **Revisão de texto:** Carline A. D. Miglioli - carline@braile.com.br
Contato: 17 2136-7000 | faleconosco@braile.com.br / www.braile.com.br / facebook.com/brailebiomedica