



# A SEMANA

**BRAILE**  
BIOMÉDICA



Informativo interno da Braille Biomédica | Ano 19 - Nº 744 | 17 a 23 de outubro de 2014  
[www.braille.com.br](http://www.braille.com.br) | [facebook.com/braillebiomedica](https://facebook.com/braillebiomedica)

## A IMPORTÂNCIA DA LEITURA

Incentivando o futuro do país: Braille promove palestra ministrada por Fabiano Ferreira aos jovens aprendizes.

Págs. 4 e 5



***BIG DATA***  
***(DADOS COMPLETOS)***  
Confira artigo do Dr.  
Braille na pág. 3

***CÂNCER DE MAMA***  
Fatores, riscos e  
cuidados. Pág. 6

***I FÓRUM DE PRODUTOS***  
***PARA SAÚDE***  
Braille participa de fórum da  
ANVISA. Pág. 8

## Fé sem obras

Nos ensina São Tiago, no capítulo 2, versículos 14 a 17 de sua carta:

"De que aproveitará, irmãos, a alguém dizer que tem fé, se não tiver obras? Acaso esta fé poderá salvá-lo?

Se a um irmão ou a uma irmã faltarem roupas e o alimento cotidiano e algum de vós lhes disser: Ide em paz, aquecei-vos e fartai-vos, mas não lhes der o necessário para o corpo, de que lhes aproveitará?

Assim também a fé: se não tiver obras, é morta em si mesma."

Essa linda e pura verdade sempre encantou meu coração. Aliás, creio que encanta o coração de todos nós, pelo menos é o que sinto e vejo no comportamento de cada um.

Não há campanha e não há projeto sem a participação ativa e intensa de todos. É maravilhoso!

O Outubro Rosa é um exemplo de como reagimos diante de situações que exigem nosso envolvimento...

Na semana passada recebi o seguinte email de nossa fundadora, Dra. Maria Cecília Braile, minha querida mãe:

"Queridas meninas. Hoje cedo lendo o nosso "A Semana", tive a ideia de fazermos uma campanha igual a que um pessoal está fazendo em SP.

Trata-se de doarmos lenços usados ou novos

para as mulheres que ficam sem cabelos por causa do tratamento do câncer....Já doamos cabelo, agora lenços.

Poderíamos recolher aí na fábrica e entregarmos todos juntos no dia 31 de outubro próximo no Serviço Social da Igreja da Redentora. Que tal? Ficarei muito agradecida....

Vejam mais sobre o assunto no meu face, no face "Amigas do peito" e "Grupo Camarada" - no endereço abaixo:

<https://www.facebook.com/GrupoCamaradas/photos/a.980562775303410.1073741871.347402491952778/980562801970074/?type=1&fref=nf>

Beijinhos a todas."

Mais do que depressa abraçamos a idéia e nos pusemos a trabalhar em prol dessa linda campanha.

Nossa fé tem sentido se a colocarmos a serviço do próximo, então, meus caros, sei que desde já daremos mais dignidade a mulheres carentes que sofrem com o câncer e com o difícil tratamento de quimioterapia.

Recebam meu abraço e uma semana cor-de-rosa a todos!



**Dra. Patricia Braile Verdi**  
Presidente Braile Biomédica

## "BIG DATA" – (DADOS COMPLETOS)

Tive dificuldade em traduzir a expressão americana "(Big Data)", optei por "Dados Completos" como está no Título, mas poderiam ser: Informações completas ou Informações Universais.

Nenhuma representa com perfeição a ideia a respeito do amplo conhecimento disponível sobre os usos, costumes, comportamentos, movimentações etc. abrangendo: nações, estados, cidades, órgãos públicos, residências e todos os habitantes do planeta.

A "TED" (Technology, Entertainment Design), cujo nome não faz jus ao imenso conteúdo, com cerca de 1000 conferências, sobre assuntos de grande interesse atual olhando para o futuro.

O subtítulo é mais explicativo: "Ideas Worth Spreading" (Ideias que Merecem ser Difundidas).

A plataforma trata de assuntos globais desde Ciências, até Negócios, em mais de 100 línguas! Recomendo aos prezados leitores que entrem no endereço eletrônico:

<http://www.ted.com/about/our-organization> para conhecerem o potencial desta organização sem fins lucrativos.

Entre muitos conferencistas a "TED" convidou o renomado escritor, Kenneth Cukier, Editor da "The Economist" uma das mais prestigiadas Revistas Internacionais de Economia, para partilhar suas opiniões com os milhares de usuários.

O assunto a ser explorado foi justamente o que significam para nossa vida os "Big Data"

A apresentação completa está no site:

[http://www.ted.com/speakers/kenneth\\_cukier](http://www.ted.com/speakers/kenneth_cukier) Recomendando que assistam à ela, pois, mostra com perfeição a nova era que estamos vivendo, na qual todas as características: globais e individuais estão disponíveis em grandes Bases de Dados.

A palestra dura apenas 15:52 min. é falada em inglês, com legendas em: inglês e espanhol.

As informações podem provocar uma verdadeira revolução, transformando a maneira como "Vivemos, Trabalhamos e Pensamos".

Este é também o Título do Livro: "Big Data: A Revolution That Will Transform How We Live, Work, and Think" escrito por Viktor Mayer-



**Dr. Domingo M. Braile**  
Presidente Conselho de Administração



Schönberger e Kenneth Cukier, lançado recentemente nos EUA, considerado um "Bestseller" pelo New York Times.

Impressionou-me como o palestrante descreve este novo tempo: Fascinante e muitas vezes Alarmante, como é definido pela Revista "Financial Times"

Para aumentar a curiosidade do prezado leitor, darei uma pálida ideia do conteúdo descrevendo apenas o tópico inicial.

Kenneth inicia sua palestra descontraidamente, fazendo uma pergunta ingênua:

Qual a torta preferida nos EUA?

A audiência que lota o teatro, responde em coro - Torta de Maçã.

Sabemos disto, por que conhecemos os dados, Tortas de maçã com 30 centímetros de diâmetro, são as mais vendidas.

Um fenômeno muito interessante ocorreu quando começaram a disponibilizar Tortas de 11 centímetros, com diferentes recheios: a preferência pela Torta de maçã caiu para o quinto lugar!

Qual foi o motivo para tal comportamento?

Verificou-se que a preferência pelo recheio de maçã estava em segundo lugar, uma transformação verificada simplesmente pela observação dos dados agora disponíveis.

Qual seria a explicação... quando se compra uma torta de 30 centímetros toda a família teria que concordar, mas isto não é verdade, alguns preferem outros sabores.

Quando você compra as tortas de 11 centímetros a escolha é livre, optando-se pelas variedades que agradem a todos.

Aí está uma demonstração simples de como os dados são importantes.

Dispondo de mais informações é possível ver o que não podia ser notado anteriormente por falta de elementos.

O espaço acabou, continuarei nos próximos artigos.

## BRAILE PROMOVE PALESTRA DE CONSCIENTIZAÇÃO SOBRE A IMPORTÂNCIA DA LEITURA

### Fabiano Ferreira ministra palestra aos jovens aprendizes



A Braille Biomédica é reconhecida pelo seu cuidado e preocupação com as pessoas e principalmente os jovens, futuro do país. Visto isso, sempre que possível a empresa promove ações para melhorar a qualidade de vida e profissional do seu

colaborador, além de possuir o programa Força Jovem, dando oportunidade aos jovens de, muitas vezes, terem o seu primeiro emprego e se desenvolverem no mercado de trabalho.

No dia 7 de outubro, recebemos na empresa o escritor, jornalista e palestrante, Fabiano Ferreira. Na ocasião, Fabiano ministrou a palestra sobre "Incentivo à leitura", que foi direcionada aos jovens.

Contamos também com a presença da Dra. Patricia e da Dra. Maria Cecília, que abrilhantaram ainda mais a palestra e

prestigiaram o palestrante.

Na palestra, Fabiano incentivou a leitura de uma forma diferente, contando sua história de um jeito descontraído, fazendo com que todos ficassem emocionados e cada vez mais interessados.

Ao final da palestra, Fabiano apresentou seu livro, intitulado "Aprendendo com os mestres", livro com o qual todos os jovens foram presenteados pela presidente da empresa, além de abrir espaço para autógrafos, dedicatórias e fotos.

É sempre bom lembrar que a empresa possui uma biblioteca com um grande acervo, que pode ser consultado e emprestado a todo colaborador, assim como revistas e jornais diários e a DVDteca, com filmes e treinamentos.

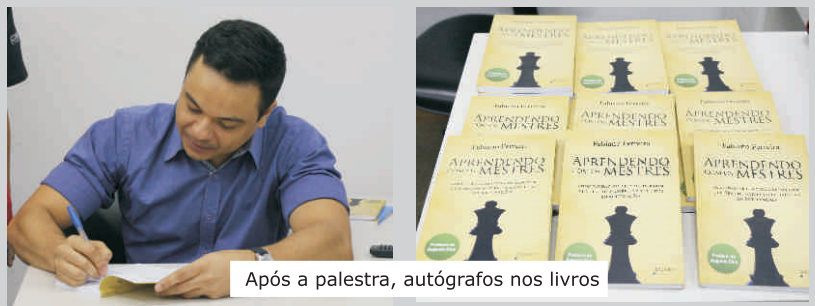
A sala de leitura é no terceiro andar e fica aberta todos os dias, das 12h às 14h.

Leia você também!

## Confira fotos



Fabiano ministrando a palestra



Após a palestra, autógrafos nos livros



Cristiana Garcia, Coach Assistente de Fabiano e Dra. Patricia Braille



Dra. Maria Cecília e Fabiano



Todos que estavam presentes na palestra com Fabiano



## Importância da Leitura

Segundo o Ministério da Educação (MEC), a leitura:

**Desenvolve o repertório:** ler é um ato valioso para o nosso desenvolvimento pessoal e profissional. É uma forma de ter acesso às informações e, com elas, buscar melhorias para você e para o mundo.

**Liga o senso crítico na tomada:** livros nos ajudam a entender o mundo e nós mesmos.

**Amplia o nosso conhecimento geral:** leitura expande nossas referências e nossa capacidade de comunicação.

**Aumenta o vocabulário:** descobrimos novas palavras e novos usos para as que já conhecemos.

**Estimula a criatividade:** é fundamental para soltar a imaginação.

**Muda sua vida:** quem lê desde cedo está muito mais preparado para os estudos, para o trabalho e para a vida.

**Facilita a escrita:** ler é um hábito que se reflete no domínio da escrita. Ou seja, quem lê mais escreve melhor.

**Fonte:** <http://www.mec.gov.br/>

## SOMOS BRAILE

### ECONOMIZAR SENDO SUSTENTÁVEL



Há aproximadamente um ano a Braille Biomédica adotou o *outsourcing* de impressão, que é basicamente delegar serviços com foco na redução de custos e qualidade. Desde então, passamos a ter uma empresa especializada para cuidar de todo o serviço relacionado a impressão e cópia.

Hoje, comparados os números referente ao período, é comprovado que o propósito do trabalho foi atingido. Conseguimos reduzir exatamente 53% dos gastos!

Entre as diversas vantagens garantidas pelo *outsourcing* de impressão, as empresas que contratam o serviço também contribuem para um mundo muito mais sustentável, controlando os gastos com impressão e evitando o desperdício de papel. Parabéns a todos que contribuíram, pelos resultados positivos.

## Eleições 2014



### ELEIÇÕES E O VOTO CONSCIENTE

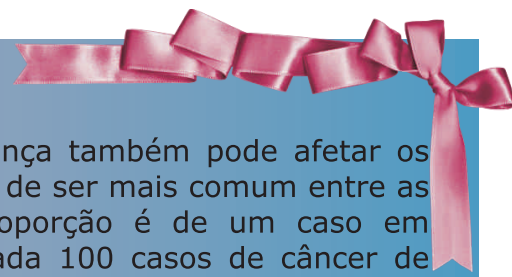
Numa democracia, como ocorre no Brasil, as eleições são de fundamental importância. A sua escolha pode representar uma melhora, uma estagnação ou ainda uma queda na sua qualidade de vida. Sem contar que são os políticos os gerenciadores dos impostos que nós pagamos.

Desta forma, precisamos dar mais valor a política e acompanharmos com atenção e critério tudo que ocorre em nosso país.

Procure observar e se interessar pelos assuntos que envolvem o crescimento do país.

Acompanhe se seu candidato ou partido político está envolvido em casos de corrupção e nas propostas para seu governo. Votar em qualquer um pode ter consequências negativas sérias no futuro. Depois será tarde para o arrependimento.

**Lembre-se, dia 26 de outubro será realizado o segundo turno das eleições. Acredite no seu país e vote consciente!**



## CÂNCER DE MAMA

### Fatores de Riscos e Cuidados

Os principais fatores de risco para o câncer de mama é ser mulher e estar envelhecendo. Quanto maior a idade, maior a chance de desenvolver a doença. O câncer de mama é mais comum em mulheres com mais de 50 anos, e raro em mulheres com menos de 20.

Tabagismo, alcoolismo e obesidade também aumentam consideravelmente o risco de se desenvolver câncer de mama. Diversas pesquisas já apontaram que o cigarro possui substâncias cancerígenas, e que o álcool, assim como a gordura corporal, pode aumentar os níveis de estrogênio que, por sua vez, estimulam o desenvolvimento de tumores como os de mama.

Por isso é importante se cuidar. Ter uma dieta balanceada, evitando a ingestão de alimentos gordurosos, não fumar, consumir álcool moderadamente e praticar exercícios físicos são essenciais. Essas atitudes podem não impedir o desenvolvimento do câncer, mas certamente diminuem seu risco significativamente.

### Homens

Ao contrário do que muita gente acredita o câncer de mama não é um mal exclusivamente

feminino. A doença também pode afetar os homens, apesar de ser mais comum entre as mulheres, a proporção é de um caso em homens para cada 100 casos de câncer de mama em mulheres.

Nos homens, geralmente a doença se manifesta entre os 60 e 70 anos de idade. Apesar de ter suas causas desconhecidas, alguns fatores podem desencadear a doença, como os genéticos e hormonais. Além disso, o tabagismo e o consumo abusivo ou crônico de álcool são importantes fatores de risco para o câncer de mama masculino.

Um dos grandes problemas do câncer de mama masculino é o preconceito e a desinformação.

Como muitas pessoas acreditam que a doença só acomete as mulheres, ela é geralmente diagnosticada tardiamente nos homens, quando já está em estágio avançado e a chance de cura é bem menor.

Por isso os exames são importantes para ambos os sexos.

Como o homem tem pouca glândula mamária, fica ainda mais fácil notar qualquer nódulo que apareça. Além de eventuais carocinhos, os homens devem ficar atentos também a vermelhidões ou mesmo dores na região da mama.



## CAMPANHA

### "LENÇOS DO AMOR"

Nesse outubro rosa a Braile participará da campanha "Lenços do amor", que é uma campanha realizada pelo Grupo Camaradas e Amigas do Peito e consiste na arrecadação de lenços de cabelo para ajudar as nossas Guerreiras Carecas!

Os lenços doados podem ser **novos e usados**, desde que estejam em boas condições.

Além do lenço, você pode doar uma carta com alguma mensagem de superação.

A cesta para a doação está localizada no pátio.

Aceitaremos doações até o **dia 31 de outubro**.

Os lenços arrecadados serão levados ao Serviço Social da Redentora.

## PARTICIPE!

## VISITAS

Frequentemente recebemos na Braile Biomédica muitos amigos e visitantes interessados em conhecer a empresa e produtos. Durante essa semana não foi diferente e tivemos o prazer de receber muitas outras pessoas.

### Dia 03

Na sexta-feira, dia 3 de outubro, recebemos José Flavio, diretor da empresa Americanflex, sua esposa Dórinha, a filha Flávia, que é residente de medicina e Rubens, também residente, para conhecerem a Braile Biomédica. Os visitantes foram acompanhados por Clóvis Oliveira (RH), Penha e Flávio Teodoro (Produção), além do Diretor Executivo Marcelo Rodrigues.



(Da esquerda para a direita) Flávia, Rubens, Penha, Flávio, Dorinha, Marcelo, José Flávio e Clóvis

### Dia 09

No dia 9, recebemos Cesar Quintana, da empresa Teleflex, dos Estados Unidos, que veio a Braile Biomédica afim de discutir projetos futuros e foi recebido por Nilo (Desenvolvimento).



César Quintana e Nilo

### Dia 08

No dia 8, recebemos a consultora Magdalena da empresa Prosystem. Magdalena veio a empresa para falar sobre marcação CE (indicativo de conformidade obrigatória para diversos produtos), conforme já publicada nas edições anteriores do A SEMANA e foi recebida pelo Sandro (Projetos), Glaucia (Pesquisa), Lucas Cardoso (Engenharia e Processos), Demer e Paula (Qualidade).



Sandro, Glaucia, Lucas, Demer, Paula, e Magdalena

### Dia 10

Já no dia 10, última sexta-feira, tivemos a visita dos cirurgiões cardíacos Dr. Sérgio Shibata, do Rio Grande do Sul e Dr. Alexandre Murakami de Londrina. Eles foram recepcionados por Guilherme Agreli (Produtos), Anderson Eves (Suporte Técnico), Rogério Borges (Comercial), Rafael Damin (Eletromédicos) e Maria da Penha (Produção).



Guilherme Agreli, Dr. Sérgio, Dr. Alexandre, Rafael Damin, Anderson Eves, Maria da Penha e Rogério Borges.

## INÍCIO DO HORÁRIO DE VERÃO FIQUE ATENTO!



O horário de verão começa à **0 (zero) hora** do dia **19 de outubro** (domingo) e os relógios deverão ser **adiantados** em uma hora.

## I FÓRUM DE PRODUTOS PARA SAÚDE

No dia 07 de outubro, a Braile Biomédica, representada pelo Coordenador de Qualidade, Demer Montezani, esteve presente na sede da Agência de Vigilância Sanitária (Anvisa) em Brasília, onde aconteceu o **I Fórum de Produtos para Saúde**.

O evento colocou em debate, questões relacionadas ao processo regulatório de produtos para saúde e contou com a presença de representantes do ministério da saúde, associações e empresas.

Com o objetivo de estreitar as relações entre a Agência de Vigilância Sanitária e as organizações, o Fórum promoveu debates abertos para que as organizações pudessem expressar suas



necessidades, assim como a Anvisa, suas dificuldades frente a estes processos.

“Acredito que este foi o primeiro de muitos passos que precisam ser dados para nos tornarmos cada vez mais competitivos, devido a desburocratização de alguns processos, porém, sem perder o conceito de segurança que os produtos para saúde precisam apresentar”, disse Demer.

## HOMENAGEM

### HOMENAGEM À PRIMAVERA E OS JARDINS DA BRAILE BIOMÉDICA

Por Cidinha

#### Primavera

É primavera  
Tempo de flores  
Muita alegria  
Novos amores.

Toda a manhã  
É radiosa  
Cheia de encanto,  
Maravilhosa.

A passarada  
Voa contente  
E surge o sol  
Luminescente.

Tudo é festa  
Na natureza

Sua roupagem  
É só beleza.  
E as pessoas  
Dão-se as mãos  
Todas se abraçam  
Como irmãos.

Crianças brincam  
Pelas calçadas  
Gritam e correm  
Alvoroadas.

Viva a estação  
Da primavera  
E o colorido  
Que traz com ela!

\* Dra. Aparecida Donaire Mello e Oliveira é amiga da família Braile e leitora assídua do A SEMANA.

## ANIVERSARIANTES

17 a 23 de Outubro de 2014



Wanderlei de Souza  
Usinagem - 17



Pedro Vieira  
Usinagem - 18



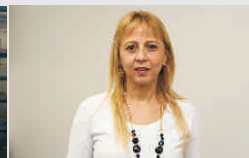
Solange Dourado  
Desenvolvimento - 19



Valdir da Costa  
Biológica - 19



Fabio Henrique  
Usinagem - 19



Maria Estela Moretti  
Comercial - 20



Eder Bonafe  
Endovascular - 21



José Luis de Caires  
Descartáveis - 21



Carlos Giampietro  
Injeção - 23



Tamires Onório da Silva  
Jovem Aprendiz - 23

## EXPEDIENTE - Informativo Braile Biomédica

**Criador e Idealizador:** Dr. Domingo M. Braile - domingo@braile.com.br | **Jornalista Responsável e Reportagens:** Eloíse Dóro (MTB 54.174) - eloise@braile.com.br  
**Estagiária de Comunicação:** Caroline Bianchini - caroline.bianchini@braile.com.br | **Diagramação:** Eloíse Dóro e Caroline Bianchini | **Fotos:** Eloíse Dóro e Caroline Bianchini |  
**Revisão de texto:** Carline A. D. Miglioli - carline@braile.com.br | **Contato:** 17 2136-7000 | faleconosco@braile.com.br / www.braile.com.br / facebook.com/brailebiomedica